

9.4.2020

GIBALA

Začenjamo z obravnavo 7. poglavja.

Še vedno mi svoje misli in rešitve sporočite na e-naslov suzana.berlak@gmail.com.

Pri reševanju delovnega lista si pomagajte z učbenikom od str. 116.-118., pri branju si oglejte tudi slike.

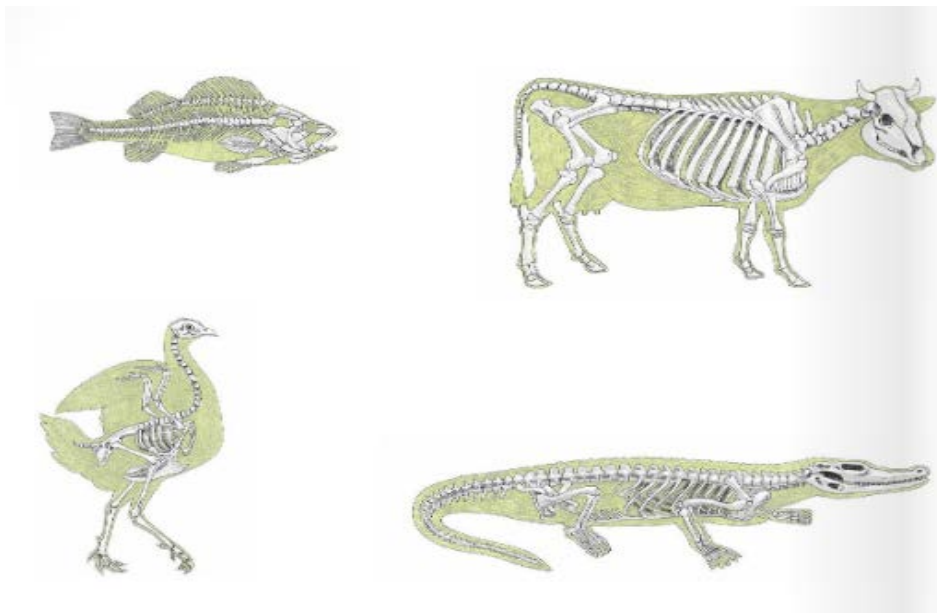
Še malo več si lahko ogledaš v e-učbeniku <https://eucbeniki.sio.si/nar7/2015/index.html>.

Odgovori na zastavljena vprašanja – ODGOVORE PIŠI V CELIH POVEDIH.

1. Kakšna je vloga ogrodja?
2. Iz katere snovi imajo ogrodje luknjičarke. Kaj je nastalo iz teh ogrodij?
3. Kakšno oporo imajo deževniki?
4. Kako delimo trdo ogrodje?
5. V tabelo zapiši ogrodje ki ga imajo našete živali.

ŽIVAL	VRSTA OGRODJA	ŽIVAL	VRSTA OGRODJA
morska vetrnica		spužva	
rakovica		klapavice	
vrtni polž		mačka	
korale		deževnik	
morski ježki		luknjičarke	
slepec		človek	

6. Želve imajo zunanje in notranje ogrodje. Katero vlogo ima notranje in katero zunanje ogrodje?
7. Na sliki živali označi LOBANJO, HRBTENICO, REBRA , KOSTI OKONČIN . Sam si naredi legendo in pobarvaj slike.



*Vsem vam želim mirne in radostne velikonočne praznike, letos v družbi
domačih, torej tistih, ki jih imamo najraje...*

Jaz pravim, da je to bistvo velike noči

- biti s tistimi, ki jih imaš rad...

Bodite zdravi, imejte se radi

in mislite le na dobro...

Upam, da se kmalu vidimo...

Suzana Stopajnik