

### Zgradba spolnih organov in oploditev

Učenci spoznate, da pri spolnem razmnoževanju živali, spolne celice nastajajo v posebnih spolnih organih in da je združitev ženske in moške spolne celice (oploditev) začetek razvoja novega osebk (zarodka).

### Navodila za učence

**V učbeniku na str. 140-141, preberi vse o zgradbi spolnih organov, razvoju spolnih celic in oploditev.** Na spletni strani e-učbenika si oglej video posnetek zunanja oploditev (losos) in notranja oploditev (pingvin) <https://eucbeniki.sio.si/nar7/2019/index3.html#>

V zvezek si zapiši naslov **Zgradba spolnih organov in oploditev** ter prepisi zapis v zvezek.

Delovni list sprintaj ali prepisi oz. pripravi sliko nalogo v zvezek ter reši nalogo. Pomagaš si lahko z učbenikom str. 140.

Razmisli in si  
ustno razloži.

### *Razmisli in razišči*

- ❖ V čem se spolno razmnoževanje živali razlikuje od spolnega razmnoževanja rastlin.
- ❖ Nekatere vrste živali so dvospolniki. Katere so te živali?
- ❖ Katere vrste živali v svojem življenju zamenjajo spol.  
(namig: <https://eucbeniki.sio.si/nar7/2019/index1.html> )

riba papagajevka



riba klovn



Zapis v zvezek, 11.5. 2020

## ZGRADBA SPOLNIH ORGANOV IN OPLODITEV

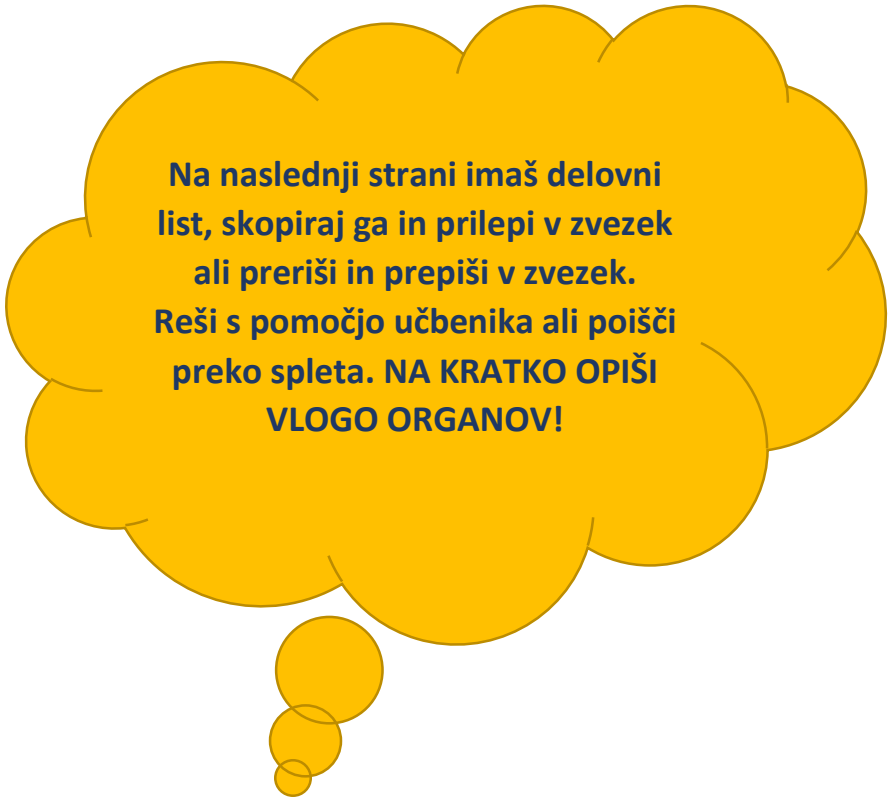
Spolne celice nastajajo v spolnih organih. **Ženske spolne celice** (jajčeca) nastajajo v **jajčnikih**. **Moške spolne celice** (semenčice) nastajajo v **modih**. Večina živali se loči v samice in samce, ki se razlikujejo med seboj. Živali so lahko tudi **dvospolniki** – ima jajčnike in moda. Te živali so deževniki ali polži.

### Oploditev

**Oploditev** je združitev **jajčeca** in **semenčice**. Poteka lahko v telesu samice **notranja oploditev** ali zunaj telesa **zunanja oploditev**.

**Notranja oploditev** se spolni celici združita v telesu samice. Značilna za vse kopenske in tudi nekatere vodne živali.

Pri **zunanji oploditvi** osebki svoje spolne celice izločijo v vodo, kjer se ob stiku združijo. Značilna je predvsem za vodne živali.

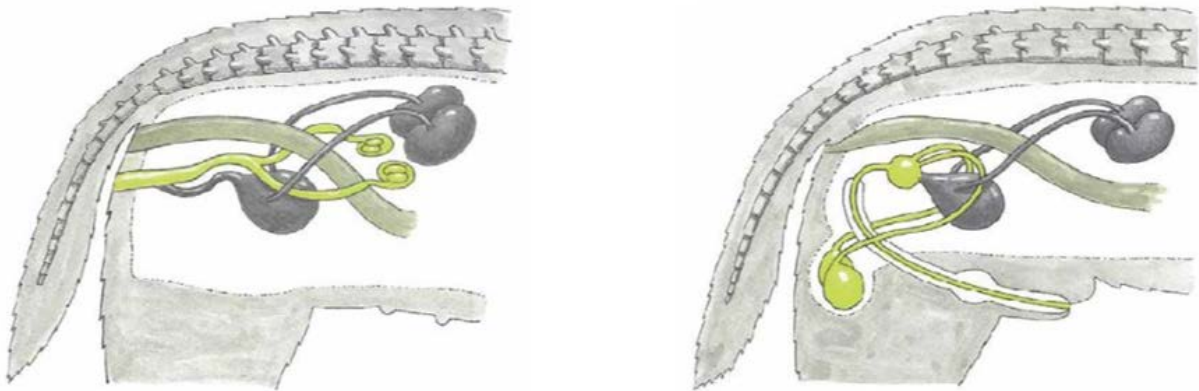


Na naslednji strani imaš delovni list, skopiraj ga in prilepi v zvezek ali preriši in prepriši v zvezek. Reši s pomočjo učbenika ali poišči preko spleta. **NA KRATKO OPIŠI VLOGO ORGANOV!**

Delovni list

**ZGRADBA SPOLNIH ORGANOV**

1. Označi risbi spolnih organov psa ter označi katera slika pripada samcu in katera samici. V preglednici pod sliko so napisani organi ženskih in moških spolovil. Označi, kateri organi pripadajo samcu in kateri samici, ter zapiši njihovo vlogo v razmnoževanju.



Organ	Spol	Vloga
Jajcevod		
Jajčnik		
Maternica		
Modo		
Nožnica		
Penis		
Prostata		
Semenovod		