



NALOGE ZA VAJO

1. V posodo priteče vsako minuto litra $\frac{1}{2}$ vode.

- Koliko litrov vode priteče v posodo v t minutah, če je $t = 1, 2, 3, 4, 5, 6$.
- Sestavi preglednico, **zapiši enačbo** in nariši graf odvisnosti prostornine od časa. Z grafa odčitaj vrednost V za t je 7 minut.

2. Kolesar prevozi v treh urah 18 km dolgo pot.

- Kolikšno pot prevozi kolesar 1, 5, 7 urah?
- V kolikšnem času prevozi kolesar 12, 24, 48 km?
- Sestavi preglednico, **zapiši enačbo** in nariši graf odvisnosti poti od časa. Z grafa odčitaj, v kolikšnem času kolesar prevozi 15 km.

3. Kvadrat s stranico a (cm) ima obseg o (cm). Sestavi tabelo, **zapiši enačbo** in nariši graf odvisnosti obsega od stranice, za $a = 1, 2, 3, 3\frac{1}{2}, 4\frac{1}{2}, 5\frac{1}{2}$

4. 1 liter olja tehta 0,9 kg.

- Koliko tehta 5; 8,5; 12 litrov olja?
- Sestavi preglednico in nariši graf.

5. Spremenljivki x in y sta premo sorazmerni, koeficient sorazmerja je enak 4.

- Izračunaj spremenljivko y , če je $x = 2, 5, 7, \frac{1}{2}, \frac{1}{4}$.
- Nariši graf.

6. Vsak gram popra stane 2 SIT. Nariši graf.

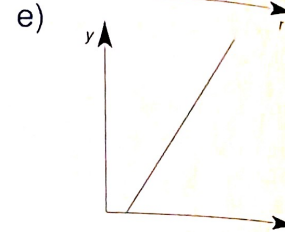
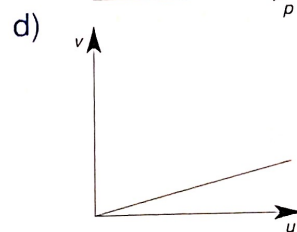
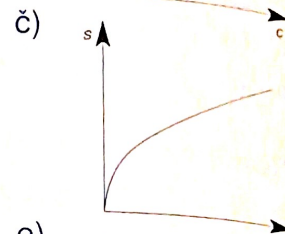
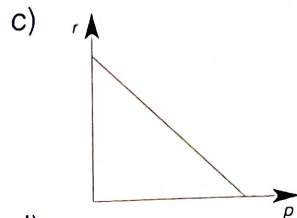
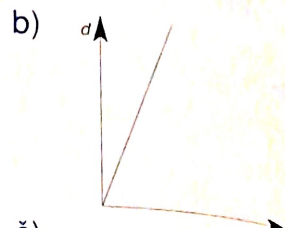
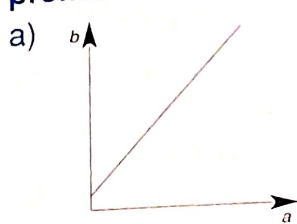
- Preberi z grafa, koliko popra dobiš za 12 SIT in koliko za 5 SIT.
- Preberi z grafa, koliko stane 10 gramov popra?

7. Stroj izdelava v osmih urah 4000 plastičnih lončkov. Koliko lončkov izdelava ta stroj v 1 uri, 2 urah, 3 urah, 1,5 ure?

Sestavi preglednico, **zapiši enačbo** in nariši graf. (vodoravna os: 1 h = 1 cm; navpična os: 1000 lončkov = 2 cm)

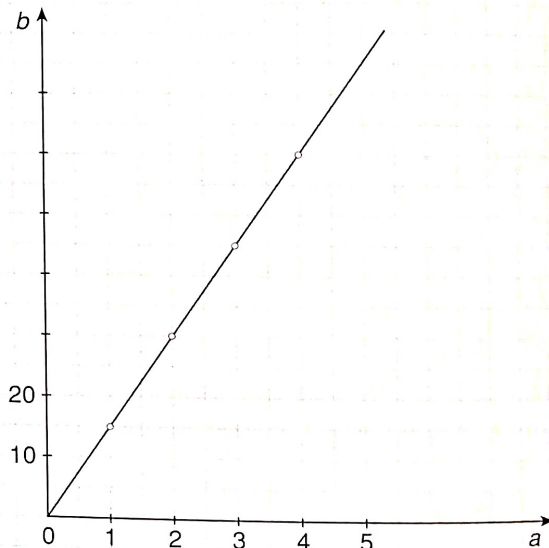
- Z grafa odčitaj, koliko lončkov naredi ta stroj v petih urah.
- Z grafa odčitaj, v kolikšnem času naredi stroj 3000 lončkov.

8. V katerem primeru narisani graf prikazuje premo sorazmerni količini?



9. V zvezek nariši graf odvisnosti cene metrskega blaga od njegove dolžine, če stane 3 m blaga 10 000 SIT. (vodoravna os: 1m = 1 cm; navpična os: 10000 SIT = 2 cm)

10. Dan je graf premo sorazmernih količin a in b .



a) Prepiši preglednico v zvezek in jo dopolni z vrednostmi, ki jih najdeš na grafu.

a	3		$\frac{1}{2}$	4
b		30		

b) Zapiši odvisnost med količinama a in b z enačbo.