

PREMO SORAZMERJE

Premo sorazmerje

- a, b, e, f
- Športnik Alen prehodi v 1 uri 7 km, v 5. urah pa 35 km.
- Za 1 kg kruha potrebujemo 900 gramov moke.
- V enem avtobusu se je peljalo 52 otrok.
- 4 metre tega blaga stane 9816 SIT.
- Janja je ta mesec zaslužila 59 100 SIT.
- a) Za 350 km porabi avto 24,5 litrov bencina.
b) Avto prevozi z 42 litri bencina 600 km.
- Ne. Količnik med zneskom in številom svinčnikov se spreminja – ni stalen.
Količniki so: 2; 1,8; 1,8; 1,75; 1,72

št. zabojev	1	3	5	9	27	2	4	7	8
št. steklenic	12	36	60	108	324	24	48	84	96

10. a) 810 SIT b) 9 kg

11. a) 0,9 kg; 2,7 kg b) 11,1 kg

12. Več vprašanj: Koliko stane ena čokolada v Bonbonku? (128 SIT)
Koliko stane ena čokolada v Čoku? (132 SIT)
Kje je čokolada cenejša? (v Čoku)
Koliko bi stale štiri čokolade v bonbonku? (512 SIT)
Koliko bi stalo šest čokolad v Čoku? (792 SIT)

13. Medsebojno odvisne količine so v primerih: b, c, d, f, g, h, i;
Premo sorazmerne količine so v primerih: b, f, h, i
Druga količina se dvakrat poveča: b, f, h, i
Druga količina se dvakrat zmanjša: c, g

14. 4-članska družina 2130,40 SIT
3-članska družina 1597,80 SIT
5-članska družina 2663 SIT
2-članska družina 1065,20 SIT

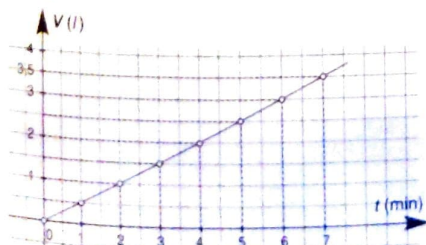
15. Za kvadratni meter je cena 500 SIT; 2250 SIT

Grafi in enačbe premo sorazmernih količin

1. b)

t (min)	1	2	3	4	5	6
V (l)	0,5	1	1,5	2	2,5	3

$$V = \frac{1}{2} \cdot t$$

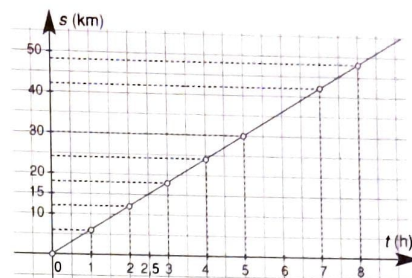


V je 7 litrov po 3,5 minutah.

2. c)

t (h)	3	1	5	7	2	4	8
s (km)	18	6	30	42	12	24	48

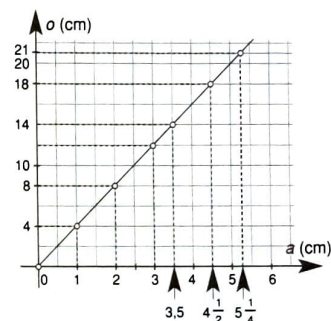
$$s = 6 \cdot t$$



Kolesar prevozi 15 km v 2,5 ure.

3.

a (cm)	1	2	3	3,5	4 1/2	5,25
o (cm)	4	8	12	14	18	21

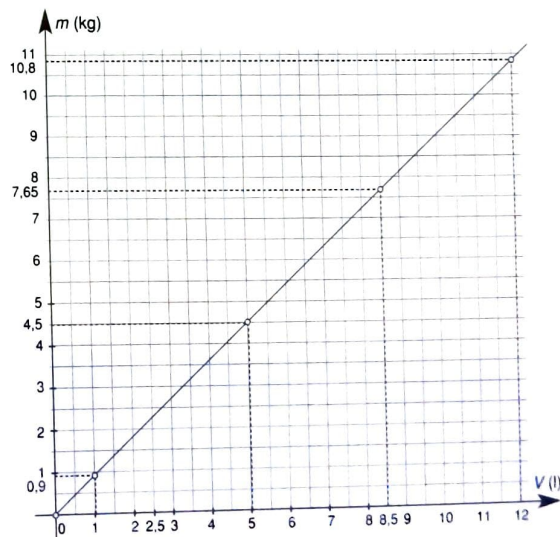


$$o = 4 \cdot a$$

4.

V (l)	1	5	8,5	12
m (kg)	0,9	4,5	7,65	10,8

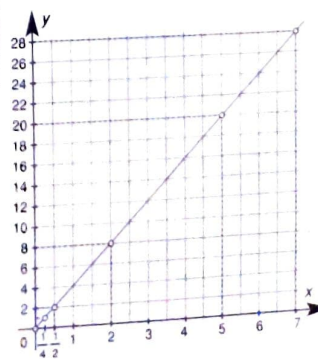
$$m = 0,9 \cdot t$$



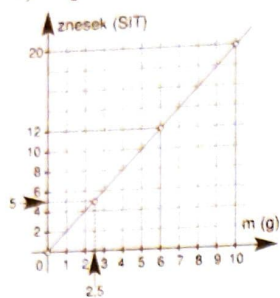
5.

x	2	5	7	1/2	1/4
y	8	20	28	2	1

$$y = 4 \cdot x$$



6. a) Za 12 SIT dobiš 6 g popra, za 5 SIT pa 2,5 gramov popra.
b) 10 gramov popra stane 20 SIT.



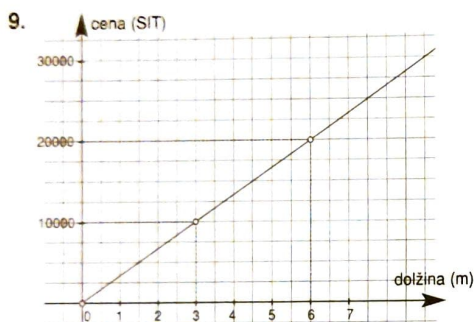
7.

t (h)	8	1	2	3	1,5
št. lončkov l	4000	500	1000	1500	750

$$l = 1500 \cdot t$$

- a) V petih urah stroj izdelava **2500 lončkov**.
b) Stroj izdelava 3000 lončkov v **6. urah**.

8. b, d



10. a)

a	3	2	$\frac{1}{2}$	4
b	45	30	7,5	60

$$b = 15 \cdot a$$

Procentni račun kot premo sorazmerje

1. Ne. Napačno je določil deleže, ker ni upošteval, da so % in pripadajoči deleži premo sorazmerni

%	delež
5	50
10	100
15	150
20	200
25	250
30	300

2.

%	delež
1	12
8	96
10	120
35	420
5	60
10	120
13	156

Celota je vedno 100 %, v tem primeru ji pripada delež 1200.

3. Rok mora odgovoriti na 35 vprašanj.
4. a) Žana je prebrala 15, 45, 75 strani knjige.
b) Knjiga ima 150 strani.

5. a) 50 % je 180°
b) 33,3 % je 120°
c) 75 % je 270°
č) 16,7 % je 60°

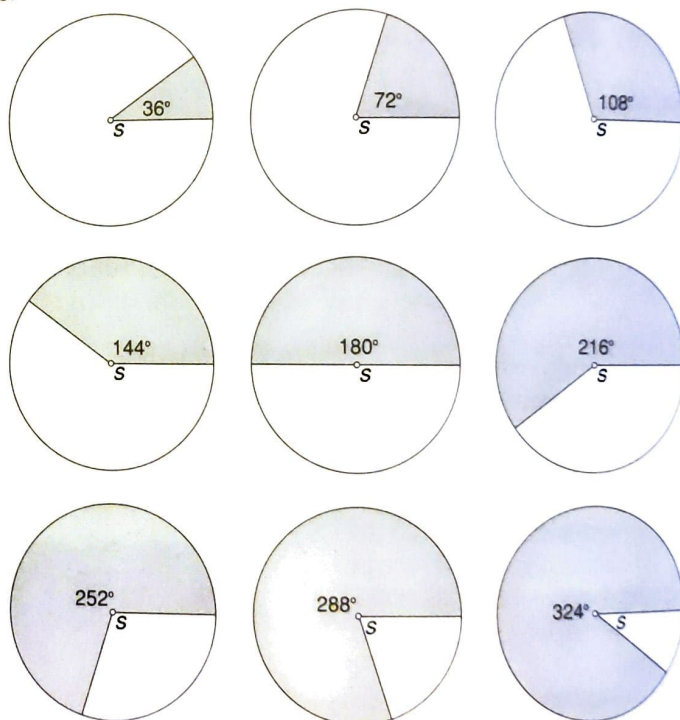
6. a) 6 učencev
b) 120 učencev
c) 30 učencev
č) 102 učenca
d) 600 učencev

7. Špela je prodala voščilnice za 110 000 SIT.

8. 20 %

9. a) 120°
 240°

- 10.



11. Trgovinska cena fotoaparata je 108 600 SIT.

12. Knjiga ima 400 strani; prebrati mora še 130 strani.

13. Cena je bila nižja kot pred podražitvijo.

14. a) 12,5 % $\alpha = 45^\circ$
b) 25 % $\beta = 90^\circ$
c) 37,5 % $\gamma = 135^\circ$
č) 50 % $\delta = 180^\circ$
d) 62,5 % $\epsilon = 225^\circ$
e) 75 % $\omega = 270^\circ$
f) 87,5 % $\pi = 315^\circ$
g) 100 % $\nu = 360^\circ$