

# B-REŠITVE

## KOORDINATNI SISTEM, ODSTOTKI IN SORAZMERJA



### PARI

1.	1A - 4B	1C - 2B	2A - 2Č	2C - 4Č
	3A - 1B	3C - 3B	4A - 1Č	4C - 3Č
2.	1A - 3B	1B - 4A	1C - 3A	1Č - 4B
	2A - 3C	2B - 3Č	2C - 4C	2Č - 4Č
3.	1A - 3B	1B - 3C	1C - 3Č	1Č - 3A
	2A - 4A	2B - 4C	2C - 4Č	2Č - 4B
4.	1A - 2C	1C - 3B	2B - 3Č	2Č - 4C
	3A - 1B	3C - 1Č	4B - 2A	4Č - 4A
5.	1A - 3Č	1C - 4A	2B - 3B	2Č - 2A
	3A - 4C	3C - 1B	4B - 1Č	4Č - 2C

Če si uspešno oblikoval pare, se loti parov zahtevnejše skupine.

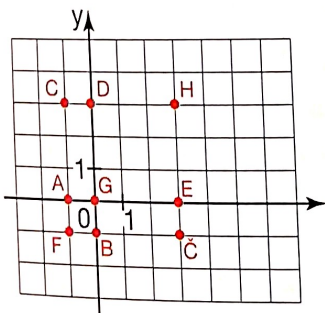
### KOLIKO ZNAM?



b) Razdalja med slikama točk A in D je  $7\frac{3}{4}$  enote.

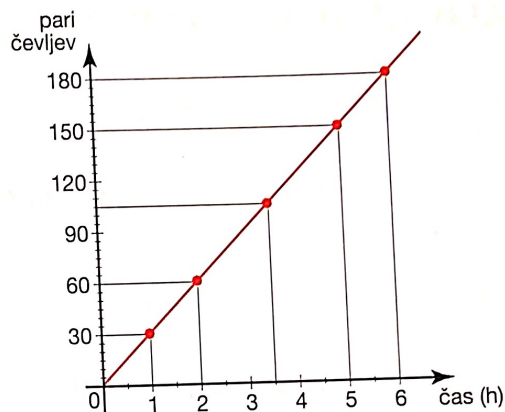
c) T(-2,5)

2. A(-1, 0), B(0, -1), C(-1, 3), Č(3, -1), D(0, 3), E(3, 0), F(-1, -1), G(0, 0), H(3, 3)



3. a) Nadmorska višina je 500 m.  
 b) Dvignili so se za 400 m.  
 c) Vzpenjali so se 2 h 40 min.  
 č) Počivali so 1 h 30 min.  
 d) Po petih urah so bili 900 m visoko.

čas (h)	3,5	1	5	2	6
število parov čevljev	105	30	150	60	180



- a) V eni uri napravijo 30 parov, v petih urah pa 150 parov čevljev.  
 b) 60 parov napravijo v dveh urah, 180 parov pa v šestih urah.

5. a) premo sorazmerje

x	10	40	50	60	180
y	6	24	30	36	108

- b) obratno sorazmerje

x	60	12	0,6	150	2,4
y	5	25	500	2	125

6. Ostalo mu je 132000 SIT.

7. a) 

x	1	2	4	8
y	4	2	1	$\frac{1}{2}$

