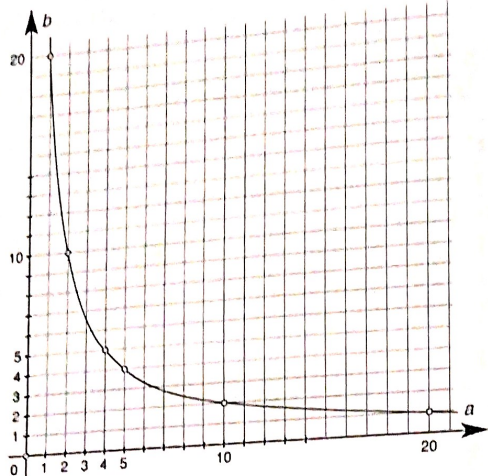
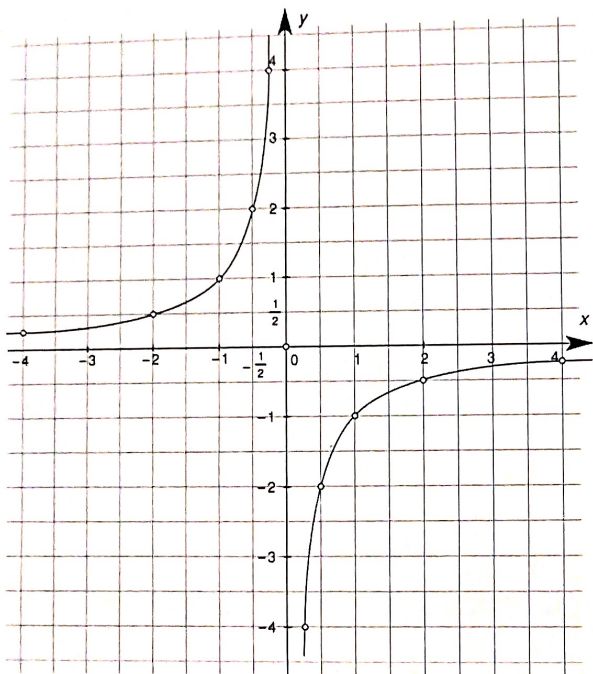


8. b
 $a \cdot b = 20$



9.

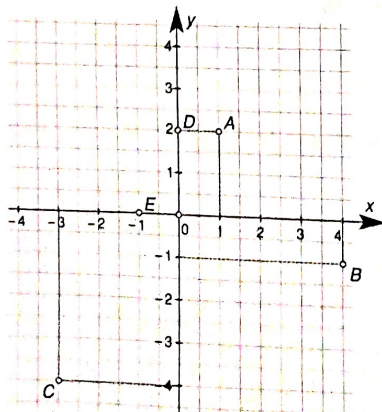
x	-1	-2	-4	$-\frac{1}{2}$	$-\frac{1}{4}$	1	2	4	$\frac{1}{2}$	$\frac{1}{4}$
y	1	$\frac{1}{2}$	$\frac{1}{4}$	2	4	-1	$-\frac{1}{2}$	$-\frac{1}{4}$	-2	-4
$x \cdot y$	-1	-1	-1	-1	-1	-1	-1	-1	-1	-1



b) Hiperbola je v 1. in 3. kvadrantu, če je produkt pozitiven.
 Hiperbola je v 2. in 4. kvadrantu, če je produkt negativen.

Špela se preizkusi

1.



2. a) $A(2, 2)$, $B(-1, 2 \cdot 5)$, $C(-2 \cdot 5, 0)$, $D(-1 \cdot 5, -1)$, $E(2 \cdot 5, -1)$, $F(2, 0)$, $G(0, -3)$

b) $a(40)$, $B(70)$, $C(120)$

3. premo: a, č, f; obratno: b, d

4. Npr.: a) Število kepic sladoleda in znesek plačila zanj, če pri nakupu več kepic ni popusta

b) Število oseb, ki si delijo pico in pripadajoči del pice, če dobi vsak enako velik kos

5. a) 24 b) 625

6. 204

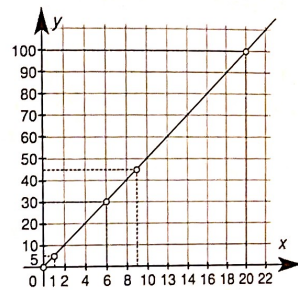
7. 138 SIT

8. a) 0,45 kg b) 0.36 kg

9. 1950 SIT

10.

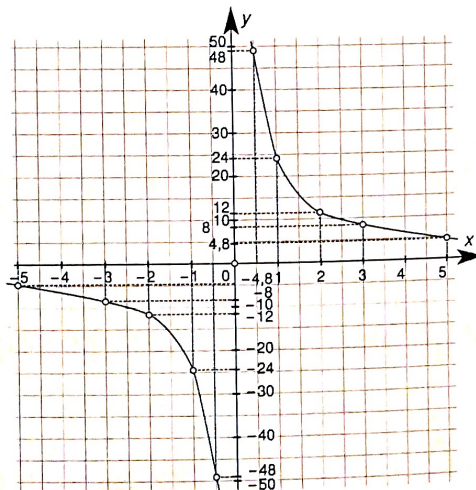
x	1	6	9	20	1000
y	5	30	45	100	5000
k	5	5	5	5	5



$y = 5 \cdot x$

11.

x	2	3	5	0,5	100
y	12	8	4,8	48	0,24
c	24	24	24	24	24



$x \cdot y = 24$

12. 8 %

13. 120 strani