

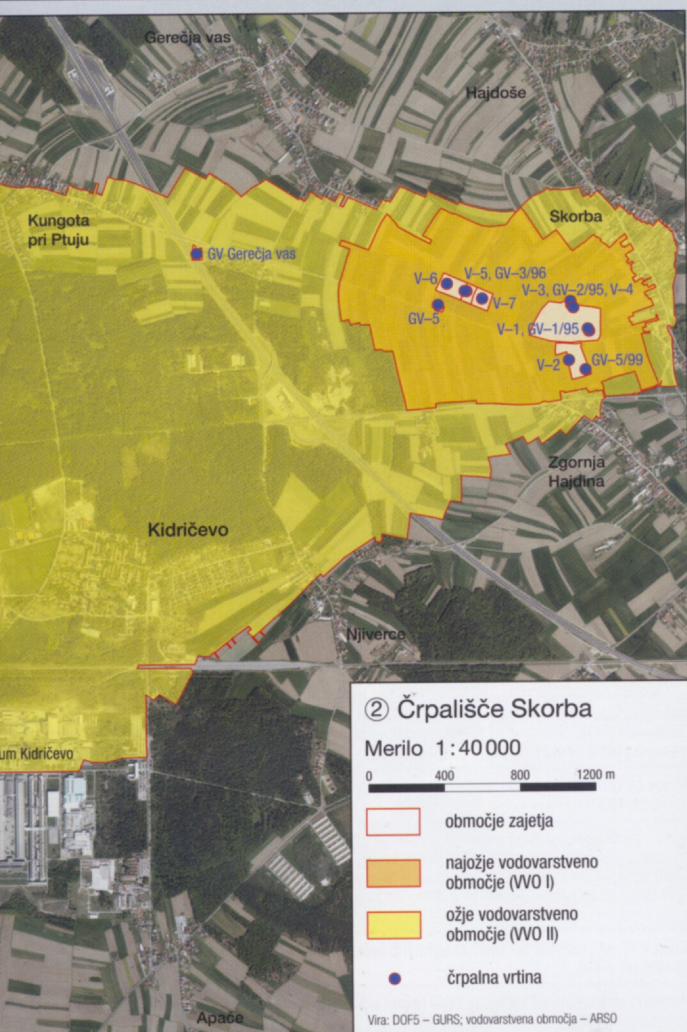
① Podtalnica na Dravskem polju
 Merilo 1 : 75 000
 0 750 1500 2250 m

- hidrozihpa (srednje nízko vodno stanje septembra 1992)
- 235 nadmorska višina gladine podtalnice
- smer toka podtalnice
- območje iztekanja podtalnice iz vodonosnika
- črpalnice
- merilno mesto za spremljanje kakovosti podtalnice

V rečnih nanosih Dravskega polja je eden najpomembnejših slovenskih vodonosnikov, temeljnega pomena za oskrbo prebivalcev s pitno vodo. Napajajo ga padavine in potoki s Pohorja, ki na ravnini večinoma izginjajo v prodno podlago. Podtalnica teče skozi prod s povprečno hitrostjo okoli 9 metrov na dan, približno v smeri od zahoda proti vzhodu, in deloma prihaja na površje ob vzhodni dravske terase ter v napolni ravnici na desnem bregu Drave.

Podtalnica se nahaja pod gosto poseljenim območjem z intenzivnim kmetijstvom, različnimi industrijskimi, obrtnimi in storitvenimi dejavnostmi ter gosto prometno mrežo. Da lahko prebivalci pijejo zdravo pitno vodo, je potreben nenehen trud za preprečevanje kakršnega koli onesnaževanja in neprestano spremljanje kakovosti vode na stalnih merilnih mestih. V preteklosti so v podtalnici zaznavali precej škodljivih snovi (predvsem nitrata in ostankov pesticidov), zadnjih nekaj let pa se stanje izboljšuje. Skrbno je treba upravljaliti tudi z zalogami podtalnice, saj smo v letu 2013 na Dravskem polju načrpali celo nekoliko več vode, kot se je sprosti natečev v vodonosnik (ok. 23 mio m³ na leto).

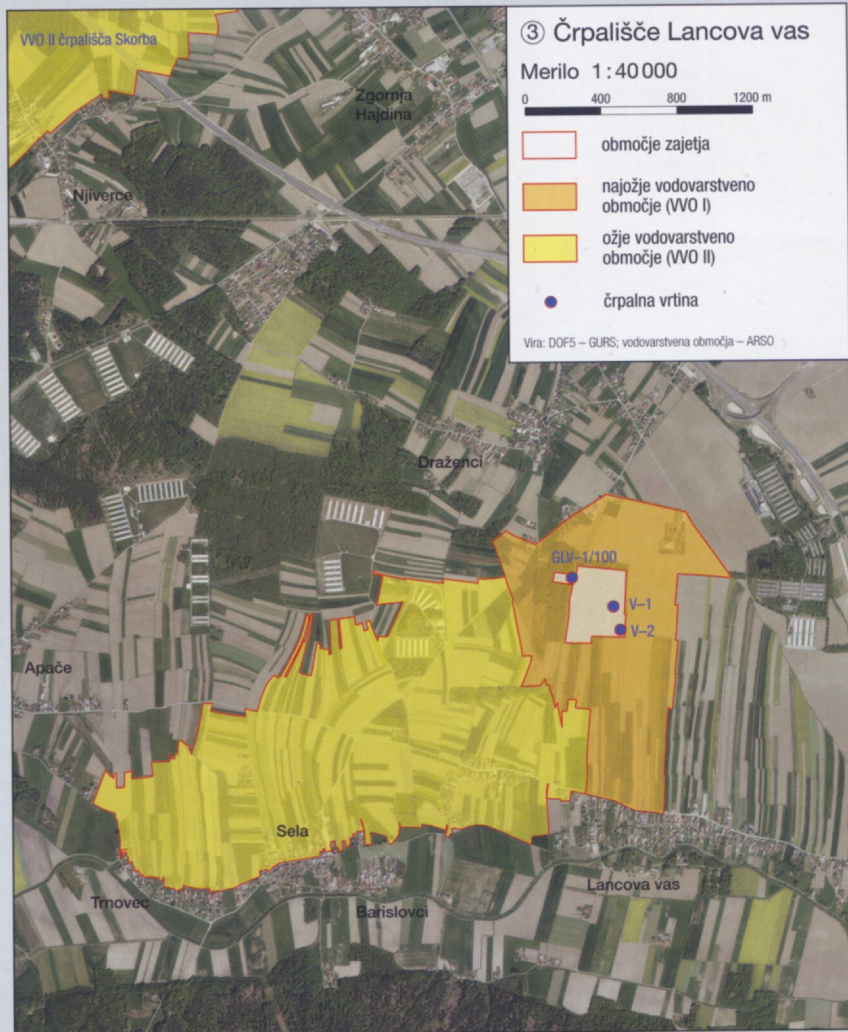
Vira: DTK50V in DMV125 – GURS; ARSO – Atlas okolja



② Črpalnice Skorba
 Merilo 1 : 40 000
 0 400 800 1200 m

- območje zajetja
- najožje vodovarstveno območje (WVO I)
- ožje vodovarstveno območje (WVO II)
- črpalna vrtina

Vira: DOF5 – GURS; vodovarstvena območja – ARSO



③ Črpalnice Lancova vas
 Merilo 1 : 40 000
 0 400 800 1200 m

- območje zajetja
- najožje vodovarstveno območje (WVO I)
- ožje vodovarstveno območje (WVO II)
- črpalna vrtina

Vira: DOF5 – GURS; vodovarstvena območja – ARSO

Slovenija, Geografske značilnosti, Alpske pokrajine, Predalpske pokrajine, Dinarsko-kraške pokrajine, Obpanonske pokrajine