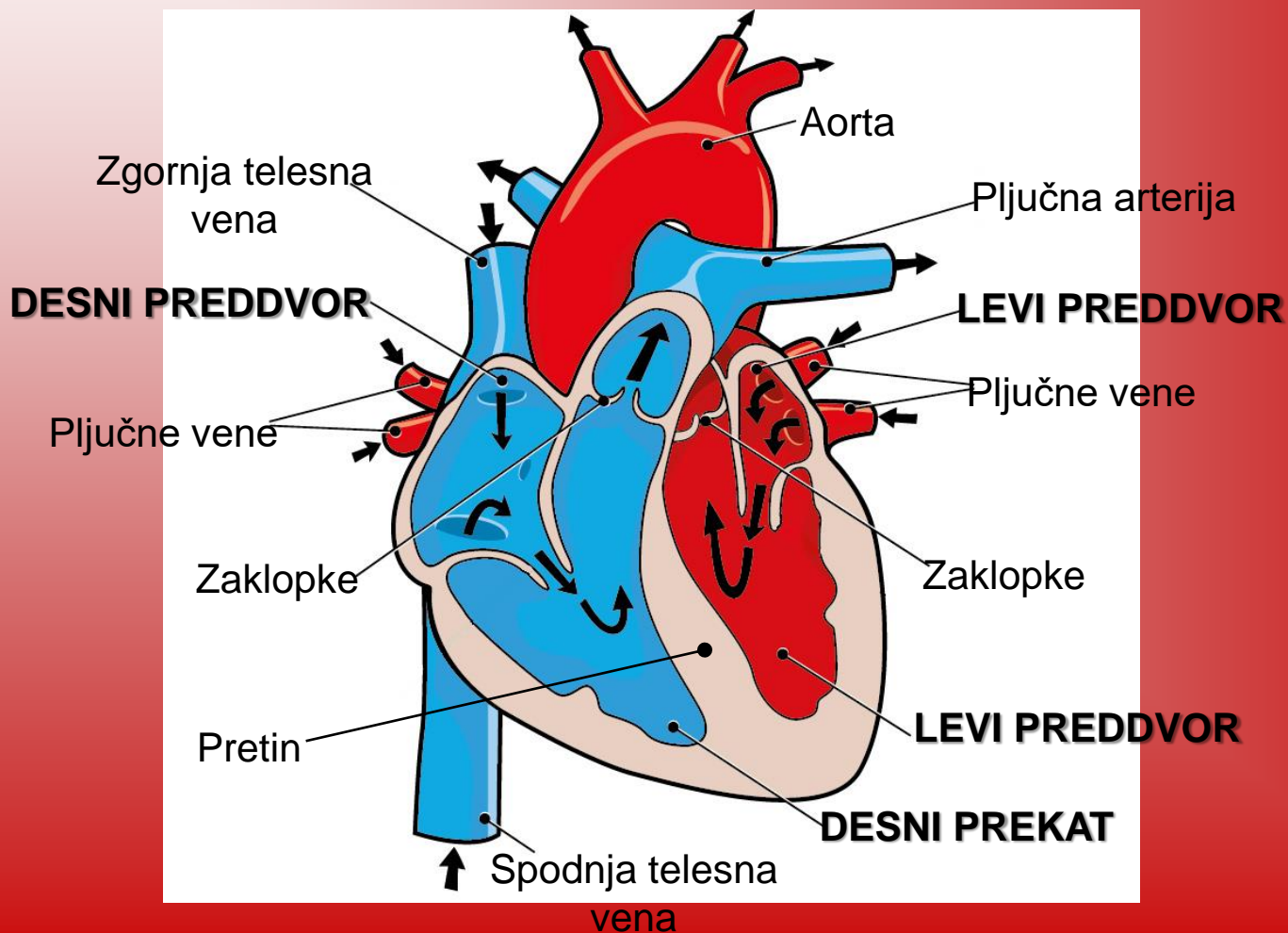


OBTOČILA

SRCE

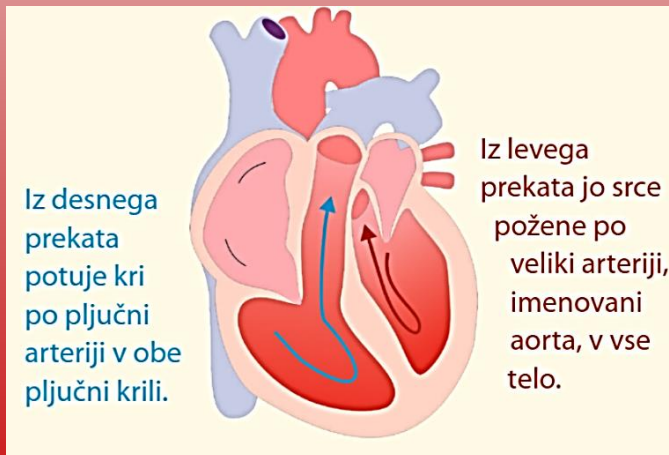
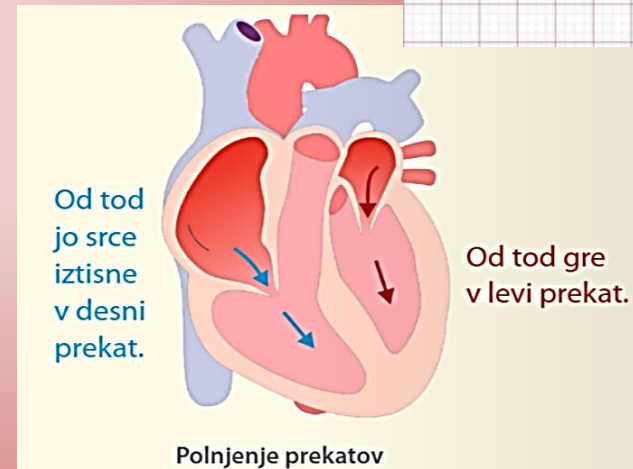
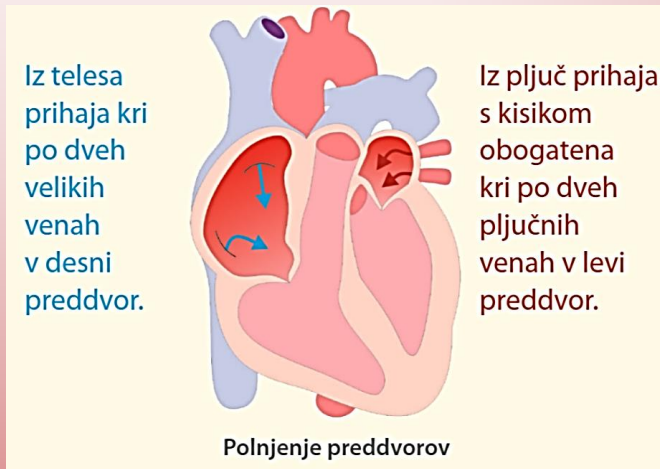
Pri odrasli osebi je srce veliko kot pest. Je votel mišični organ, ki ga mišična STENA (pretin) deli na LEVO in DESNO polovico. Srce je sestavljeno iz **štirih VOTLIN**. **Desnega in levega PREDDVORA** (atrij) ter iz **desnega in levega PREKATA** (ventrikel).



Potek krvi skozi srce – srčni cikel

Srce človeka deluje v dveh taktih:

- najprej se napolni s krvjo
- zatem se skrči in kri potisne ven



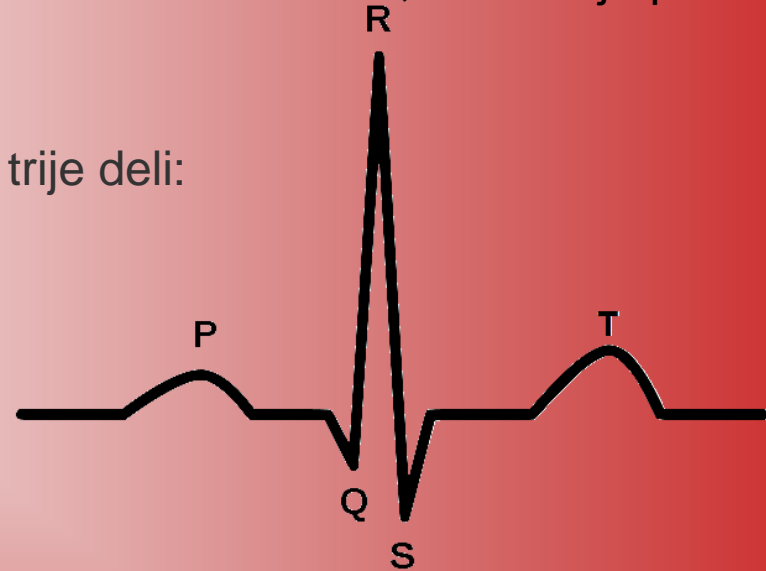
<https://www.devetletka.net/resources/files/dz8/dz8.html>

EKG

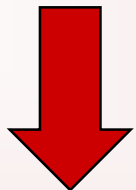
EKG ali **elektrokardiogram** je grafični zapis električnih tokov, ki se širijo po srcu med srčnim utripom.

EKG posameznega utripa srca sestavljajo trije deli:

- val P (aktivacija preddvorov)
- val QRS (aktivacija prekatov)
- val T (vzpostavitev prejšnjega stanja)

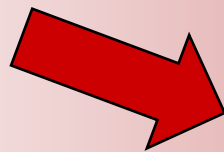


KRVNI OBTOK



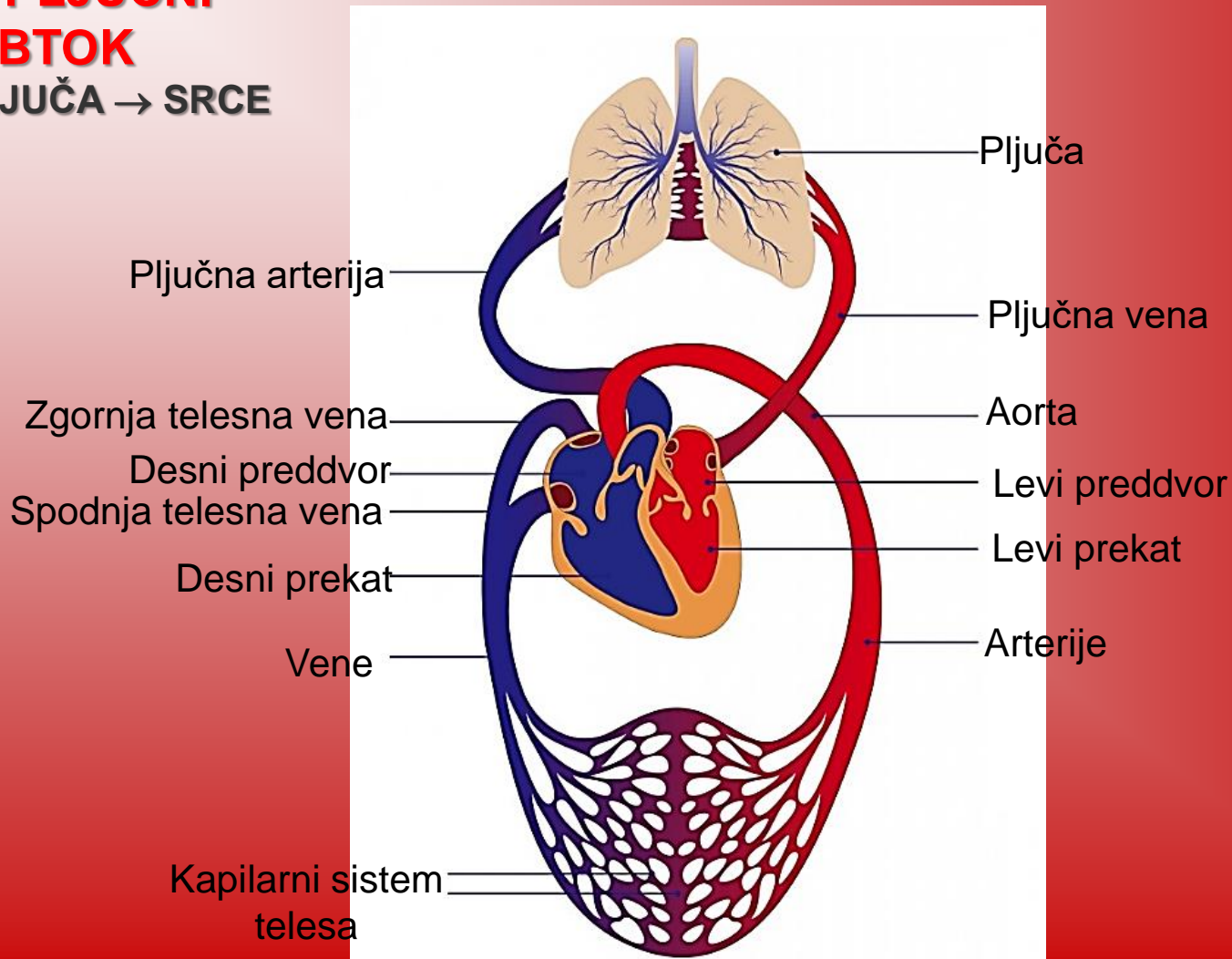
MALI ALI PLJUČNI KRVNI OBTOK

SRCE → PLJUČA → SRCE



VELIKI ALI TELESNI KRVNI OBTOK

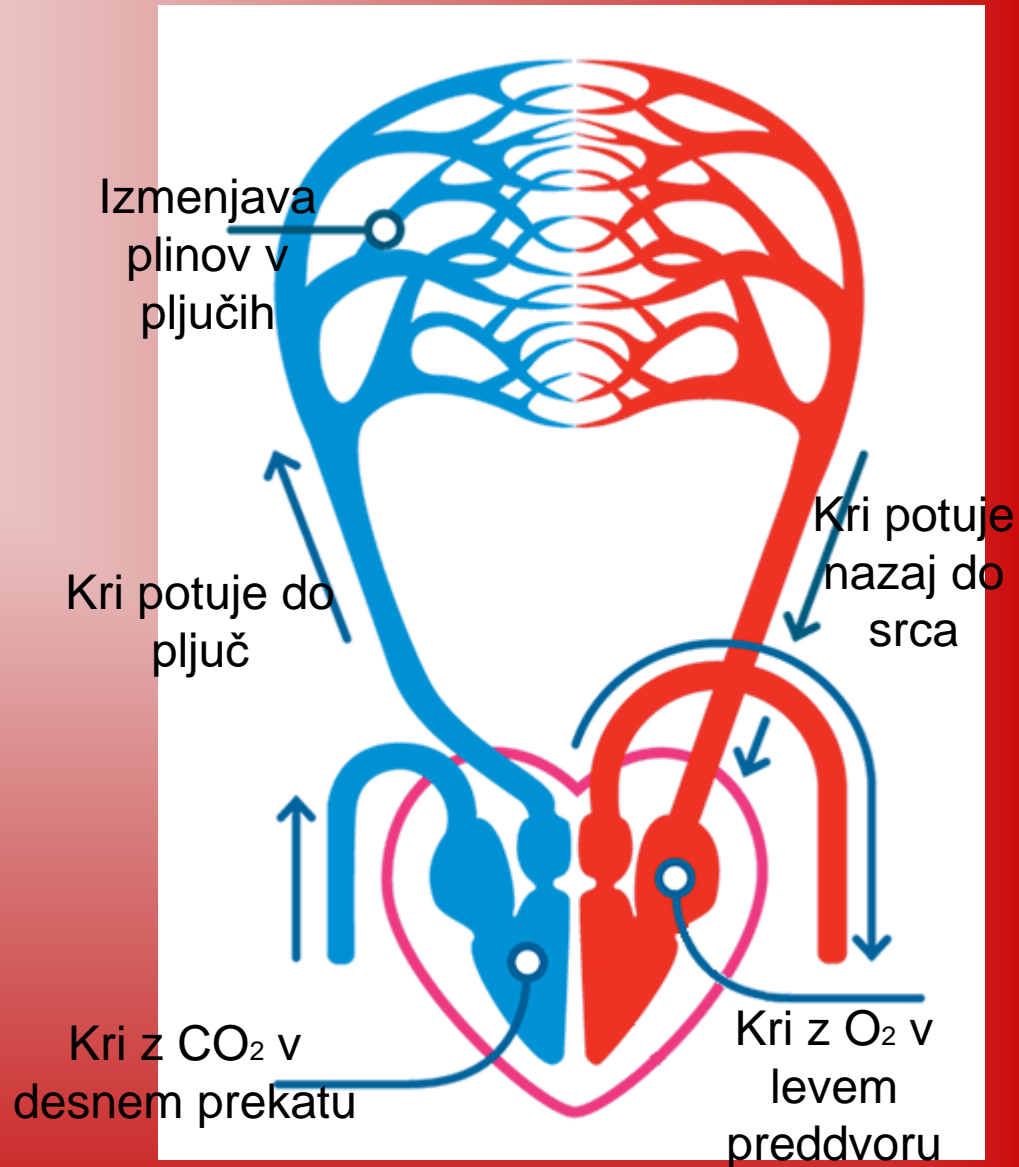
SRCE → TELO → SRCE



MALI (PLJUČNI) KRVNI OBTOK

Začne se v **DESNEM PREKATU**, od koder kri z malo kisika srce potisne po **PLJUČNI ARTERIJI** v **PLJUČA**. V pljučih pride do **IZMENJAVE PLINOV** (kri odda CO_2 in sprejme kisik). Kri bogata s kisikom se iz pljuč vrne po **PLJUČNI VENI** v **LEVI PREDDVOR**.

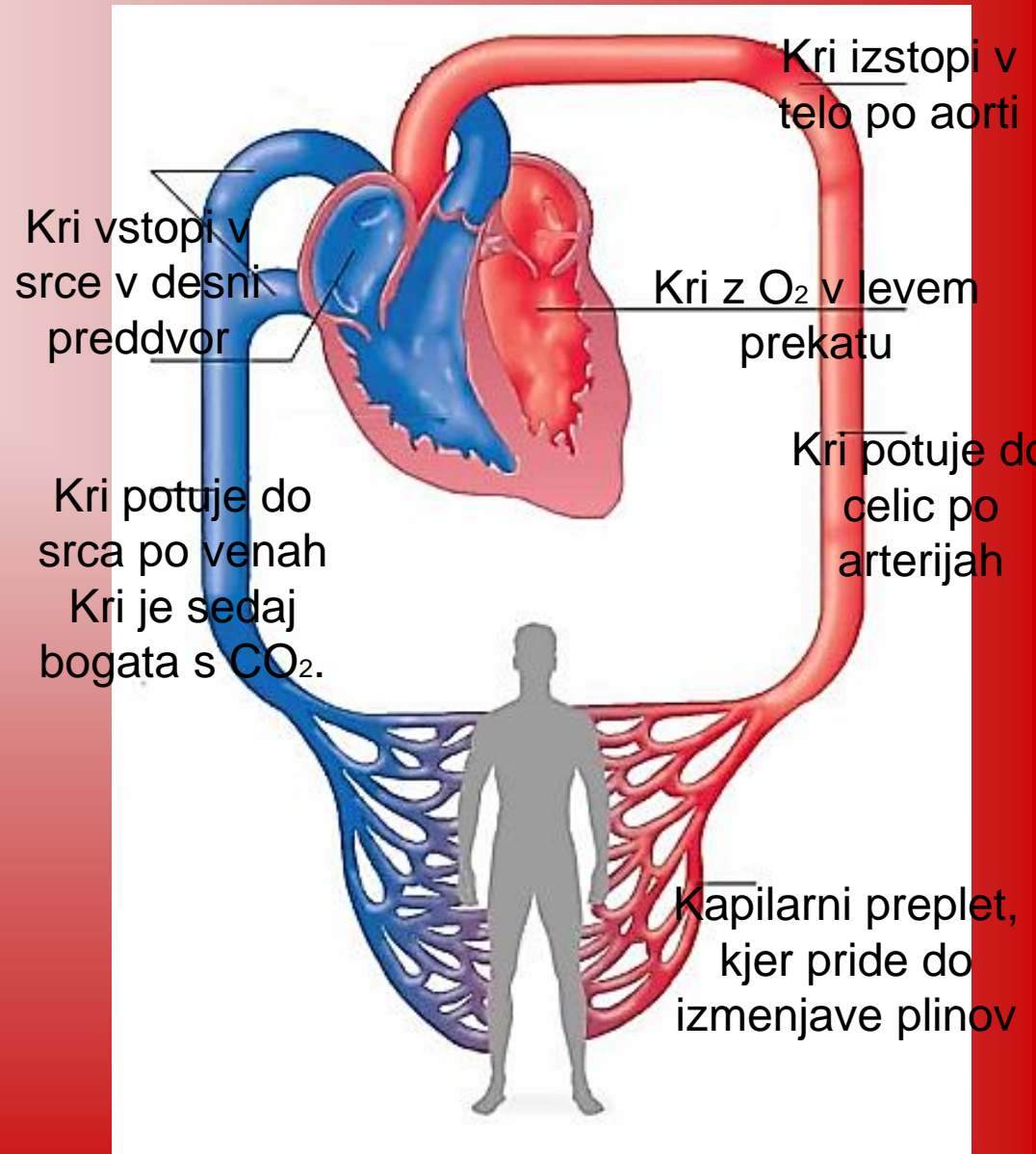
Zapomnimo si srce – pljuča – srce!



VELIKI (TELESNI) KRVNI OBTOK

Začne se v **LEVEM PREKATU**, od koder srce kri s kisikom potisne v **AORTO**. Od tam pa v druge dele telesa. Po **ARTERIJAH** kri s kisikom potuje do vseh celic telesa. V kapilarnih prepletih pride do **IZMENJAVE PLINOV** (kri odda kisik celici od nje pa sprejme CO_2). Kri z ogljikovim dioksidom po **VENAH** potuje nazaj do srca v **DESNI PREDDVOR**.

Zapomnimo si srce – telo – srce!



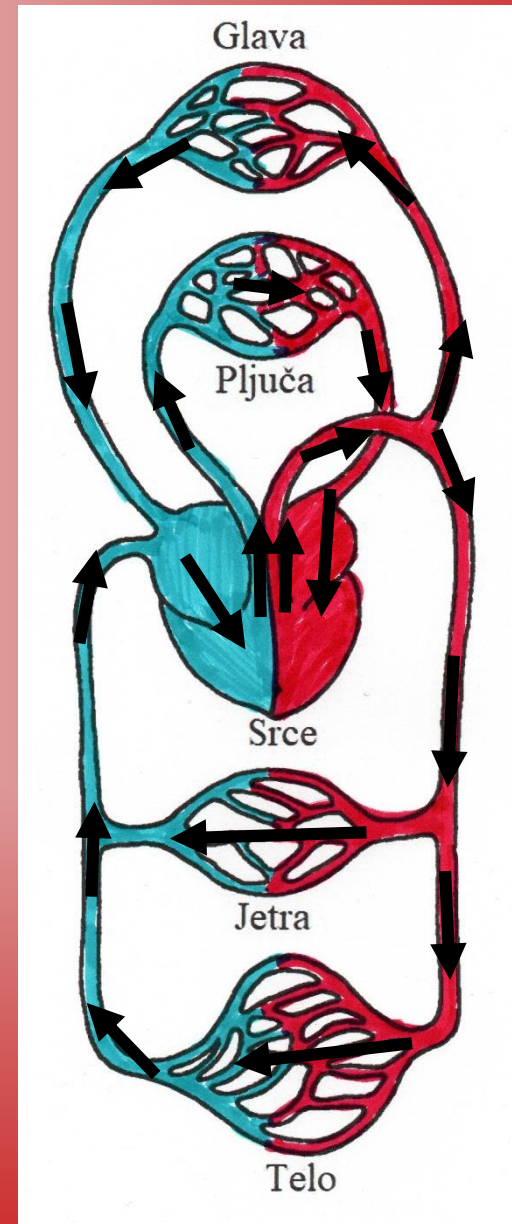
KRVNI OBTOK

Na sliki krvnega obtoka pobarvaj:

z **modro** deoksigenirano kri (bogato z ogljikovim dioksidom)

z **rdečo** oksigenirano kri (bogato z kisikom)

Začni v desnem preddvoru! Vmes delaj puščice, ki kažejo smer pretoka krvi.



KRVNI TLAK

Krvni tlak je pritisk krvi na steno žil, ki nastane zaradi delovanja srca.

Najlažje ga izmerimo z merilnikom krvnega tlaka (sfigmomanometrom) na notranjem pregibu komolca.

Z merilcem odčitamo tri vrednosti

Višja številka SYS (sistola) pomeni tlak ob stiskanju srca.

Nižja številka DIA (diastola) pomeni tlak, ko se srce polni s krvjo.

Tretja številka je pulz PUL. Pove kolikokrat na minuto srce utripne. Pulz se spreminja glede na telesno dejavnost. V mirovanju je okoli 70 udarcev na minuto

Normalen krvni tlak je okoli **120/80 mm/Hg** (milimetrov živega srebra)

