

VZOREC 2

I. DEL

1. V katerih živih bitjih poteka proces fotosinteze? Obkroži črko pred pravilnim odgovorom.

- A V vseh živih bitjih.
- B V zelenih rastlinah.
- C V glivah in rastlinah.
- D V živalih.

3

2. Ali so človeške rase samostojne vrste? Obkroži črko pred pravilnim odgovorom.

- A Ne, človeške rase niso samostojne vrste.
- B Samostojni vrsti sta rumena in rdeča rasa.
- C Samostojna vrsta je črna rasa.
- D Da, rase so samostojne vrste.

3

3. Obkroži črko pred pravilnim nadaljevanjem povedi.

Steljčnice so rastline, ki:

- A imajo korenine,
- B nimajo klorofila,
- C imajo steblo in liste,
- D nimajo razvitih rastlinskih organov.

3

4. Povzročitelja katere zelo nevarne bolezni prenaša komar mrzličar? Obkroži črko pred pravilnim odgovorom.

- A Zlatenice.
- B Malarije.
- C Spalne bolezni.
- D Kolere.

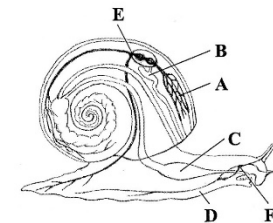
3

5. Z gradnjo avtocestnega obroča okoli nekega mesta so razdelili populacijo srn na dve skupini. Kakšen bo najverjetneje razvoj doslej enotne populacije srn? Obkroži črko pred pravilnim odgovorom.

- A Ločeni skupini se bosta povsem enako razvijali.
- B Ločeni skupini bosta propadli.
- C Propadla bo številčno manjša populacija znotraj avtocestnega obroča.
- D Ločeni skupini se bosta razvijali v dve novi vrsti.

3

6. V stolpcu so naštetih deli telesa pri polžu. Na črto pred posameznim delom vpiši črko, ki označuje ta del na sliki.



- 1 ____ dihala
- 2 ____ prebavilo
- 3 ____ mišičasta noga
- 4 ____ živčevje

12

7. V levem stolpcu so naštetih osnovni deli zoba. Na črto pred posameznim delom v levem stolpcu vpiši ustrezno črko iz desnega stolpca.

- | | |
|----------------------|----------------------------------|
| 1 ____ zobna votlina | A najtrša snov v našem organizmu |
| 2 ____ zobni cement | B v njej se nahaja limfna žleza |
| 3 ____ sklenina | C gradi večji del zoba |
| 4 ____ zobovina | D pritrjuje zob v čeljust |
| | E v njej so žile in živci |

12

8. Katera bolezen je posledica pomanjkanja vitamina D? Obkroži črko pred pravilnim odgovorom.

- A Sladkorna bolezen.
- B AIDS.
- C Rahitis.
- D Pljučnica.

3

9. Obkroži črko pred pravilnim nadaljevanjem povedi.

Čutilo za ravnotežje se nahaja v:

- A možganih,
- B nosu,
- C grlu,
- D ušesu.

3

10. Kateri del sečil vodi seč iz telesa? Obkroži črko pred pravilnim odgovorom.

- A Sečevod.
- B Sečnica.
- C Ledvica.
- D Mehur.

3

II. DEL

II A

Kroženje krvi omogočajo krvne žile in srce.

- a) Tanja si je poškodovala roko. Porezala jo je z ostrim rezilom. Kri iz rane je sunkovito brizgnila in je bila svetlo rdeča. Kateri tip krvnih žil si je poškodovala Tanja?

3

- b) Naštej vse tipe krvnih žil.

A _____

B _____

C _____

3

- c) Kako se imenuje največja telesna odvodnica in iz katerega dela srca izhaja?

Največja telesna odvodnica je _____,

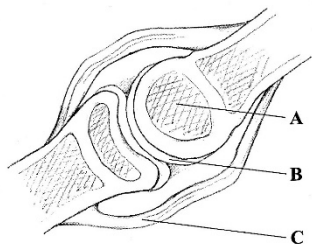
ki izhaja iz _____.

3

11 B

Sklepi omogočajo gibljivo povezavo med kostmi.

a) Na sliki je prikazan sklep.



Poimenuj dele sklepa, ki so na sliki označeni s črkami.

A _____

B _____

C _____

3

b) Razloži, kaj pomeni pojem imobilizacija.

3

c) Piščančjo kost smo položili v čašo in dolili razredčeno klorovodikovo kislino. Naslednji dan smo s pinceto vzeli kost iz kisline in jo sprali pod tekočo vodo. Opazili smo spremembe.

Kakšna je kost na otip?

Katere snovi je kost izgubila zaradi delovanja kisline?

3

12 A

Lišaj izgleda kot en organizem, čeprav sta to tesno povezana dva organizma.

a) Iz katerih dveh organizmov je zgrajen lišaj?

V kakšnem odnosu živita?

3

b) Kaj prispeva vsak od partnerjev k življenju lišaja?

3

c) Po obliki steljke jih delimo v tri skupine. Naštej jih.

A _____

B _____

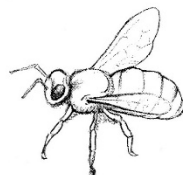
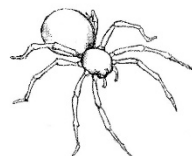
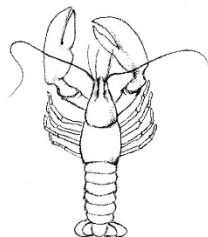
C _____

3

12 B

Členonožci so ena od dveh skupin mnogočlenarjev.

- a) Na slikah so predstavniki različnih skupin členonožcev, ki jih družijo več skupnih lastnosti. Na črto pod sliko posamezne živali napiši skupino, v katero jo prištevamo.



3

- b) Kakšno ogrodje imajo vse tri živali in kako se to ogrodje imenuje?

Živali imajo trdno _____ ogrodje, ki se imenuje _____.

Takšno ogrodje ne raste z živaljo, zato ga žival občasno zamenja. Menjavo zunanjega ogrodja imenujemo tudi _____.

3

- c) Tudi klopi spadajo med členonožce.

V katero skupino členonožcev jih uvrščamo?

Naštej dve bolezni, katerih povzročitelja lahko klopi prenašajo na človeka.

3

13 A

Biologi so raziskovali prisotnost deževnikov v nekaterih delih sveta. Svoje ugotovitve so vpisali v preglednico.

Področje	Indija	Antarktika	Madagaskar	Južnoafriška republika	Italija	Škotska
Prisotnost	DA	NE	NE	DA	DA	DA

- a) Kje jih niso našli?

3

- b) Kaj deževniku poleg mišic pomaga pri premikanju?

Kako se prehranjuje?

Kako imenujemo njegove iztrebke?

3

- c) Naštej vse skupine kolobarnikov.

A _____

B _____

C _____

3

13 B

Hrana se v različnih delih prebavne cevi zadržuje različno dolgo. Preglednica prikazuje čas potovanja hrane skozi različne dele prebavne cevi.

Del prebavne cevi	tanko črevo	ustna votlina	debelo črevo	požiralnik	želodec
Čas	5 ur	20 sekund	več kot 24 ur	10 sekund	2–6 ur

- a) V katerem delu prebavne cevi se hrana zadržuje najmanj in v katerem delu največ časa?

Najmanj: _____

Največ: _____

3	
---	--

- b) Naštej tri naloge organov v ustni votlini, ki jih opravljajo med hranjenjem.

A _____

B _____

C _____

3	
---	--

- c) V katerem delu prebavne cevi se začnejo razgrajevati beljakovine, v katerem ogljikovi hidrati in v katerem maščobe?

Beljakovine: _____

Ogljikovi hidrati: _____

Maščobe: _____

3	
---	--

14. Biološki poskus

Pri pouku biologije si v okviru praktičnega dela raziskoval srčni utrip.

- a) Zakaj ima učencec po fizični aktivnosti hitrejši srčni utrip kot učencec, ki miruje?

Obkroži črko pred pravilnim odgovorom.

- A Ker se pospeši krvni obtok.
 B Ker srce potrebuje več kisika in energije.
 C Ker ob aktivnosti naraste število krvnih celic.
 D Ker mišice potrebujejo več kisika in energije.

3	
---	--

- b) Maticu so srčni utrip merili na začetku šolske ure in ponovno čez 15 minut. Število srčnih utripov se mu je povečalo za 30%.

Naštej dva možna razloga za to povečanje.

2	
---	--

SKUPNO ŠTEVILO TOČK:

107	
-----	--

Vzorec 2

I. DEL

1. B 3 točke
2. A 3 točke
3. D 3 točke
4. B 3 točke
5. D 3 točke
6. 1A, 2C, 3D, 4F 12 točk
(vsaka pravilna povezava 3 točke)
7. 1E, 2D, 3A, 4C 12 točk
(vsaka pravilna povezava 3 točke)
8. C 3 točke
9. D 3 točke
10. B 3 točke

II. DEL

11 A

- a) Tanja si je poškodovala arterijo. 3 točke
b) arterije (odvodnice) 1 točka
vene (dovodnice) 1 točka
kapilare (lasnice) 1 točka
c) aorta 1 točka
levega prekata 2 točki

11 B

- a) A sklepna glavica 1 točka
B sklepni hrustanec 1 točka
C sklepne vezi 1 točka
b) Umiritev poškodovanega dela telesa. 3 točke
c) Mehka in prožna. 1 točka
Izgubila je anorganske snovi (rudninske snovi ali kalcijeve, fosforjeve in magnezijeve soli). 2 točki

12 A

- a) Iz alge in glive (iz modrozeleno cepljivke in glive). 2 točki
V sožitju (v simbiozi). 1 točka
b) Gliva pritrjuje lišaj na podlago in mu daje obliko, črpa vodo in mineralne snovi, alga pa proizvaja organske snovi in kisik. 3 točke
c) A grmičasti lišaj 1 točka
B skorjasti lišaj 1 točka
C listasti lišaj 1 točka

12 B

- a) raki 1 točka
pipalkarji 1 točka
žuželke 1 točka
b) zunanje 1 točka
hitinjača 1 točka
levitev 1 točka
c) Med pršice (med pajkovce). 1 točka
Borelioza, klopni meningitis. 2 točki
(vsaka pravilna navedba 1 točka)

13 A

- a) Na Antarktiki in Madagaskarju. 3 točke
b) Ščetine. 1 točka
Požira prst, v kateri so organske snovi in mikroorganizmi. 1 točka
Glistina. 1 točka
c) A mnogoščetinci 1 točka
B maloščetinci 1 točka
C pijavke 1 točka

13 B

- a) Najmanj: požiralnik
Največ: debelo črevo 3 točke
b) A mletje z zobmi 1 točka
B obračanje hrane z jezikom 1 točka
C mešanje hrane s slino 1 točka
c) Beljakovine: v želodcu 1 točka
Ogljikovi hidrati: v ustni votlini 1 točka
Maščobe: v tankem črevesu 1 točka

14.

- a) D 3 točke
b) Povečal je svojo fizično aktivnost. 1 točka
Ena izmed meritev je bila napačna. 1 točka
(Postalo ga je strah, v razredu je bilo vroče, primanjkovalo je kisika ...)