

VZOREC 10

I. DEL

1. Katero izmed naštetih področij oziroma panog ne spada v biologijo? Obkroži črko pred pravilnim odgovorom.

- A Ekologija.
- B Zoologija.
- C Paleontologija.
- D Geografija.

3

2. Morje delimo na različne življenjske prostore. Kateri izmed naštetih ne spada v obrežni pas? Obkroži črko pred pravilnim odgovorom.

- A Morsko dno.
- B Pršni pas.
- C Pas bibavice.
- D Spodnji obalni pas.

3

3. Obkroži črko pred pravilnim nadaljevanjem povedi.

Listnati mahovi so rastline, ki nimajo:

- A stebela,
- B listov,
- C korenin,
- D trosovnika.

3

4. Obkroži črko pred pravilnim nadaljevanjem povedi.

Pomladi stebelni popok vzbrsti v:

- A cvet,
- B list,
- C plod,
- D stebelni poganjek.

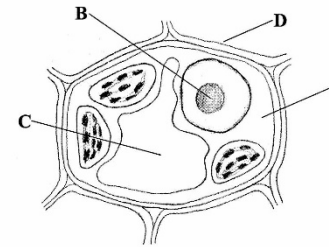
3

5. Kaj pomeni pojem regeneracija pri spužvah? Obkroži črko pred pravilnim odgovorom.

- A Povezovanje v korm.
- B Velika sposobnost obnavljanja.
- C Spolno razmnoževanje.
- D Izločanje ličink.

3

6. V levem stolpcu so naštetih deli rastlinske celice. Na črto pred posameznim delom vpiši črko, ki označuje ta del na sliki.



- 1 ____ celična stena
- 2 ____ citoplazma
- 3 ____ celično jedro
- 4 ____ vakuola

12

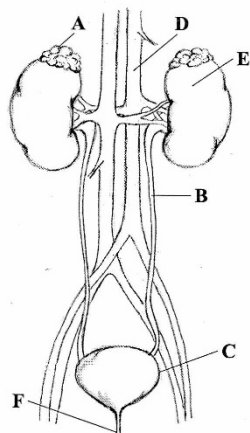
7. Ali lahko ista mišica izteza in upogiba komolčni sklep? Obkroži črko pred pravilnim odgovorom.

- A Ne, ista mišica se ne more krčiti in raztezati.
- B Da, lahko.
- C Da, če je pravilno razgibana.
- D Da, samo v določenih okoliščinah.

3

8. V levem stolpcu so naštetih deli izločal. Na črto pred posameznim delom vpiši črko, ki označuje ta del na sliki.

- 1 ____ ledvica
- 2 ____ sečevod
- 3 ____ sečnica
- 4 ____ sečni mehur



12

9. Pri nesreči si je nekdo poškodoval desno polovico možganov. Kako se bo na to poškodbo odzvalo njegovo telo? Obkroži črko pred pravilnim odgovorom.

- A Telo se ne bo več odzivalo na dražljaje.
- B Prizadeto bo delovanje notranjih organov.
- C Prizadeta bo cela leva polovica telesa.
- D Prizadeta bo leva polovica obraza.

3

10. Katere snovi lahko vohamo? Obkroži črko pred pravilnim odgovorom.

- A Vse snovi, ki so topne v nosni sluznici.
- B Hlapne snovi, ki so topne v nosni sluznici.
- C Hlapne snovi, ki se v nosni sluznici ne topijo.
- D Snovi, ki ne hlapijo.

3

II. DEL

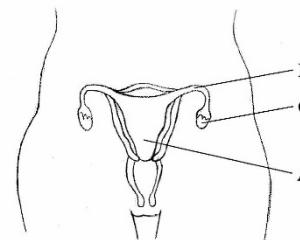
11 A

Človek se razmnožuje spolno. Ta način razmnoževanja omogoča nadaljevanje vrste iz roda v rod in večjo raznolikost živih bitij.

- a) Špela je zaskrbljeno opazovala svoje telo v ogledalu. V zadnjih mesecih se je hitro razvijalo in spreminjalo. Njen zunanji deklinski videz je postajal vse bolj ženski. Naštej tri sekundarne spolne znake, ki se pokažejo pri dekletih.

3

- b) Slika prikazuje ženske spolne organe.



Poimenuj tri dele ženskih spolnih organov, ki so na sliki označeni s črkami.

- A _____
- B _____
- C _____

3

- c) Razloži, kaj je ovulacija.

3

11 B

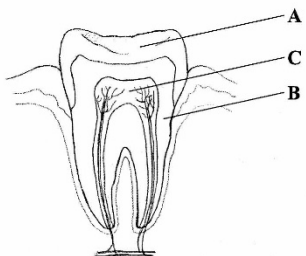
Zobje hrano v ustni votlini mehansko predelajo. Stalnih zob je lahko največ 32 in se razlikujejo po obliki, saj opravljajo različne naloge.

- a) Tomaž ni skrbel za svoje zobovje. Za nasvete staršev se ni menil. Neke noči ga je iz globokega spanca zbudil zobobol. Moral je obiskati zobozdravnika. Naštej tri nasvete za pravilno skrb in nego zobovja.

3	
---	--

- b) Zobozdravnik je na Tomaževem zobu ugotovil zobno gnilobo. Ta mu je povzročala hude bolečine.

Slika prikazuje zgradbo zoba. Na njej so označeni deli zoba, ki jih je zobozdravnik prevrtal.



Poimenuj te tri dele.

A _____

B _____

C _____

3	
---	--

- c) Poimenuj del zoba, do koder se je razširila gniloba in povzročila Tomažu bolečino.

3	
---	--

12 A

Gozd je veliko več kot le skupina dreves in predstavlja pomemben del rastlinske odeje.

- a) Naštej osnovne tri tipe gozda v Sloveniji.

A _____

B _____

C _____

3	
---	--

- b) V katerem tipu gozda je podrast najbolj skromna in zakaj?

3	
---	--

- c) Naštej tri drevesne vrste iz skupine golosemenk.

3	
---	--

12 B

Kraljestvo živali delimo na več skupin živali.

- a) Kako imenujemo mnogocelične živali brez pravih tkiv in organov, ki živijo predvsem v morju?

Za katere vretenčarje je značilno, da imajo stalno telesno temperaturo, dihajo s pljuči in ležajo jajca z apnenčasto lupino?

Enocelične živali, ki se gibljejo s panožicami, bički in migetalkami, uvrščamo

med _____.

3

- b) Nečlenarji so ena od skupin živalskega kraljestva. Med njimi so organizmi, ki zajedajo (parazitirajo) tudi na človeku.

Naštevaj tri skupine teh organizmov.

A _____

B _____

C _____

3

- c) Maločlenarji so skupina živalskega kraljestva, ki živi v morju. Mednje prištevamo morske ježke, brizgače in morske zvezde.

Kakšno ogrodje imajo maločlenarji in kako se premikajo?

Ogrodje maločlenarjev: _____

Način premikanja: _____

Kaj pomeni, da imajo veliko sposobnost regeneracije?

3

13 A

Učenci so raziskovali pestrost dvokaličnic na travniku ob šoli. Učiteljica jih je razdelila v štiri skupine in vsaka od njih je imela nalogo določiti osem predstavnikov dvokaličnic na 1m². Rezultate so vpisali v preglednico.

Skupina	Rastlina
1. skupina	ivanjščica, gadovec, regrat, rman, marjetica, hren, grahor, črnivka
2. skupina	navadna lakota, rman, črna detelja, zlatica, črnivka, petoprstnik, regrat, kadulja
3. skupina	regrat, materina dušica, grahor, krvomočnica, ivanjščica, prava lakota, marjetica, zlatica
4. skupina	navadna lakota, črna detelja, smetlika, petoprstnik, regrat, marjetica, ivanjščica, rman

- a) Katero rastlino so našle in določile vse štiri skupine?

3

- b) Učenci so prepoznali dvokaličnice po lastnostih zelenih listov. Naštevaj dve značilnosti, ki liste dvokaličnic ločita od listov enokaličnic.

3

- c) Kako so razporejene žile v stebelu dvokaličnic in kako v stebelu enokaličnic?

3

13 B

Ljudje imamo različen krvni tlak. Kadar želimo izvedeti, kolikšen je le-ta, ga je treba meriti večkrat na dan in več dni ter izračunati povprečje meritev. V preglednici so navedene vrednosti povprečnega krvnega tlaka petih oseb, starih od 40 do 60 let.

Oseba	A	B	C	D	E
Krvni tlak	110/60	100/55	130/90	120/80	140/100

a) Katera oseba ima idealen krvni tlak?

Kaj pomenita številki, s katerima zapišemo vrednost krvnega tlaka?

3

b) Pri kateri osebi je možnost pojava omedlevice najvišja in zakaj?

Katere osebe nimajo normalnega krvnega tlaka?

3

c) Naštej tri dejavnike, ki prispevajo k nastanku visokega krvnega tlaka.

A _____

B _____

C _____

3

14. Biološki poskus

Pri pouku biologije si v okviru praktičnega dela raziskoval kemijsko zgradbo kosti.

a) Zakaj se kost ni upognila, če smo jo čez noč dali v vodo?

Obkroži črko pred pravilnim odgovorom.

- A Ker se organske snovi niso raztopile.
- B Ker se anorganske snovi topijo le v kislini.
- C Ker kost ni bila predčasno prekuhana.
- D Ker voda ni bila destilirana.

3

b) Ali lahko na podlagi tega poskusa sklepamo o količini trdih anorganskih snovi v kosti? Pojasni svoj odgovor.

2

SKUPNO ŠTEVILO TOČK: 107

Vzorec 10

I. DEL

1. D 3 točke
2. A 3 točke
3. C 3 točke
4. D 3 točke
5. B 3 točke
6. 1D, 2A, 3B, 4C 12 točk
(vsaka pravilna povezava 3 točke)
7. A 3 točke
8. 1E, 2B, 3F, 4C 12 točk
(vsaka pravilna povezava 3 točke)
9. C 3 točke
10. B 3 točke

II. DEL

11 A

- a) Rast dojk. 1 točka
Pojavijo se sramne dlake. 1 točka
Pojavi se prva menstruacija. 1 točka
(Pojavijo se dlačice pod pazduho, spremeni se višina glasu, boki in stegna se zaobljijo, spremeni se struktura koža ...)
b) A maternica 1 točka
B jajcevod 1 točka
C jajčnik 1 točka
c) Sprostitev zrelega jajčeca iz jajčnika v jajcevod. 3 točka

11 B

- a) Redno in pravilno čiščenje zob (zobe si čistimo zjutraj in zvečer). 1 točka
Uživanje manjših količin sladkarij. 1 točka
Redni obiski pri zobozdravniku. 1 točka
b) A sklenina (emajl) 1 točka
B zobovina 1 točka
C zobna pulpa 1 točka
c) Zobna pulpa (v zobni votlini). 3 točke

12 A

- a) A listnati gozd 1 točka
B iglasti gozd 1 točka
C mešani gozd 1 točka

- b) Podrast je najbolj skromna v iglastem gozdu. 1 točka
Ker je malo svetlobe. 2 točki
c) Smreka, jelka, bor (macesen, brin, tisa, klek, cemprin ...). 3 točke
(vsaka pravilna navedba 1 točka)

12 B

- a) Spužve. 1 točka
Za ptiče. 1 točka
praživali 1 točka
b) A gliste 1 točka
B trakulje 1 točka
C sesači 1 točka
c) Ogrodje maločlenarjev: notranje apnenčasto ogrodje 1 točka
Način premikanja: z vodovodnimi nožicami (vodovodnim sistemom, ježki z bodicami, morske zvezde z zvijanjem krakov ...) 1 točka
Da imajo sposobnost obnavljanja telesa (lahko obnovijo odtrgani del telesa). 1 točka

13 A

- a) Regrat. 3 točke
b) Žile so mrežasto razporejene, list ima pecelj. 3 točke
c) Pri dvokaličnicah v krogu, pri enokaličnicah brez pravega reda (razmetano). 3 točke

13 B

- a) Oseba D. 1 točka
Večja številka pomeni pritisk v žilah ob stisku srca, manjša številka pa pritisk v žilah ob raztezu srca. 2 točki
b) Pri osebi B, saj ima najnižji krvni tlak. 2 točki
Osebi B in E. 1 točka
c) A kajenje 1 točka
B prevelika telesna teža 1 točka
C preslana hrana 1 točka
(telesna neaktivnost, okvare oziroma bolezni ledvic ...)

14.

- a) B 3 točke
b) Ne. Ker s tem poskusom dokazujemo le prisotnost trdih anorganskih snovi, ne pa njihove količine. 2 točki