



CELICA

NARAVOSLOVJE 7

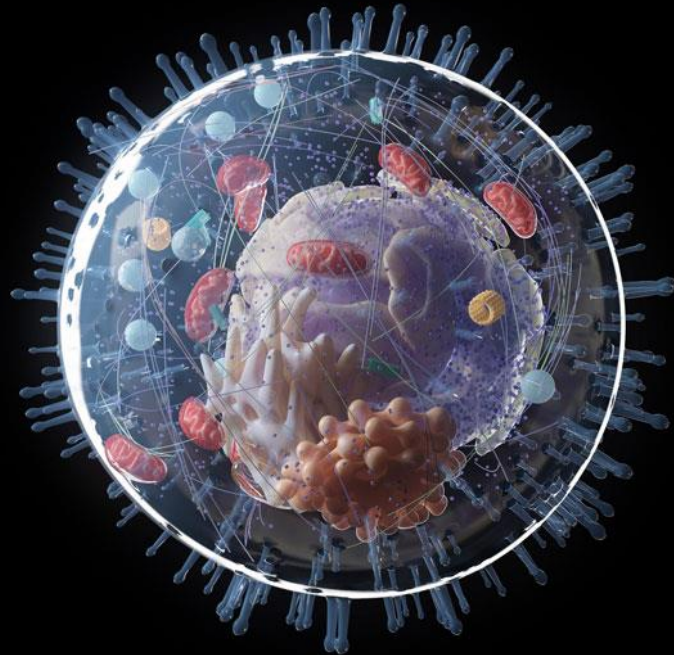
CELICA = osnovna gradbena enota vsega živega

- JE GRADBENA ENOTA ŽIVEGA = vsi živi organizmi so zgrajeni iz celic.
- JE FUNKCIONALNA ENOTA ŽIVEGA = v njej potekajo življenjski procesi.
- Nekateri organizme sestavlja ena sama celica (bakterije, enoceličarji), drugi organizmi (mnogoceličarji) pa so sestavljeni iz približno 100 bilijonov c.
- Celice ponavadi s prostim očesom ne moremo videti (10 – 20 mikro metra)



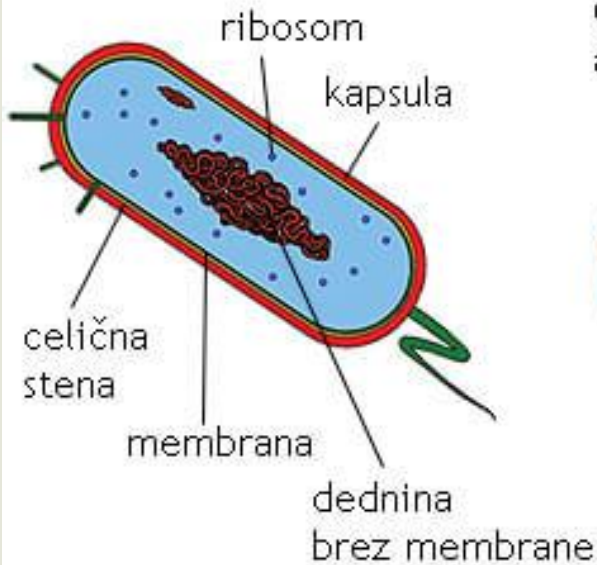
CELICE IMAJO ENOTNO OSNOVNO ZGRADBO

- Vse celice so si presenetljivo podobne, kljub temu, da so na videz lahko različne.

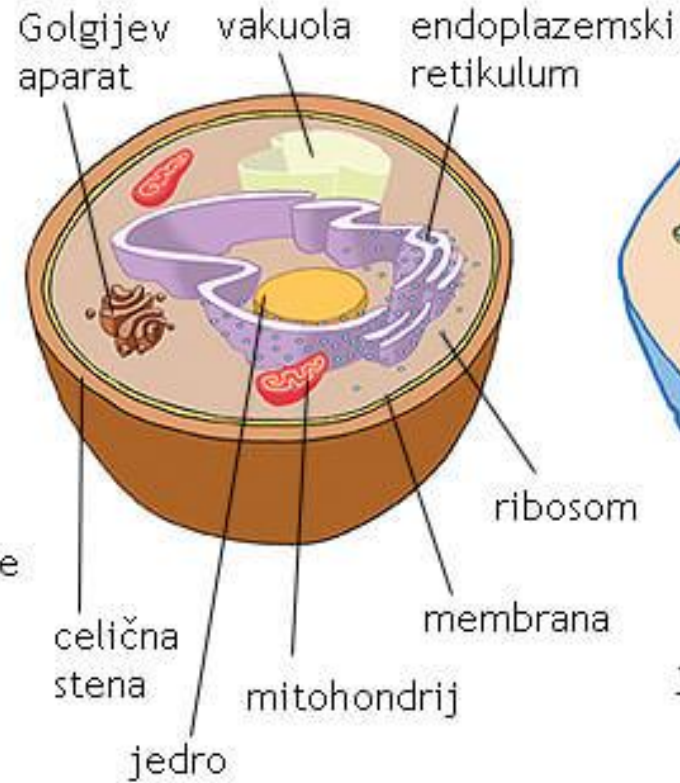


KAJ JE SKUPNO VSEM CELICAM?

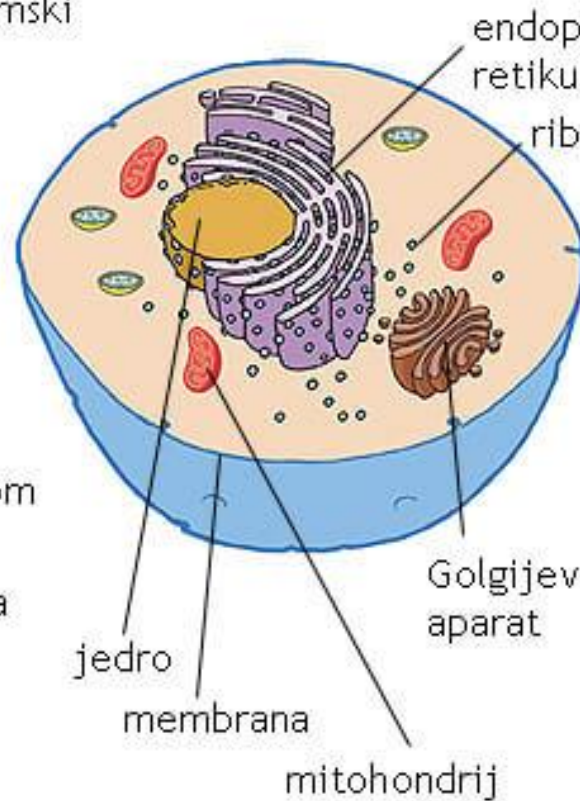
BAKTERIJSKA CELICA



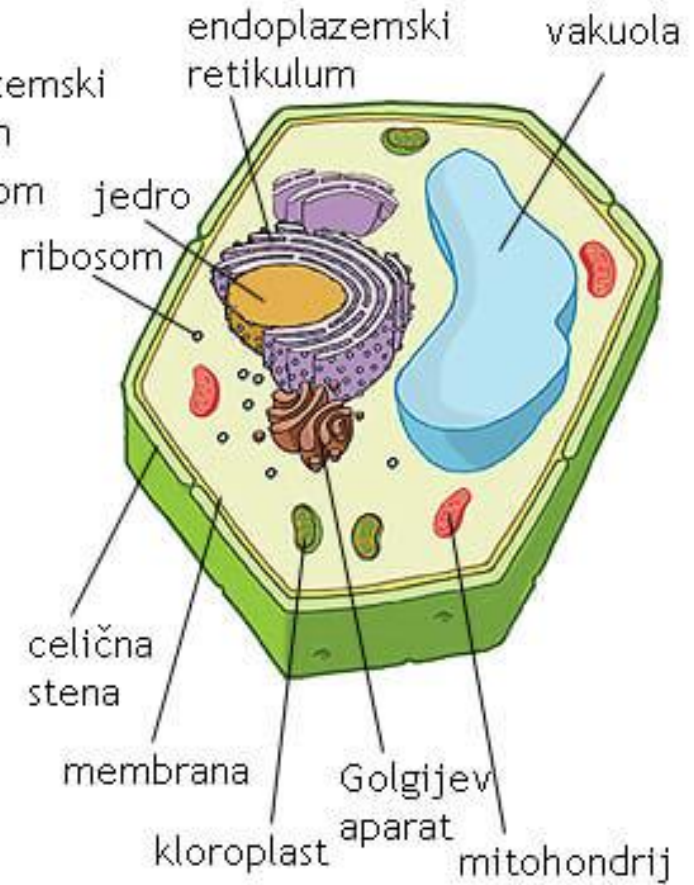
GLIVNA CELICA



ŽIVALSKA CELICA

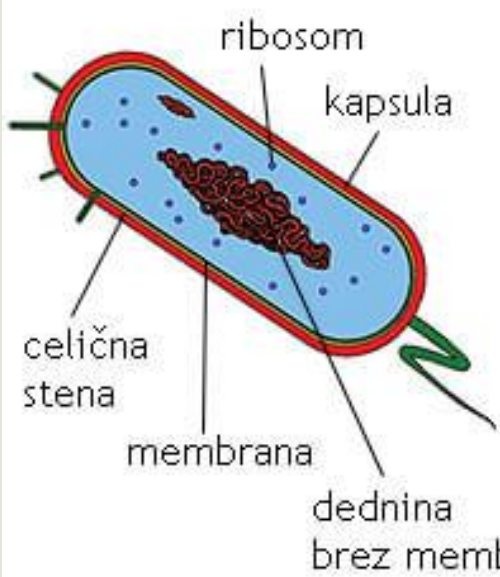


RASTLINSKA CELICA

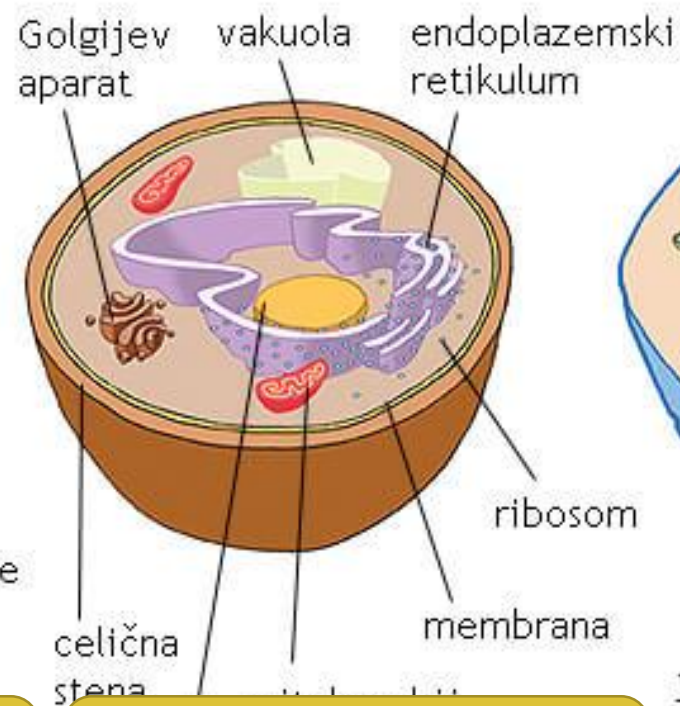


KAJ JE SKUPNP VSEM CELICAM?

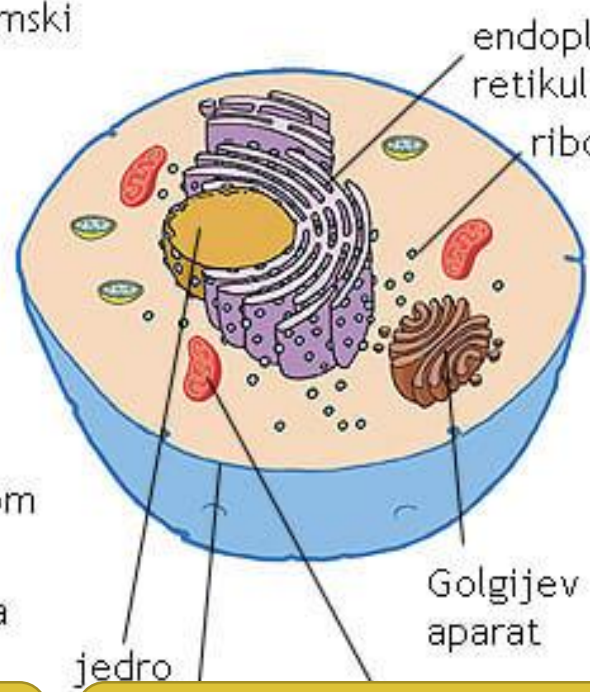
BAKTERIJSKA CELICA



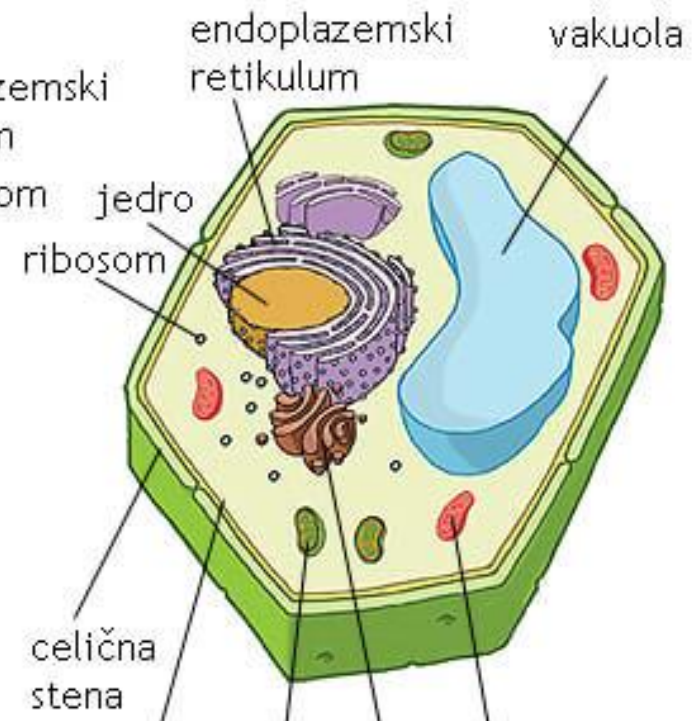
GLIVNA CELICA



ŽIVALSKA CELICA



RASTLINSKA CELICA



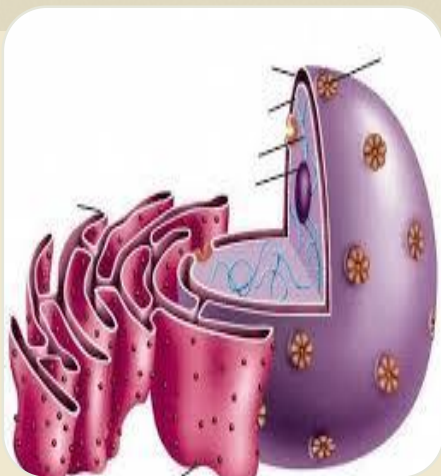
CELIČNA MEMBRANA

CITOPLAZMA

DEDNINA

RIBOSOMI

CELIČNI ORGANELI – v celico opravljajo različne naloge



JEDRO – v njem je dednina, v kateri je dedni zapis o zgradbi in delovanju celice.



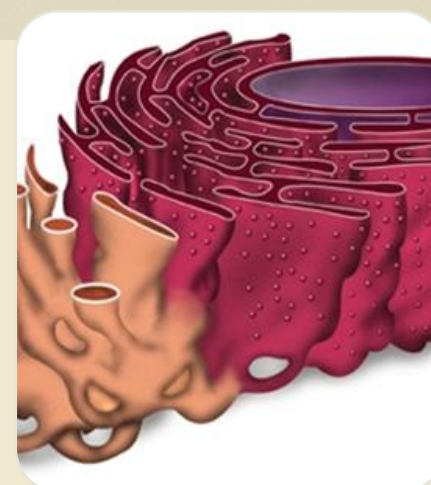
MITOHONDRIJ – v njih poteka celično dihanje.



KLOROPLAST – v njih poteka fotosinteza.



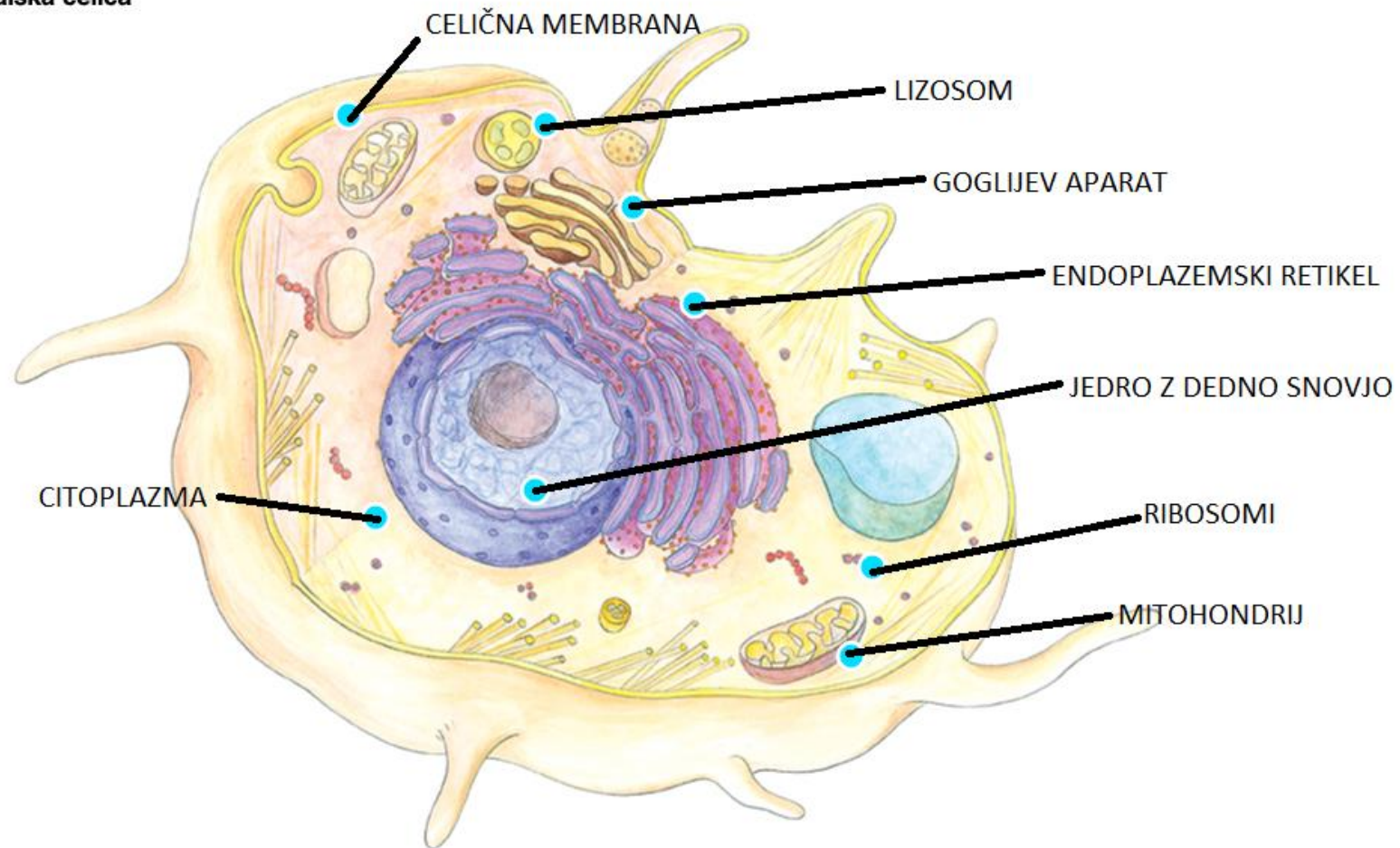
GOLGIJEV APARAT - poteka priprava produktov, ki jih celica izloča.



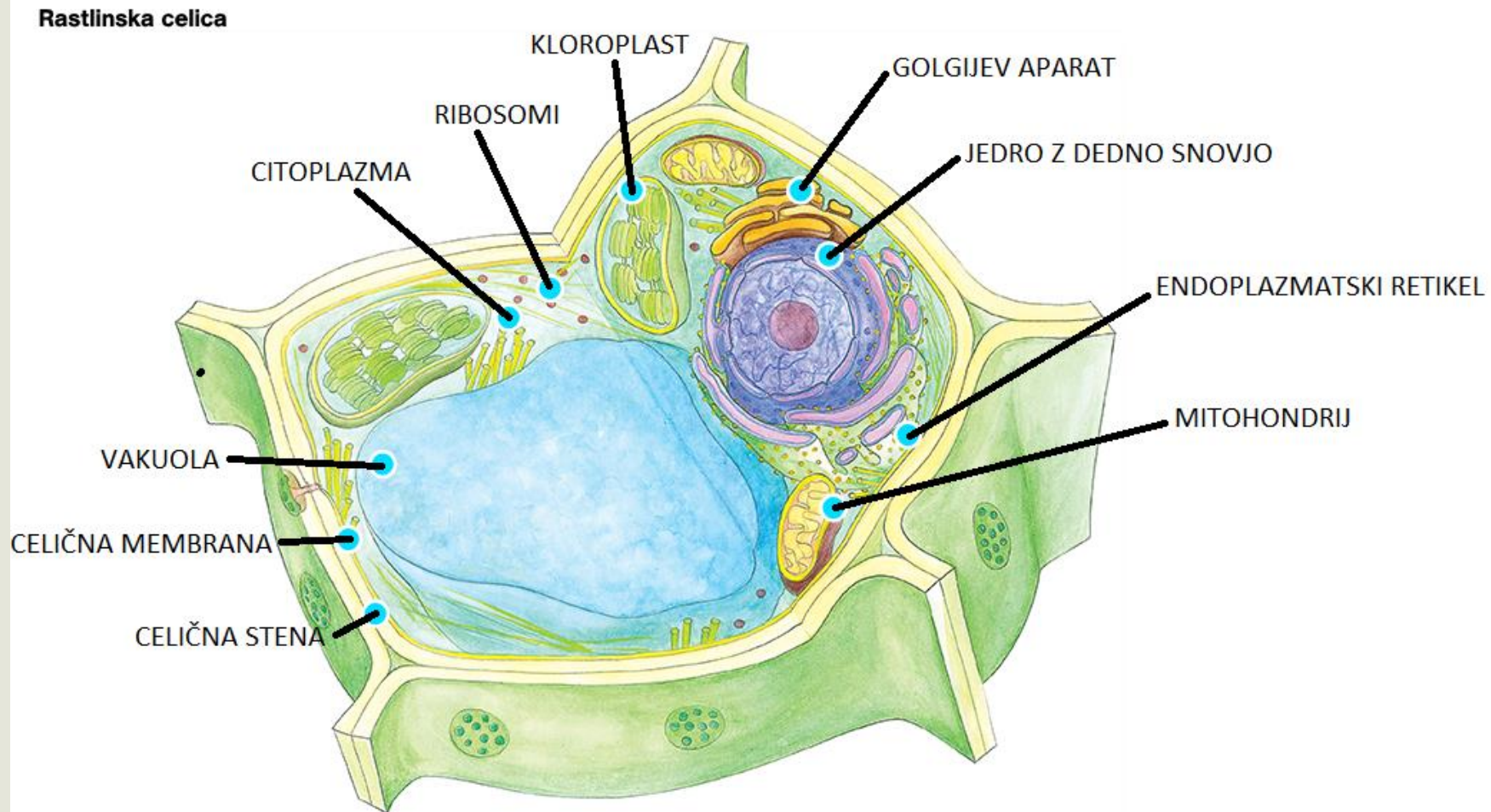
ENDOPLAZEMSKI RETIKULUM - na njem so ribosomi, ki sintetizirajo beljakovine, ki jih nato obda z membrano.

ŽIVALSKA CELICA

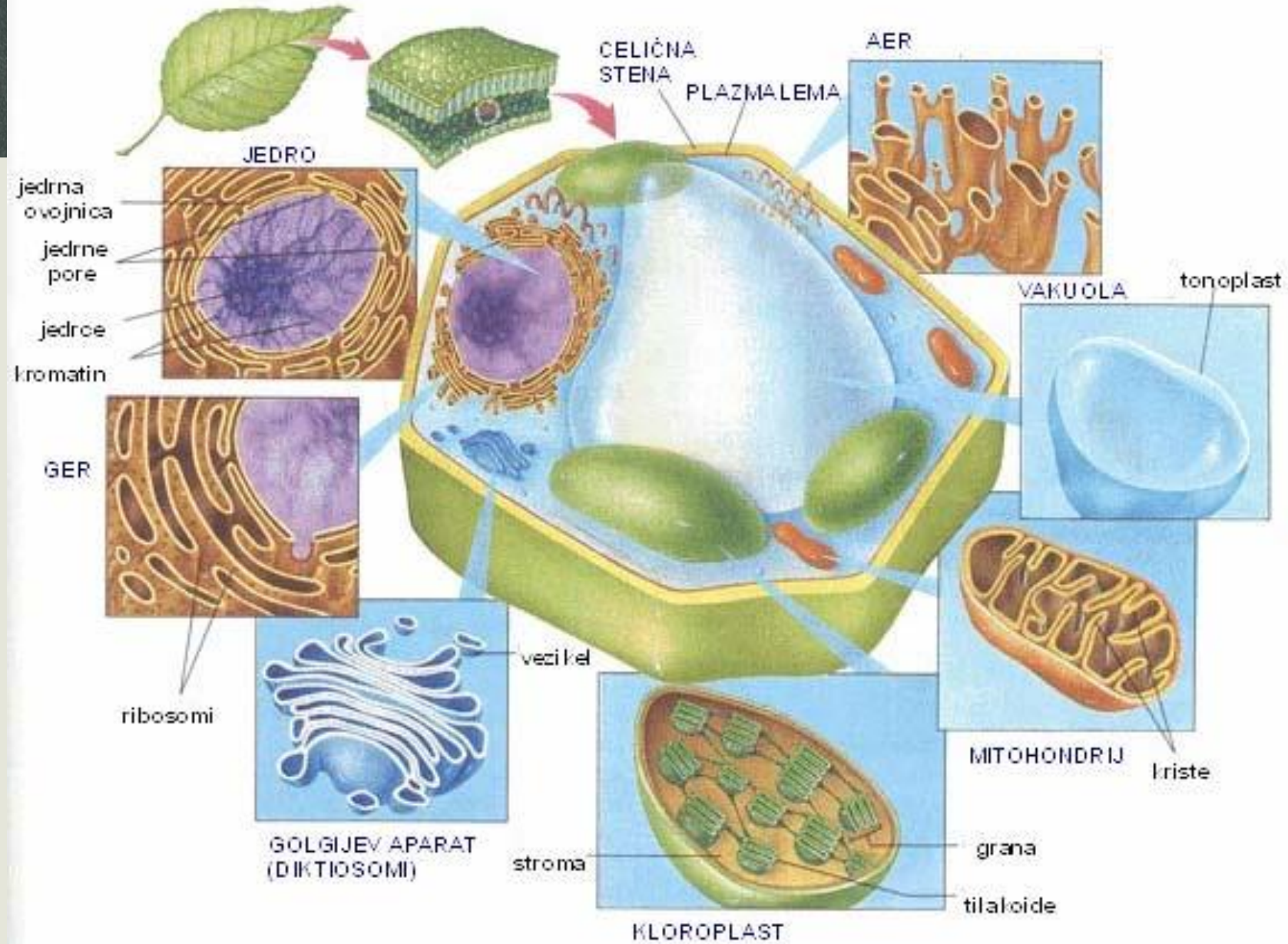
Živalska celica



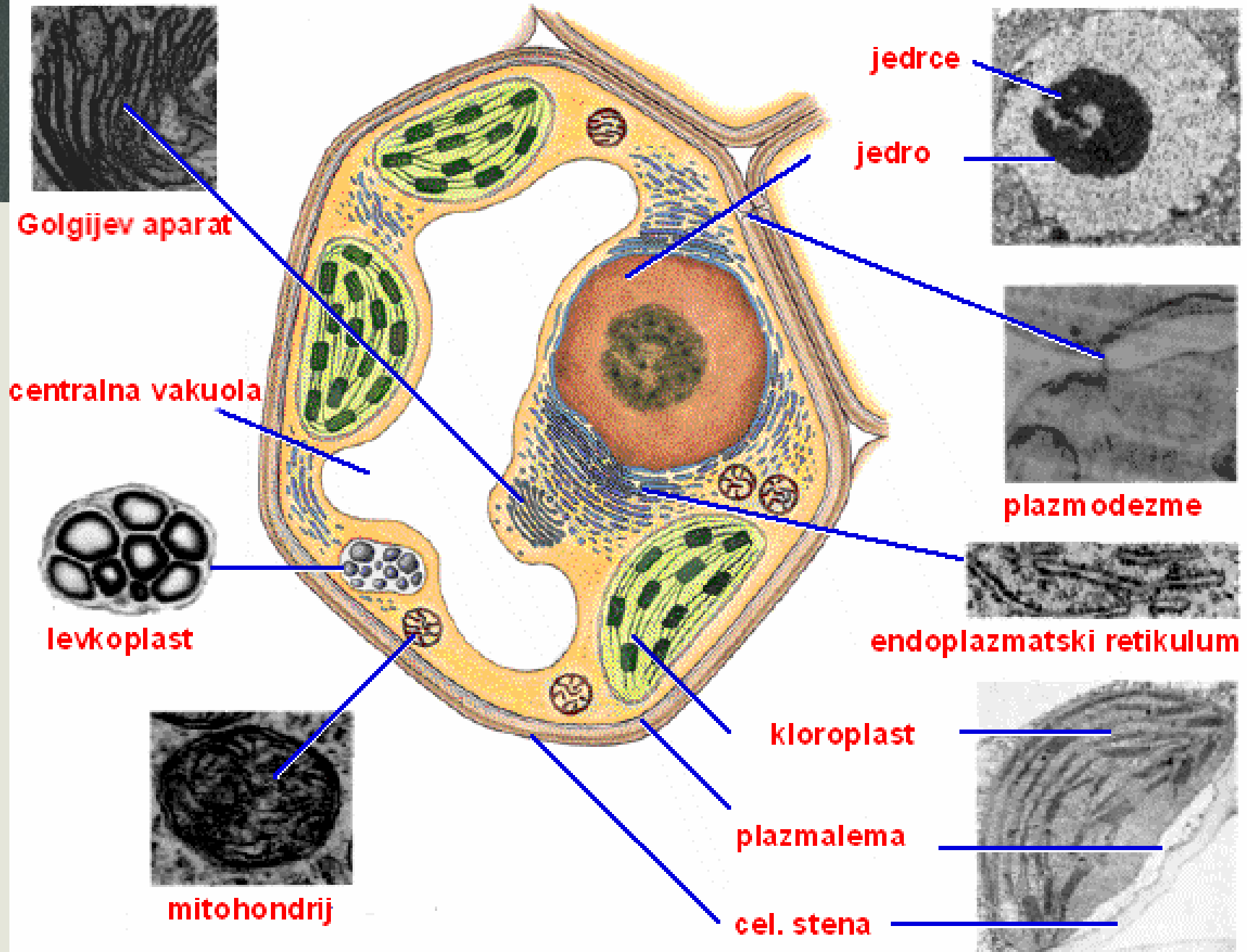
RASTLINSKA CELICA



RASTLINSKA CELICA



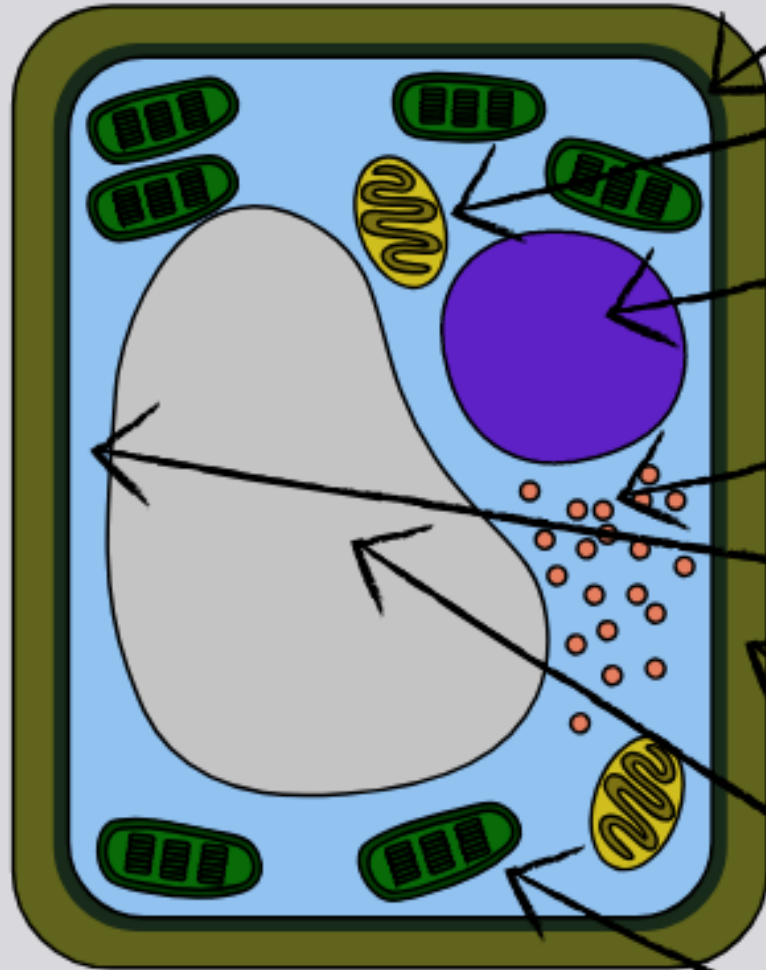
RASTLINSKA CELICA



PRIMERJAVA ŽIVALSKÉ IN RASTLINSKE CELICE



Rastlinska Celica



Celična Membrana
nadzoruje, kaj se premika
v celico in iz nje

Mitochondrije
kjer poteka dihanje

Jedro
vsebuje DNA in nadzoruje
funkcije celice

Ribosome
kjer se pojavi sinteza
beljakovin

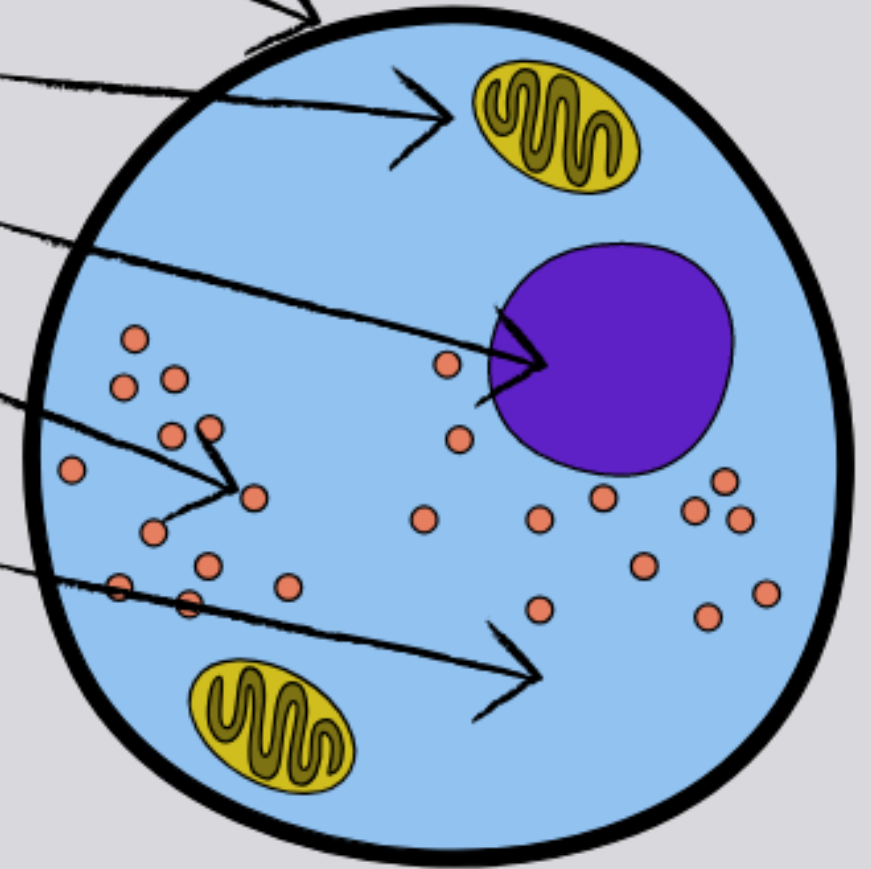
Citoplazma
kjer se izvaja večina
dejavnosti

Celične Stene
iz celuloze in krepí celico

Vacuole
prostor napolnjen s
celičnim sokom, ki ohranja

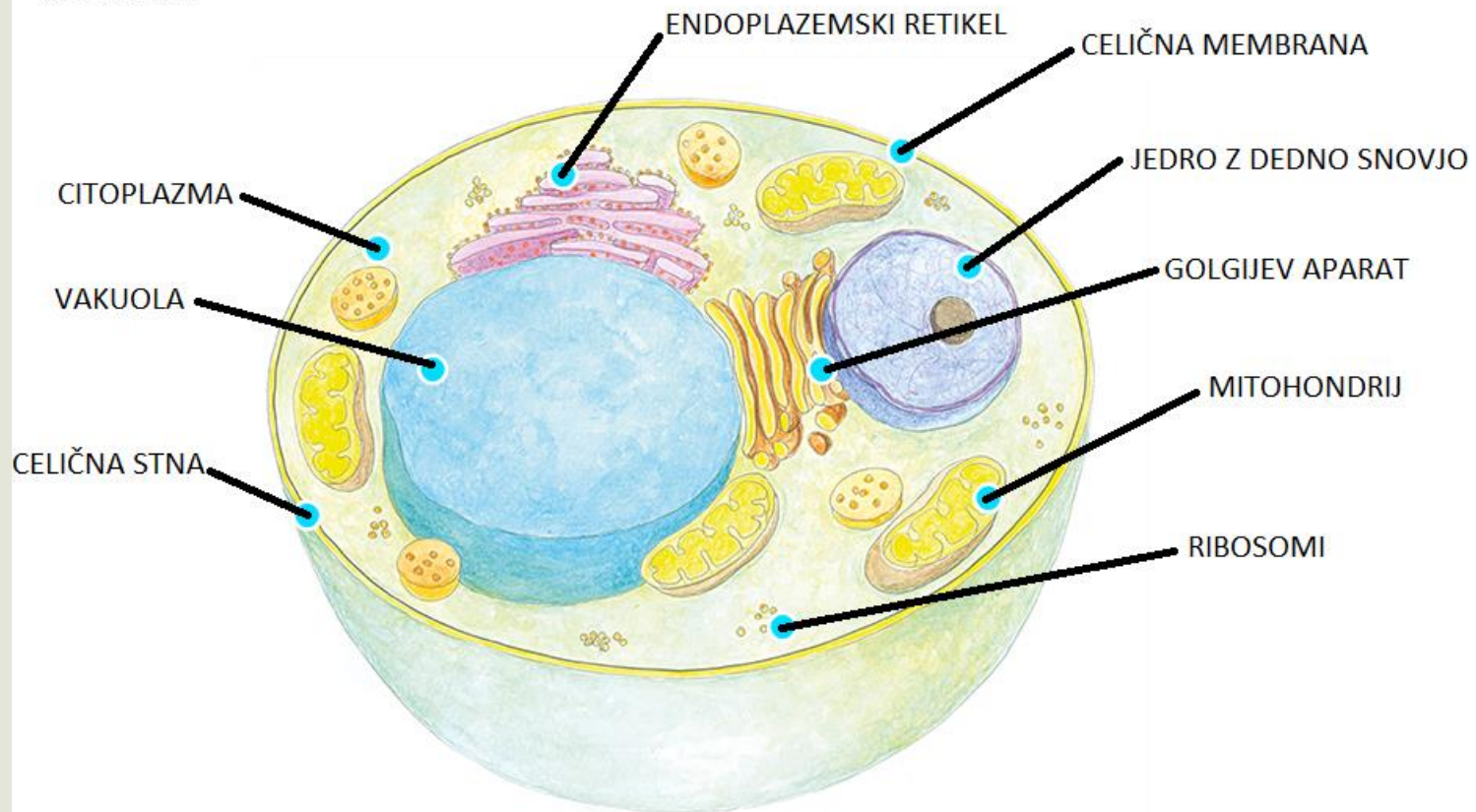
celico turgidno
Kloroplast
vsebuje klorofil in
lokacijo fotosinteza

Živalska Celica



GLIVNA CELICA

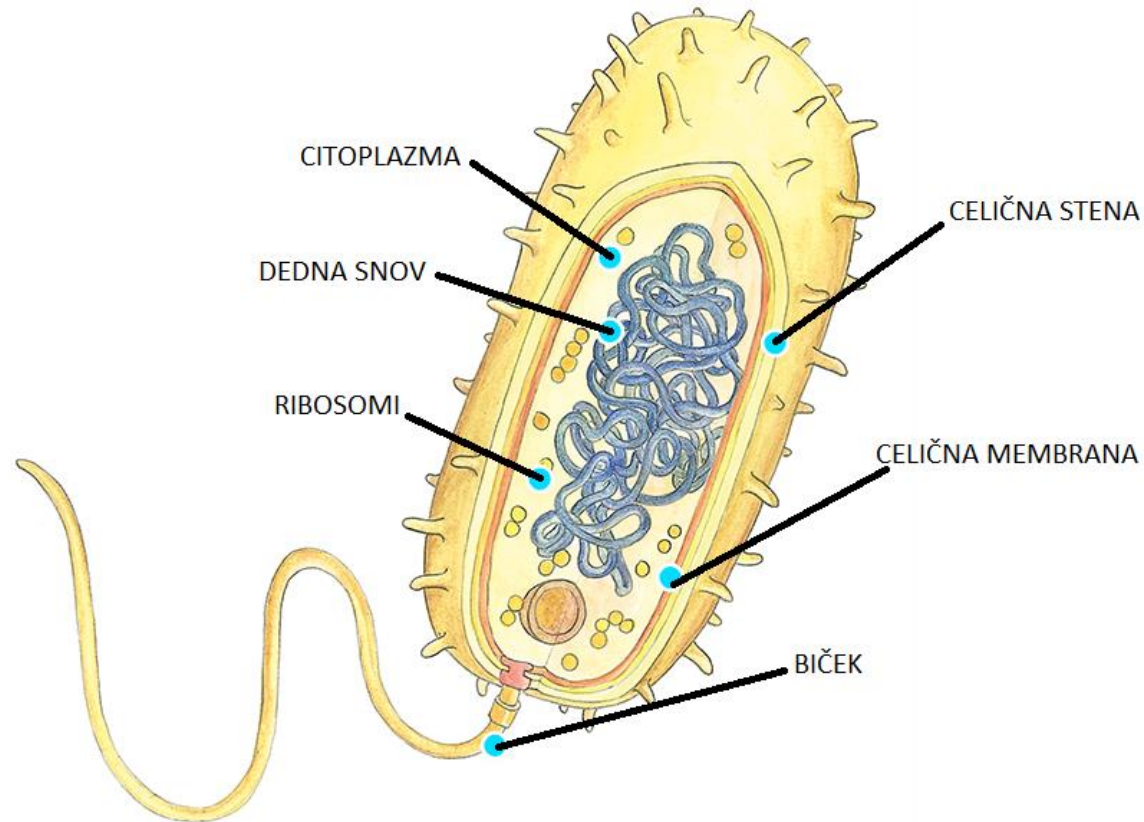
Glivna celica



- Celična membrana
- Celična stena iz hitina
- Mitohondriji
- Citoplazma
- Jedro z DNA
- Ribosomi
- Vakuola
- Endoplazemski retikel
- Golgijev aparat

BAKTERIJSKA CELICA (brez jedra)

Bakterija



- Dednina v obliki krožne DNA
- Celična membrana
- Celična stena – kapsula iz peptidoglikana
- Ribosomi- izdelava beljakovin
- Biček – služi premikanju
- Pilusi – izrastki, ki služijo pritrjevanju na druge bakterije (izmenjava dednine)
- Ni celičnih organelov

CELIČNA STRUKTURA

ŽIVALSKA CELICA

RASTLINSKA CELICA

BAKTERIJSKA CELICA

GLIVNA CELICA

CELIČNA MEMBRANA

CELIČNA STENA

CITOSOL

JEDRO

DEDNINA

MITOHONDRIJI

KLOROPLASTI

RIBOSOMI

ENDOPLAZEMSKI
RETIKEL

GOLGIJEV APARAT

VAKUOLA

BIČKI/MIGETALKE

PILUSI

LIZOSOMI

CELIČNA STRUKTURA	ŽIVALSKA CELICA	RASTLINSKA CELICA	BAKTERIJSKA CELICA	GLIVNA CELICA
CELIČNA MEMBRANA	DA	DA	DA	DA
CELIČNA STENA	NE	DA	DA	DA
CITOSOL	DA	DA	DA	DA
JEDRO	DA	DA	NE	DA
DEDNINA	DA	DA	DA	DA
MITOHONDRIJI	DA	DA	NE	DA
KLOROPLASTI	NE	DA	NE	NE
RIBOSOMI	DA	DA	DA	DA
END. RETIKEL	DA	DA	NE	DA
GOLGIJEV APARAT	DA	DA	NE	DA
VAKUOLA	NE	DA	NE	DA
BIČKI/MIGETALKE	DA	NE	DA	NE
PILUSI	NE	NE	DA	NE
LIZOSOMI	DA	DA	NE	DA

PROSTORSKE ANIMACIJE

- http://vedez.dzs.si/datoteke/bio-procesi/1_zgradba-in-delovanje-celice/5_razlika-med-prokariontsko-in-evkariontsko-celico/1_uvod/index.html
- <https://www.youtube.com/watch?v=4BsKNwzV8s>
- <https://www.youtube.com/watch?v=ufCiGz75DAk>
- <https://www.youtube.com/watch?v=URUJD5NEXC8>