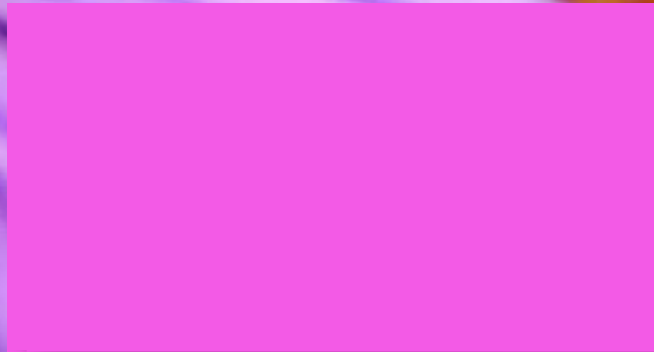




# ČEBELA

20. maj - SVETOVNI DAN ČEBEL



# Zakaj obeležujemo svetovni dan čebel?

**BREZ ČEBEL NI  
ŽIVLJENJA**

**ČEBELE SO EDEN  
GLAVNIH  
OPRAŠEVALCEV  
RASTLIN**



**ČEBELE  
ZAGOTAVLJAJO  
HRANO**

**ČEBELE SO SKRBNICE  
OKOLJA, RASTLIN IN  
ŽIVALSTVA**

VEČ O TEM PREBERI NA SPLETNI STRANI: <https://www.worldbeeday.org/si/>

Čebele sodijo v DEBLO NEVRETNČARJEV-  
nimajo notranjega ogrodja iz kosti

NEVRETNČARJI

OŽIGALKARJI

PLOSKI ČRVI

VALJASTI ČRVI

MEHKUŽCI

KOLOBARNIKI

IGLOKOŽCI

ČLENONOŽCI

# Čebele spadajo med MNOGOČLENARJI

- Sem prištevamo dva osnovna gradbena tipa: KOLOBARNIKE IN ČLENONOŽCE.
- Značilnost je členjenost telesa.
- KOLOBARNIKI - telo iz telesnih členov (kolobarji). 3 večje skupine: mnogoščetinci, maloščetinci, pijavke
- ČLENONOŽCI - telo iz telesnih regij. Sem spadajo: raki, pajkovci, stonoge in žuželke

Telesna regija pajkovcev: glavoprsje, zadek

Telesna regija žuželk: glava, oprsje, zadek



# ZNAČILNOSTI ČLENONOŽCEV

- Telo in okončine so členjene
- Členi so lahko zlit v posamezne telesne regije: GLAVA, OPRSJE IN ZADEK
- Vsak člen nosi par ČLENJENIH OKONČIN
- Okončine so se pri različnih skupinah preoblikovale v TIPALNICE, OBUSTNE OKONČINE, KLEŠČE, HODILNE NOGE IN PLAVALNE NOGE.
- Imajo trdno ZUNANJE OGRODJE iz HITINA
- Hitin ne raste z živaljo, zato se morajo občasno leviti.
- Najpomembnejše skupine členonožcev so: RAKI, STRIGE, PAJKOVCI IN ŽUŽELKE

Čebele  
uvrščamo v  
RAZRED  
ŽUŽELK

Imajo 6 parov členjenih nog.



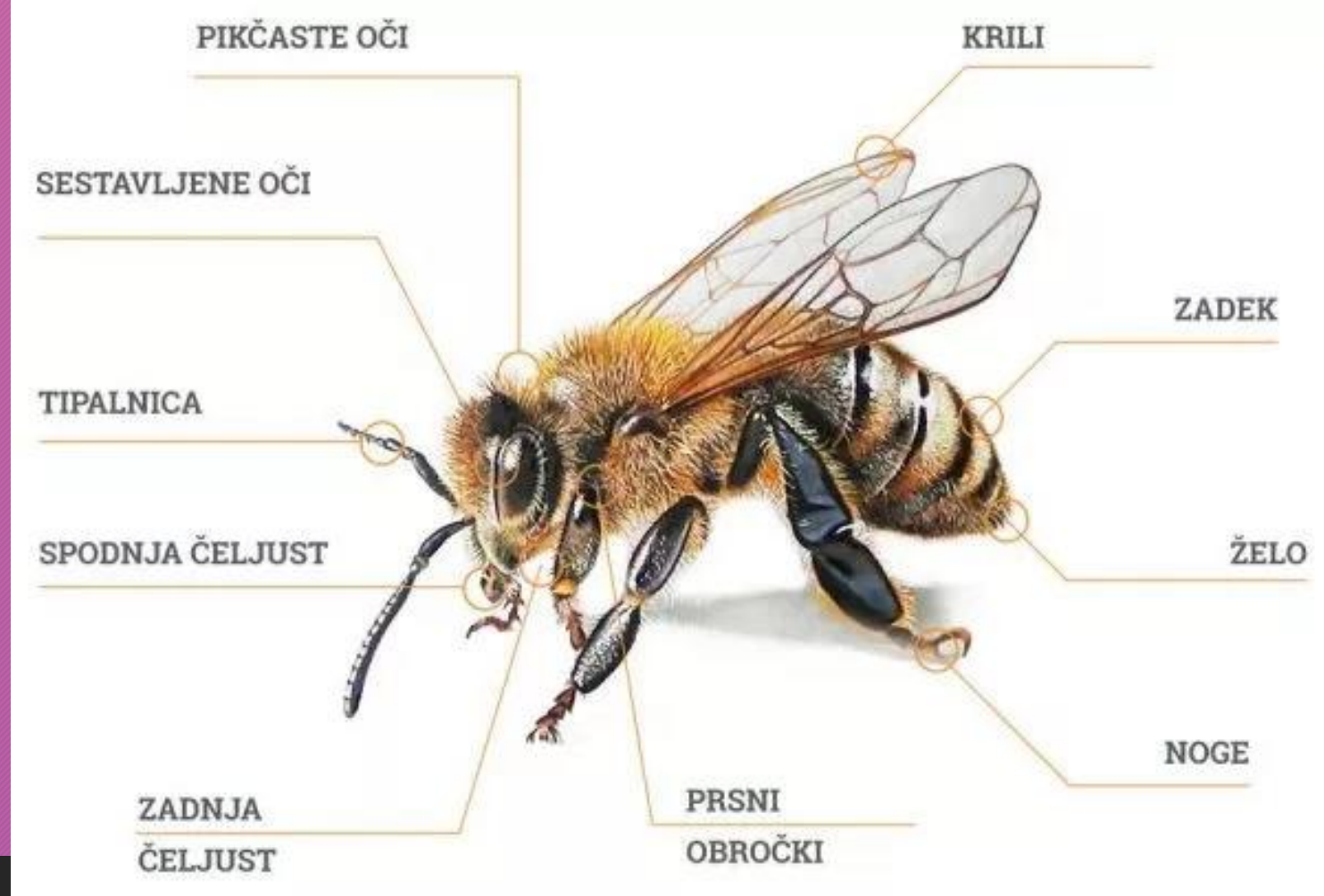
# RAZVRSTITEV KRANJSKE ČEBELE

## Klasifikacija

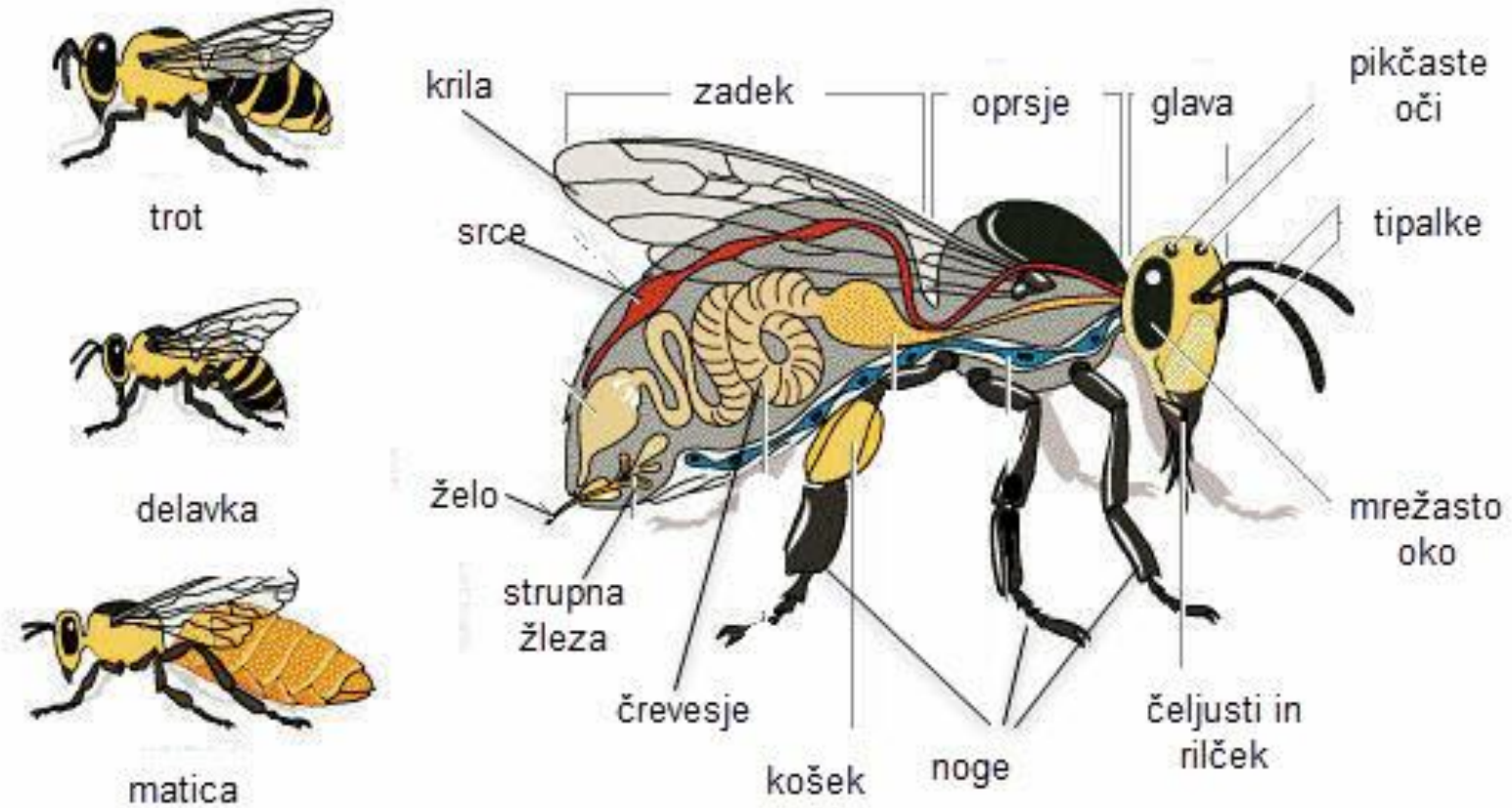


- razred *Insecta* (žuželke)
- red *Hymenoptera* (kožekrilci)
- družina *Apidae* (prave čebele)
- **rod *Apis* (čebele)** (*A.florea*, *A.dorsata*, *A.cerana*, *A.andreniformis* itn.)
- vrsta *Apis mellifera* (medonosna čebela)
- podvrste: *A.m.mellifera*, *A.m.ligustica*, *A.m.caucasica*,

***Apis mellifera carnica* (Pollman 1879, Kranjska čebela)**



# ZUNANJA ZGRADBA ČEBELE



# NOTRANJA ZGRADBA ČEBELE

## JAJČECE

- Valjasta oblika.
- Nekoliko ukrivljeno.
- Veliko 1,3 do 1,5 mm.
- Razvoj v jajčecu se začne z delitvijo jedra.
- Celoten razvoj jajčeca traja 72 ur.
- Jajčece v satni celici spreminja lego : 0, 0, 0!
- Iz jajčeca se izleže ličinka!
- Glej sliko 1 (naslednja stran)!

## BUBA

- Ličinka se preobrazi v bubo.
- Delavke pokrijejo satno celico z voskom. Pokrovčki so luknjičasti in omogočajo dostop zraka.
- Razvoj se nadaljuje v pokriti celici.
- Starejša buba dobiva videz in obliko odrasle živali.
- Glej sliko 3 (naslednja stran)!

# RAZVOJNE OBLIKE ČEBEL

## LIČINKA – ŽERKA

- Telo nima zunanjih nog ne kril.
- Razvojna doba ličinke delavke traja 5,5 do 6 dni, trota 7 dni, matice 5 dni!
- Čebele krmilke mlado ličinko delavke in trota zalijejo z mlečkom, pozneje jo hranijo pretežno s cvetnim prahom in z medom. Ličinko matice ves čas hranijo le z matičnim mlečkom.
- Glej sliko 2 (naslednja stran)!



Ličinka se nima razvitih nog in kril.

## MLADA ČEBELA

- Z ustnim delom zgrize celični pokrovček in prileze iz satne celice.
- Glej sliko 4 (naslednja stran)!



Buba kaže videz odraslega osebk.



Komaj izležena čebela počisti celico.



POGLEJ  
SI ŠE:

SVETOVNI DAN ČEBEL:

<https://www.youtube.com/watch?v=TWQDZAda8Ww>

ZGRADBA ČEBELE:

<https://www.youtube.com/watch?v=wzx-XAAiMJw>

ROJSTVO MATICE:

<https://www.youtube.com/watch?v=tmFIJxc31T8>

ČEBELE:

<https://www.youtube.com/watch?v=nzujMgTz9-E>

