

UTRJEVANJE B - MS

1. Na številski premici prikaži naslednje ulomke: $\frac{5}{12}$, $\frac{1}{2}$, $\frac{3}{4}$, $\frac{1}{6}$, $\frac{3}{2}$, $1\frac{1}{12}$, $1\frac{1}{3}$.

2. a) Spremeni v celi del in ulomek!

b) Spremeni v ulomek !

$$\frac{58}{7} = \quad \frac{103}{8} =$$

$$5\frac{3}{4} = \quad 21\frac{2}{7} =$$

3. Ulomek: a) **razširi** s 4: $\frac{7}{9} =$

b) razširi na imenovalec 45: $\frac{8}{15} =$

c*) razširi na **imenovalec** 36: $\frac{18}{24} =$

č*) na **števec** 20: $\frac{15}{18} =$

d) na najmanjši skupni imenovalec: $\frac{4}{7} =$

$$\frac{3}{4} =$$

4. Okrajšaj: $\frac{40}{36} =$

$$\frac{100}{205} =$$

$$\frac{56}{154} =$$

5. Ulomke uredi po velikosti! Začni z največjim!

a) $\frac{9}{10}$, $\frac{1}{10}$, $\frac{3}{10}$, $\frac{13}{10}$, $\frac{0}{10}$, $\frac{4}{10}$ _____

UTRJEVANJE B - MS

1. Na številski premici prikaži naslednje ulomke: $\frac{5}{12}$, $\frac{1}{2}$, $\frac{3}{4}$, $\frac{1}{6}$, $\frac{3}{2}$, $1\frac{1}{12}$, $1\frac{1}{3}$.

2. a) Spremeni v celi del in ulomek!

b) Spremeni v ulomek !

$$\frac{58}{7} = \quad \frac{103}{8} =$$

$$5\frac{3}{4} = \quad 21\frac{2}{7} =$$

3. Ulomek: a) **razširi** s 4: $\frac{7}{9} =$

b) razširi na imenovalec 45: $\frac{8}{15} =$

c*) razširi na **imenovalec** 36: $\frac{18}{24} =$

č*) na **števec** 20: $\frac{15}{18} =$

d) na najmanjši skupni imenovalec: $\frac{4}{7} =$

$$\frac{3}{4} =$$

4. Okrajšaj: $\frac{40}{36} =$

$$\frac{100}{205} =$$

$$\frac{56}{154} =$$

5. Ulomke uredi po velikosti! Začni z največjim!

a) $\frac{9}{10}$, $\frac{1}{10}$, $\frac{3}{10}$, $\frac{13}{10}$, $\frac{0}{10}$, $\frac{4}{10}$ _____

*b) $\frac{4}{5}, \frac{4}{3}, \frac{4}{10}, \frac{4}{7}, \frac{4}{13}, \frac{4}{9}$ _____

6. Primerjaj ulomke.

a) $\frac{5}{6} \square \frac{7}{8}$ b) $\frac{10}{16} \square \frac{5}{8}$ c) $\frac{2}{15} \square \frac{3}{20}$
 $\frac{5}{6} =$ $\frac{7}{8} =$ $\frac{10}{16} =$ $\frac{5}{8} =$ $\frac{2}{15} =$ $\frac{3}{20} =$

7. Uredi po velikosti (razširi na skupni imenovalec).

a) $\frac{2}{5} =$ $\frac{5}{8} =$ $\frac{3}{4} =$ _____

8. Zapiši z decimalnim številom.

$\frac{2}{5} =$ $\frac{8}{25} =$ $\frac{7}{8} =$ $\frac{6}{13} =$ $1\frac{2}{3} =$

9. *Določi neznanu število:

a) $\frac{8}{12} = \frac{\quad}{30}$ b) $\frac{1}{\quad} = 0,2$ c) $\frac{14}{21} = \frac{\quad}{9} = \frac{18}{\quad}$

10. *Določi ulomke, ki ležijo med $\frac{1}{3}$ in $\frac{5}{6}$ (najprej ulomka razširi na najmanjši skupni imenovalec)

11. *Metka je porabila $\frac{1}{2}$ žepnine za bundo, $\frac{2}{5}$ za hlače in $\frac{1}{4}$ za majico. Ali je porabila celotno žepnino?

*b) $\frac{4}{5}, \frac{4}{3}, \frac{4}{10}, \frac{4}{7}, \frac{4}{13}, \frac{4}{9}$ _____

6. Primerjaj ulomke.

a) $\frac{5}{6} \square \frac{7}{8}$ b) $\frac{10}{16} \square \frac{5}{8}$ c) $\frac{2}{15} \square \frac{3}{20}$
 $\frac{5}{6} =$ $\frac{7}{8} =$ $\frac{10}{16} =$ $\frac{5}{8} =$ $\frac{2}{15} =$ $\frac{3}{20} =$

7. Uredi po velikosti (razširi na skupni imenovalec).

a) $\frac{2}{5} =$ $\frac{5}{8} =$ $\frac{3}{4} =$ _____

8. Zapiši z decimalnim številom.

$\frac{2}{5} =$ $\frac{8}{25} =$ $\frac{7}{8} =$ $\frac{6}{13} =$ $1\frac{2}{3} =$

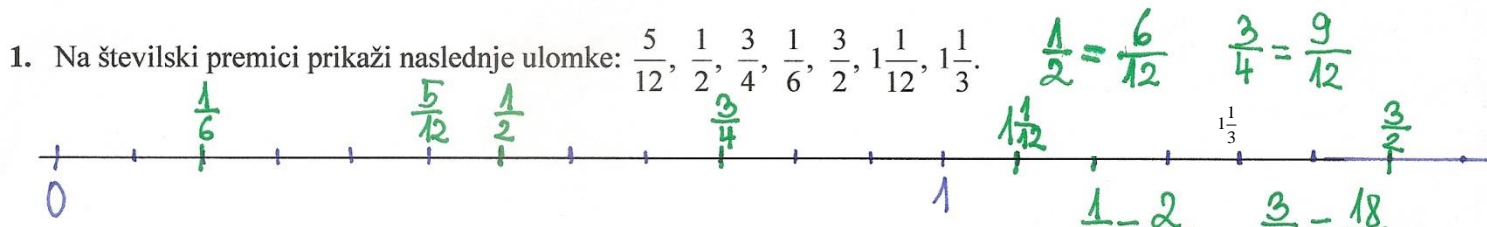
9. *Določi neznanu število:

a) $\frac{8}{12} = \frac{\quad}{30}$ b) $\frac{1}{\quad} = 0,2$ c) $\frac{14}{21} = \frac{\quad}{9} = \frac{18}{\quad}$

10. *Določi ulomke, ki ležijo med $\frac{1}{3}$ in $\frac{5}{6}$ (najprej ulomka razširi na najmanjši skupni imenovalec)

11. *Metka je porabila $\frac{1}{2}$ žepnine za bundo, $\frac{2}{5}$ za hlače in $\frac{1}{4}$ za majico. Ali je porabila celotno žepnino?

UTRJEVANJE B - MS



2. a) Spremeni v celi del in ulomek!

$$\frac{58}{7} = 8\frac{2}{7} \quad \frac{103}{8} = 12\frac{7}{8}$$

b) Spremeni v ulomek!

$$5\frac{3}{4} = \frac{23}{4} \quad 21\frac{2}{7} = \frac{149}{7}$$

3. Ulomek: a) razširi s 4: $\frac{7 \cdot 4}{9 \cdot 4} = \frac{28}{36}$

b) razširi na imenovalec 45: $\frac{8 \cdot 3}{15 \cdot 3} = \frac{24}{45}$

c*) razširi na imenovalec 36:

$$\frac{18 \cdot 6}{24 \cdot 6} = \frac{3 \cdot 9}{4 \cdot 9} = \frac{27}{36}$$

č*) na števec 20:

$$\frac{15 \cdot 3}{18 \cdot 3} = \frac{5 \cdot 4}{6 \cdot 4} = \frac{20}{24}$$

NAJPREJ OKRAJŠAJ!

d) na najmanjši skupni imenovalec:

$$\frac{4 \cdot 4}{7 \cdot 4} = \frac{16}{28}$$

$$\frac{3 \cdot 7}{4 \cdot 7} = \frac{21}{28}$$

4. Okrajšaj: $\frac{40 \cdot 4}{36 \cdot 4} = \frac{10}{9} = 1\frac{1}{9}$ $\frac{100 \cdot 5}{205 \cdot 5} = \frac{20}{41}$

$$\frac{56 \cdot 14}{154 \cdot 14} = \frac{4}{11}$$

5. Ulomke uredi po velikosti! Začni z največjim!

a) $\frac{9}{10}, \frac{1}{10}, \frac{3}{10}, \frac{13}{10}, \frac{0}{10}, \frac{4}{10}$ $\frac{0}{10} < \frac{1}{10} < \frac{3}{10} < \frac{4}{10} < \frac{9}{10} < \frac{13}{10}$

*b) $\frac{4}{5}, \frac{4}{3}, \frac{4}{10}, \frac{4}{7}, \frac{4}{13}, \frac{4}{9}$ $\frac{4}{13} < \frac{4}{10} < \frac{4}{9} < \frac{4}{7} < \frac{4}{5} < \frac{4}{3}$

6. Primerjaj ulomke.

a) $\frac{5}{6} < \frac{7}{8}$

b) $\frac{10}{16} = \frac{5}{8}$

c) $\frac{2}{15} < \frac{3}{20}$

$$\frac{5 \cdot 4}{6 \cdot 4} = \frac{20}{24}$$

$$\frac{7 \cdot 3}{8 \cdot 3} = \frac{21}{24}$$

$$\frac{10 \cdot 1}{16 \cdot 1} = \frac{10}{16}$$

$$\frac{5 \cdot 2}{8 \cdot 2} = \frac{10}{16}$$

$$\frac{2 \cdot 4}{15 \cdot 4} = \frac{8}{60}$$

$$\frac{3 \cdot 3}{20 \cdot 3} = \frac{9}{60}$$

7. Uredi po velikosti (razširi na skupni imenovalec).

a) $\frac{2 \cdot 8}{5 \cdot 8} = \frac{16}{40}$ $\frac{5 \cdot 5}{8 \cdot 5} = \frac{25}{40}$ $\frac{3 \cdot 10}{4 \cdot 10} = \frac{30}{40}$

$$\frac{2}{5} < \frac{5}{8} < \frac{3}{4}$$

$$\frac{5 \cdot 3}{20 \cdot 3} = 1,66... = 1\frac{1}{6}$$

8. Zapiši z decimalnim številom.

$$\frac{2 \cdot 2}{5 \cdot 2} = \frac{4}{10} = 0,4$$

$$\frac{8 \cdot 4}{25 \cdot 4} = \frac{32}{100} = 0,32$$

$$\frac{7 \cdot 125}{8 \cdot 125} = \frac{875}{1000} = 0,875$$

$$\frac{6}{13} = 6:13 = 0,4615... \cdot \frac{2}{3} = \frac{5}{3} = 1,6$$

9. *Določi neznano število:

a) $\frac{8}{12} = \frac{20}{30}$

b) $\frac{8}{12} = \frac{2}{3}$ $\frac{1}{5} = 0,2 = \frac{2}{10}$

c) $\frac{14}{21} = \frac{6 \cdot 3}{9 \cdot 3} = \frac{18}{27}$

10. *Določi ulomke, ki ležijo med $\frac{1}{3}$ in $\frac{5}{6}$ (najprej ulomka razširi na najmanjši skupni imenovalec).

$$\frac{1}{3} = \frac{2}{6}$$

11. *Metka je porabila $\frac{1}{2}$ žepnine za bundo, $\frac{2}{5}$ za hlače in $\frac{1}{4}$ za majico. Ali je porabila celotno žepnino?

$$\frac{1 \cdot 10}{2 \cdot 10} = \frac{10}{20}$$

$$\frac{2 \cdot 4}{5 \cdot 4} = \frac{8}{20}$$

$$\frac{1 \cdot 5}{4 \cdot 5} = \frac{5}{20}$$

Porabila je več.
 $\frac{23}{20} = 1\frac{3}{20}$