

Doroteja Kobal Černe

# PRAVA TEHNIKA

Rešitve delovnih listov





# MERILCO

1. Merilo je razmerje med narisanim predmetom in predmetom v naravni velikosti. Poznamo **pomanjšano**, **naravno** in **povečano** merilo. Dopolni!

a) Če je risba predmeta enaka velikosti predmeta, je to naravno merilo.

Zapišem ga takole: M 1 : 1.

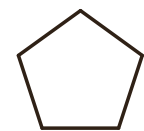
b) Zapis M 5 : 1 pomeni, da je risba predmeta petkrat večja od predmeta.

To je povečano merilo.

c) Če je risba predmeta desetkrat manjša od predmeta, to zapišem kot M 1 : 10.

To je pomanjšano merilo.

2. V katerem od zgoraj naštetih meril so narisani dani liki?



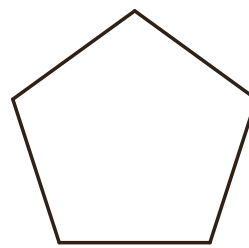
M 1 : 1

naravno merilo



M 1 : 2

pomanjšano merilo



M 2 : 1

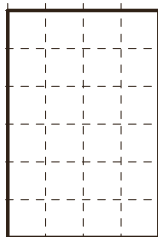
povečano merilo

3. V kakšnem merilu je narisana načrt predmeta, če je višina predmeta na načrtu 5 cm, v resnici pa je predmet visok 1 m?

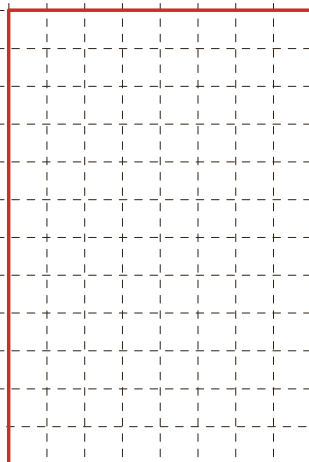
Načrt je narisana v pomanjšanem merilu merilu, in sicer M 1 : 20.

4. Dane like nariši v zahtevanem merilu. V pomoč naj ti bo mreža.

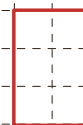
M 1 : 1



M 2 : 1

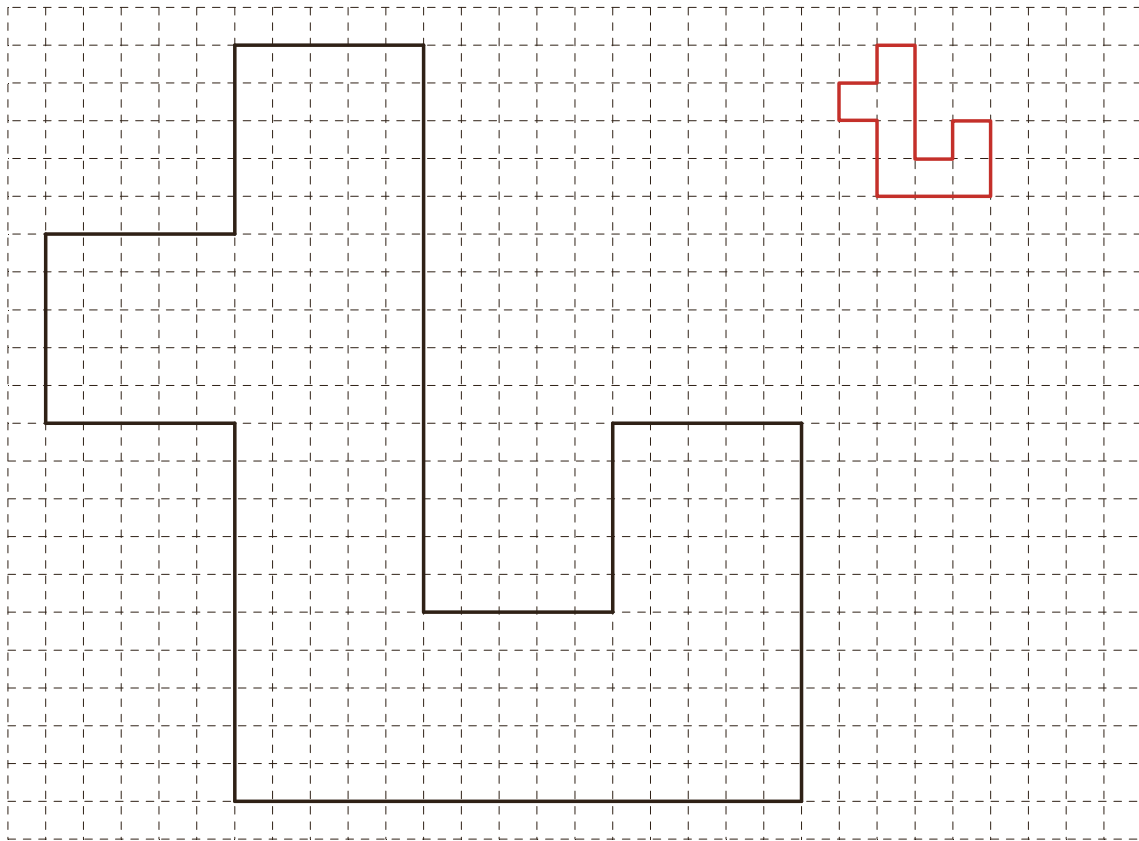


M 1 : 2



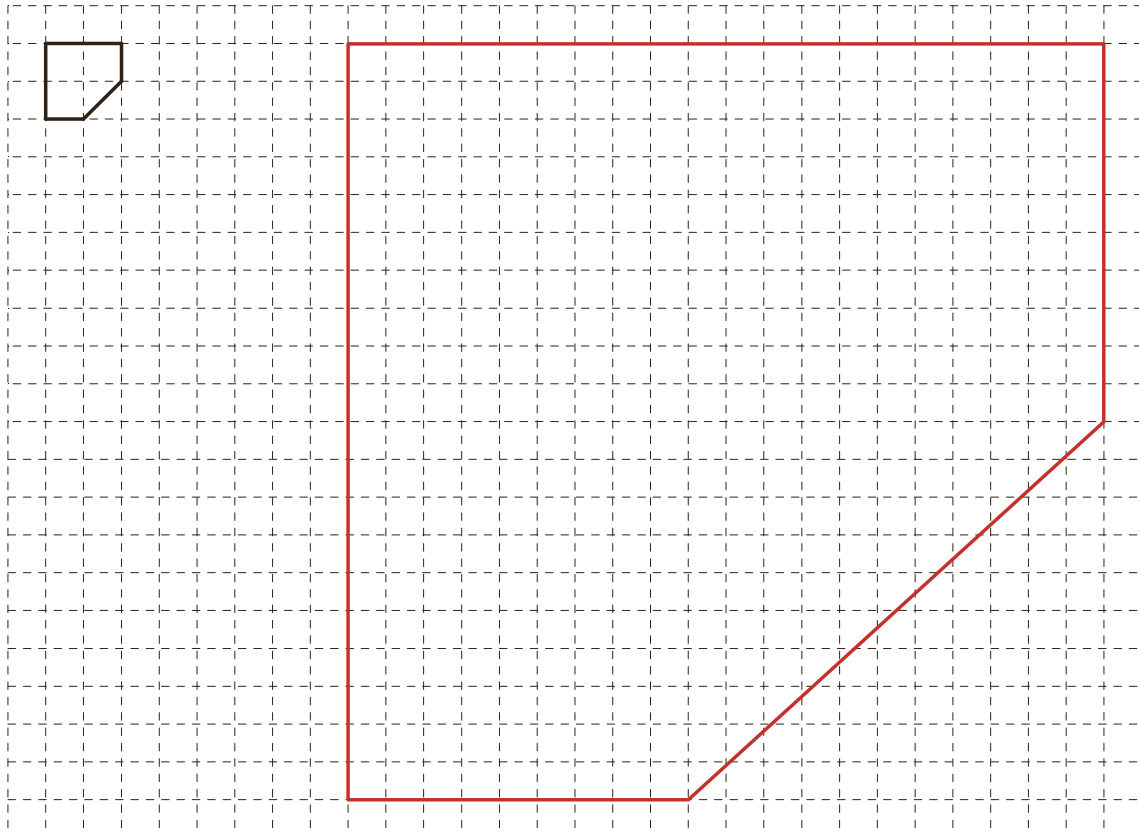
M 5 : 1

M 1 : 1



M 1 : 2

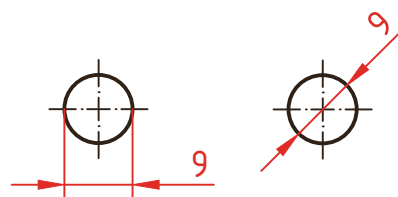
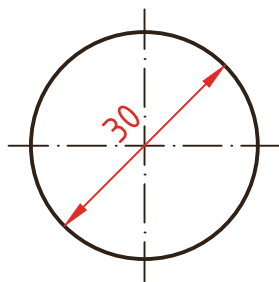
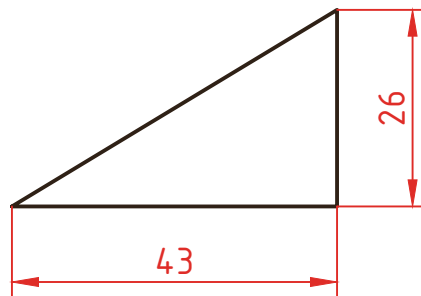
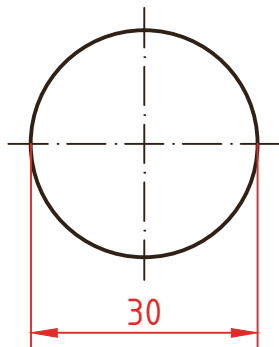
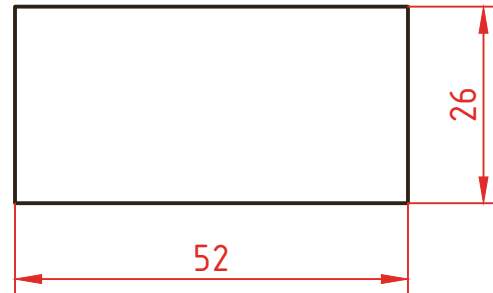
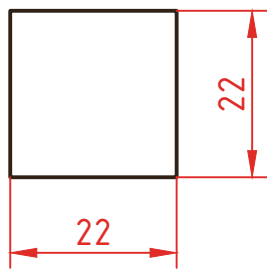
M 5 : 1





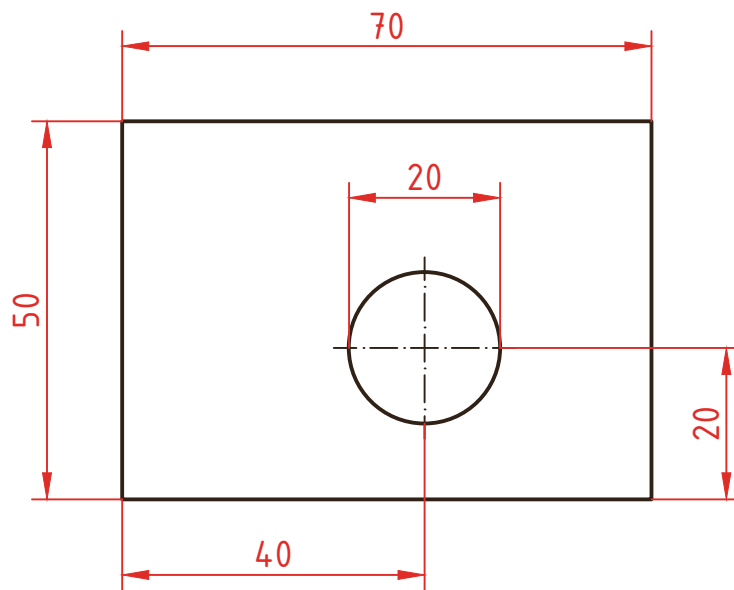
# KOTIRANJE

1. Upoštevaj pravila kotiranja in se preizkusi v kotiranju preprostih likov (kvadrat, pravokotnik, krog, trikotnik).

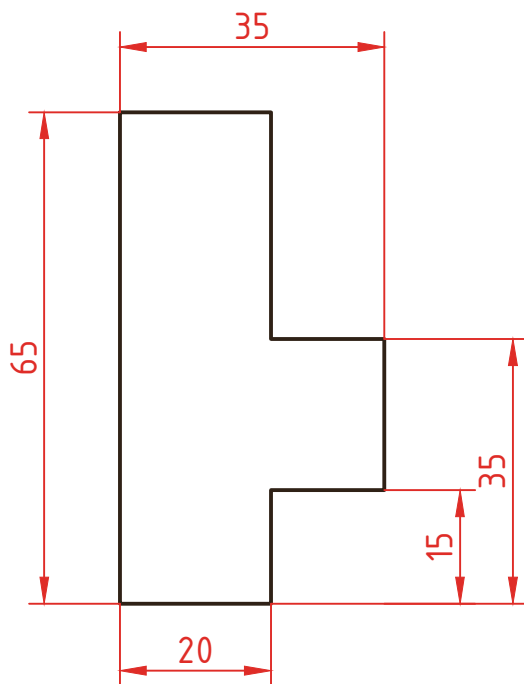


Prikazano kotiranje je le ena od možnosti.

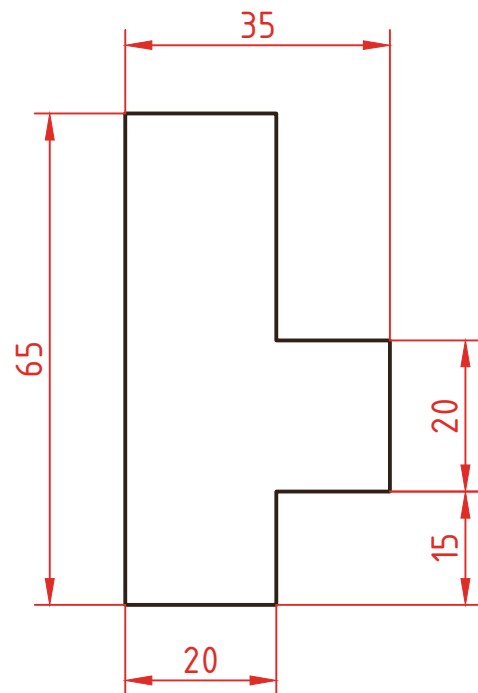
2. Kotiraj lik z luknjo.



3. a) Kotiraj vzporedno.

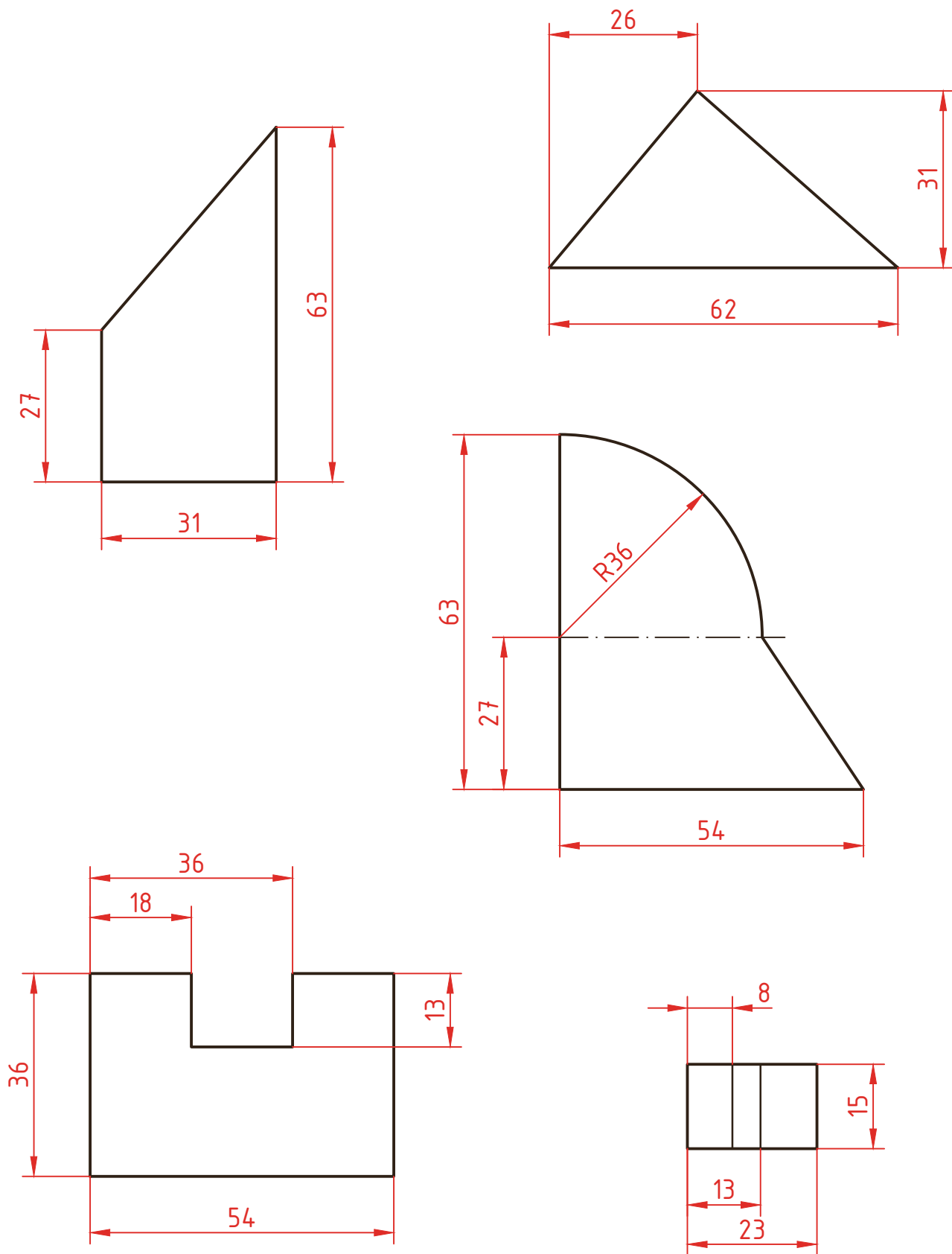


b) Kotiraj zaporedno.



Prikazano kotiranje je le ena od možnosti.

## 4. Preizkusi se v kotiranju zahtevnejših likov.



Prikazano kotiranje je le ena od možnosti.