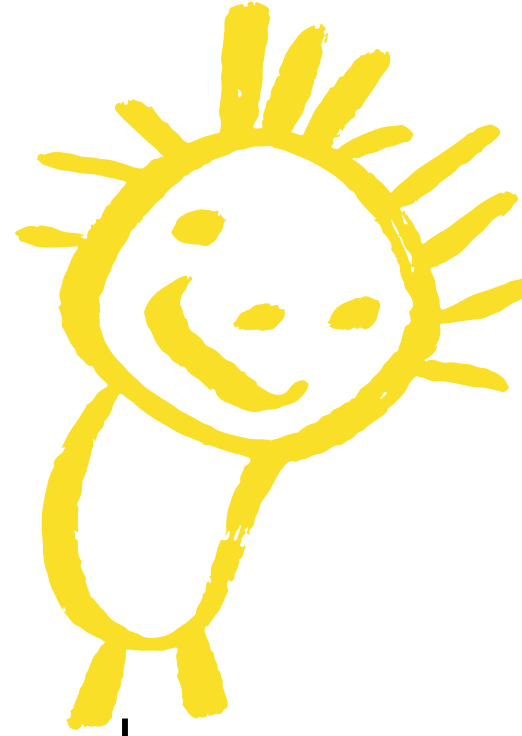


PRISLOVI



Prislovi so besede, ki izražajo **okoliščine dogajanja**. Najpogosteje stoji ob glagolu.

Prislovi so vedno **samo ena beseda**. So **nepregibna** besedna vrsta.

Vrste prislovov

KRAJEVNI

Kje? Kam? Kod?

zgoraj, spodaj,
tam, nekje, tukaj,
doma



ČASOVNI

Kdaj?

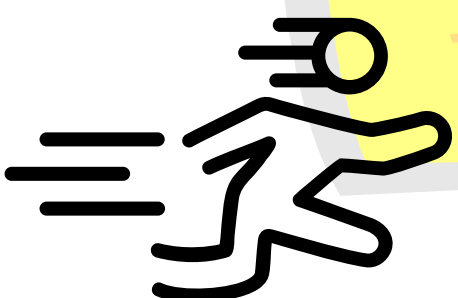
takoj, zdaj,
zvečer, zjutraj,
vedno, danes,
opolnoči



NAČINOVNI

Kako?

lepo, dobro, hitro,
nenavadno,
spretno, počasi



VZROČNI

Zakaj?

zato, nalašč

