

MAT, pet. 11. 12. 2020 – rešitve od četrтка

Tu so rešitve pretekle šolske ure.

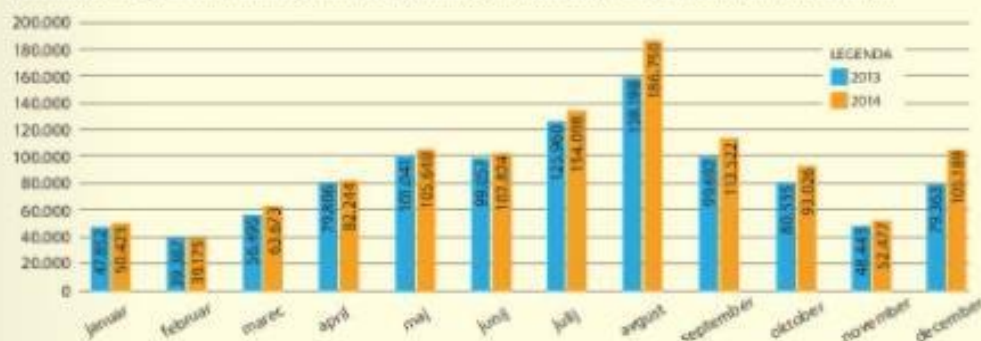
ZN/ORANŽNE VAJE/30, 31

Pisno seštevanje in odštevanje do 1 000 000

1. Seštej oziroma odštej.

403315	581709	467359	940519	39171
+137493	+ 24997	-183519	-721399	+902153
<u>540808</u>	<u>606706</u>	<u>283840</u>	<u>219120</u>	<u>941324</u>
543993	784939	607399	341193	209739
+137191	-530219	- 59810	+ 78991	-149199
<u>681184</u>	<u>254720</u>	<u>547589</u>	<u>420184</u>	<u>60540</u>
151390	829159	451949	740315	257391
- 92493	+127799	+ 78917	- 84599	-160933
<u>58897</u>	<u>956958</u>	<u>530866</u>	<u>655716</u>	<u>96458</u>
679319	343793	98553	565939	757193
-385931	- 85939	+401391	+ 94739	+ 86999
<u>293388</u>	<u>257854</u>	<u>499944</u>	<u>660678</u>	<u>844192</u>

3. V prikazu je predstavljeno število obiskovalcev Ljubljanskega gradu v letih 2013 in 2014. Dopolni preglednici in odgovori na vprašanja. Računaj v zvezek ali na list papirja.



	januar	februar	marec	april	maj	junij
2013	47 852	39 387	56 495	79 806	101 041	99 057
2014	50 423	39 175	63 673	82 244	105 648	102 824
	julij	avgust	september	oktober	november	december
2013	125 960	159 198	99 692	80 535	48 443	79 363
2014	134 098	186 750	113 522	93 026	52 477	105 189

- a) V katerem mesecu Ljubljanski grad obiše največ obiskovalcev? **V avgustu.**
- b) V katerem mesecu ga obiše najmanj obiskovalcev? **V februarju.**
- c) Ali se je število obiskovalcev v posameznih mesecih od leta 2013 do 2014 povečalo ali zmanjšalo? **Povečalo.**
- č) Kateri mesec je bil izjema? **Februar.**
- d) Koliko obiskovalcev je Ljubljanski grad obiskalo maja 2014? **105 648.**
- e) Koliko obiskovalcev ga je obiskalo marca 2013? **56 495.**
- f) Koliko obiskovalcev ga je obiskalo julija 2013 in julija 2014 skupaj? **260 058.**
- g) Koliko obiskovalcev več ga je obiskalo septembra 2014 kot septembra 2013? **13 830 več.**
- h) Koliko je bilo vseh obiskovalcev v prvih treh mesecih leta 2013? **143 734.**
- i) Koliko je bilo vseh obiskovalcev v zadnjih treh mesecih leta 2014? **250 692.**
- j) V katerih dveh zaporednih mesecih leta 2014 je Ljubljanski grad obiskalo 145.917 obiskovalcev? **Marca in aprila.**

