

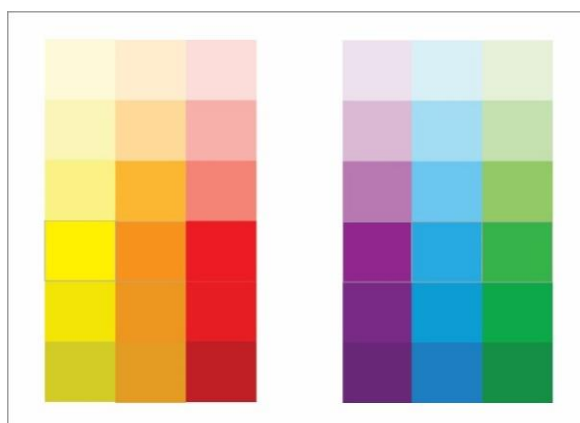
SLIKANJE: GRAD

Za likovno ustvarjanje potrebuješ:

- časopisni papir,
- risalni list,
- tempera barve,
- čopič,
- paleto,
- krpico,
- vodo.

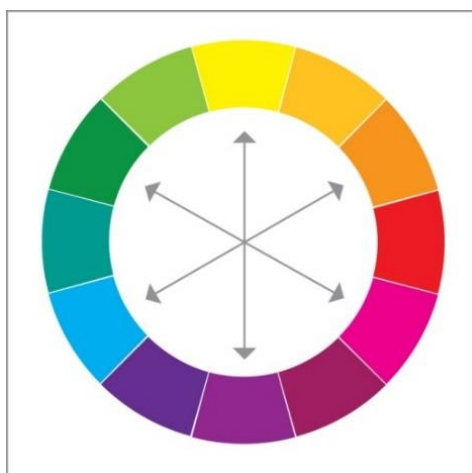


Kakšna je razlika med tema dvema skupinama barv?



Tople in hladne barve

Ene barve delujejo bolj toplo, druge pa hladno.



Barvni krog

Katere barve so tople?

Katere barve so hladne?

Na kaj vas spominjajo tople barve?

Na poletje, sonce, ogenj, prijaznost ...

Na kaj vas spominjajo hladne barve?

Na mraz, na deževno vreme, na žalost ...

Kadar se na sliki pojavljajo tople in hladne barve skupaj, nastane prav poseben učinek. Tople barve nam pridejo na ta način še bolj do izraza.

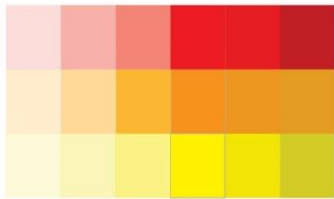
Tople in hladne barve so si nasprotne, kontrastne.

Tople barve se nam navidezno približujejo, silijo v ospredje. Hladne barve se navidezno umikajo v ozadje, se navidezno oddaljujejo.

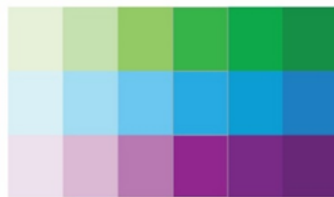
Kadar se na sliki pojavljajo tople in hladne barve, govorimo o toplo hladnem nasprotju oz. **toplo hladnem kontrastu**.

NAVODILO ZA DELO:

- ✓ Današnji motiv je GRAD.
- ✓ Grad naslikaj v toplih barvah.



- ✓ Ozadje, podlaga (travnik, nebo) pa naslikaj v hladnih barvah.



- ✓ Pazi da grad zavzema velik del risalnega lista.
- ✓ Nastalo sliko na koncu nekje zadaj podpiši.
- ✓ **Pozoren/-a bodi na uporabo toplih in hladnih barv in na domiselne likovne rešitve.**

Končan likovni izdelek shrani, saj si ga bomo pogledali, ko se vrnemo nazaj v šolo.

