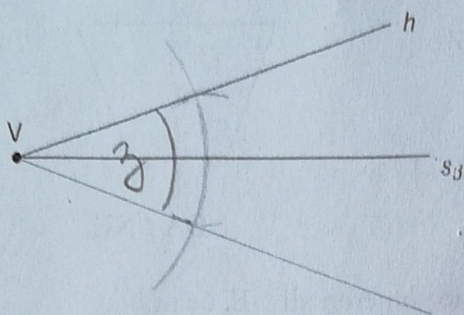
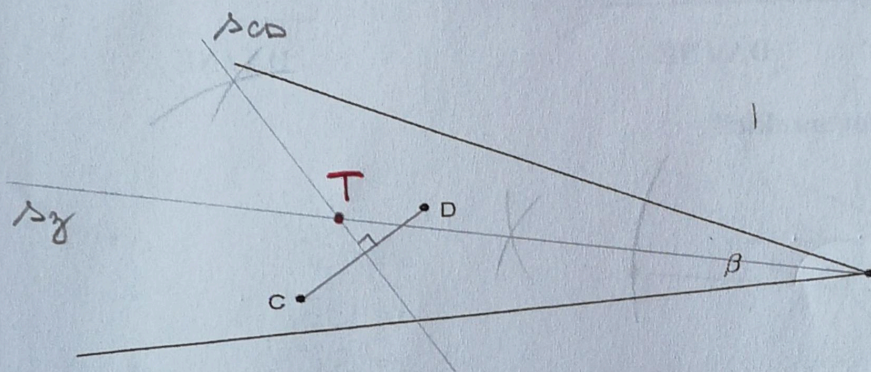


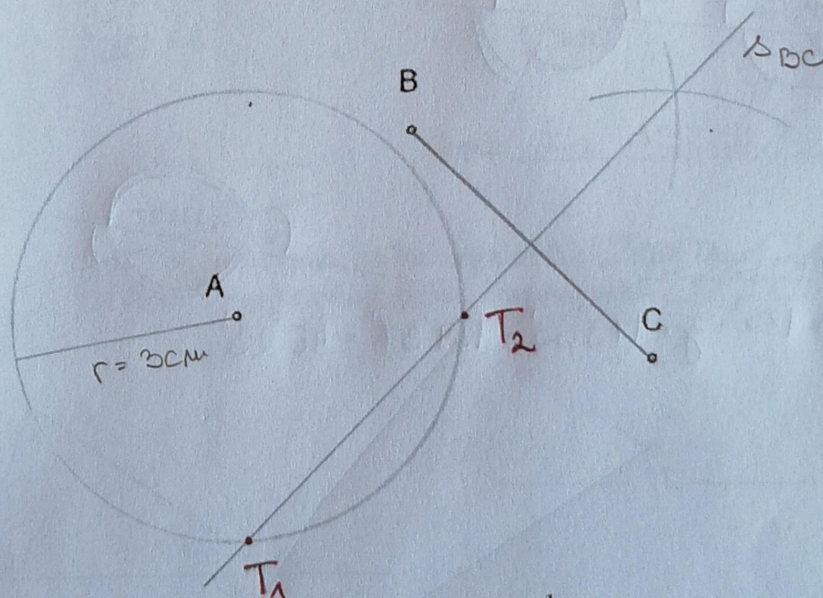
6. (2t) Dan je krak  $h$  kota  $\beta$  in simetrala kota  $\beta$ . Načrtovalno nariši in označi kot  $\beta$ !



7. (3t) Načrtaj točko  $T$ , ki je enako oddaljena od krakov kota  $\beta$  in od točk  $C$  in  $D$ .



8. (3t) Poišči vse točke, ki so od točk  $B$  in  $C$  enako oddaljene, od točke  $A$  pa 3 cm.



9. (3t) Dana je  $\frac{1}{4}$  daljice  $a$ . Načrtovalno poišči daljico  $AB$ , ki meri  $1\frac{1}{8}$  daljice  $a$ . Opiši, kako si načrtoval!

