

## 2. PREVERJANJE ZNANJA

ime in priimek Rešitve

Razred: 7	Število točk: 43
Datum:	Število doseženih točk:

1.) a.) Zapiši z okrajšanim ulomkom!

$$1,8 = \frac{18}{10} = 1\frac{4}{5}$$

$$3,005 = \frac{3005}{1000} = 3\frac{1}{200}$$

$$0,0024 = \frac{24}{10000} = \frac{3}{1250}$$

b.) Zapiši z decimalno številko!

$$\frac{32}{10} = 3,2$$

$$\frac{14}{40} = \frac{7}{20} = \frac{35}{100} = 0,35$$

$$\frac{19}{3} = 6,\bar{3}$$

6

$$19 : 3 = 6,33...$$

2.) Razširi ulomke:

a.) z 8  $\frac{2}{7} = \frac{16}{56}$

b.) na imenovalec 18  $\frac{5}{6} = \frac{15}{18}$

c.) na števec 24  $\frac{3}{8} = \frac{24}{64}$

č.) na stotine  $\frac{4}{25} = \frac{16}{100}$

4

3.) Obkroži pravilne trditve!

a.) Če je imenovalec večji od števca je ulomek večji od 1.

b.) Če je števec ulomka 0 je ulomek enak 0.

c.) Med ulomki z enakimi imenovalci je večji tisti, ki ima manjši števec.

d.) Če je števec manjši od imenovalca je ulomek manjši od 1.

e.) Med ulomki z enakimi števci je večji tisti, ki ima manjši imenovalec.

f.) Ulomek je enak 1, če je števec večkratnik imenovalca.

3

4.) Od 600 km dolge poti je motorist prevozil že 360 km.

a.) Izrazi z okrajšanim ulomkom dolžino poti, ki jo mora še prevoziti.

$$\frac{360}{600} = \frac{36}{60} = \frac{6}{10} = \frac{3}{5}$$

Prevoziti mora  $\frac{2}{5}$  poti

b.)  $\frac{3}{5}$  celotne poti poteka po avtocesti. Koliko km je to?



$$\frac{3}{5} \text{ od } 600 \text{ km} = 600 : 5 \cdot 3 = 120 \cdot 3 = 360 \text{ km}$$

To je 360 km.

4

5.) Katero število je za  $12\frac{1}{3}$  večje od razlike števil  $15\frac{3}{4}$  in  $2\frac{1}{2}$ ?

Zapiši izraz in ga reši!

$$\begin{aligned} 12\frac{1}{3} + (15\frac{3}{4} - 2\frac{1}{2}) &= 12\frac{4}{12} + 13\frac{3}{12} = \\ &= 12\frac{4}{12} + (15\frac{9}{12} - 2\frac{6}{12}) = \underline{\underline{25\frac{7}{12}}} \end{aligned}$$

3

6.) Tadeja in Saša sta šli na tržnico. Tadeja je kupila  $2\frac{4}{5}$  kg marelic in  $1\frac{3}{10}$  kg češenj. Saša pa je kupila  $1\frac{1}{2}$  kg marelic in  $2\frac{3}{4}$  kg češenj. Katera je kupila več kg sadja in koliko kg sadja je kupila več kot druga?

Tadeja

$$\begin{aligned} 2\frac{4}{5} + 1\frac{3}{10} &= \\ &= 2\frac{8}{10} + 1\frac{3}{10} = \\ &= 3\frac{11}{10} = \\ &= 4\frac{1}{10} \text{ t} \end{aligned}$$

Saša

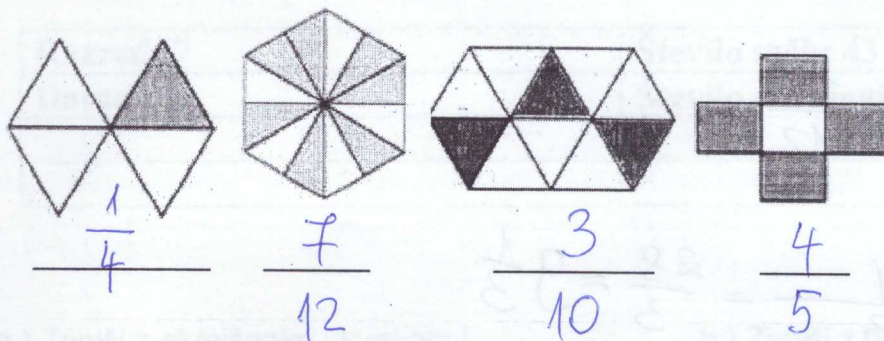
$$\begin{aligned} 1\frac{1}{2} + 2\frac{3}{4} &= \\ &= 1\frac{2}{4} + 2\frac{3}{4} = \\ &= 3\frac{5}{4} = \\ &= 4\frac{1}{4} \text{ t} \end{aligned}$$

$$\begin{aligned} 4\frac{1}{4} - 4\frac{1}{10} &= \\ &= 4\frac{5}{20} - 4\frac{2}{20} = \\ &= \frac{3}{20} = 0,15 \text{ kg} \end{aligned}$$

4

Saša je kupila  $\frac{3}{20}$  kg več sadja kot Tadeja  
t

7) Zapiši, kolikšen del lika je pobarvan.



4

8) Med danimi ulomki izpiši tiste,

$\frac{2}{5}$ ,  $\frac{25}{10}$ ,  $\frac{1}{4}$ ,  $\frac{25}{75}$ ,  $\frac{8}{32}$ ,  $\frac{25}{1000}$ ,  $\frac{100}{25}$ ,  $\frac{25}{100}$

- a) ki so večji od 1  $\frac{25}{10}$  |  $\frac{100}{25}$   
 b) ki so manjši od 1  $\frac{2}{5}$  |  $\frac{1}{4}$  |  $\frac{25}{75}$  |  $\frac{8}{32}$  |  $\frac{25}{1000}$  |  $\frac{25}{100}$   
 c) predstavljajo naravna števila  $\frac{100}{25}$

3

9.) Izračunaj !

a.)  $\frac{5}{12} + \frac{9}{12} = \frac{14}{12} = \frac{7}{6} = 1\frac{1}{6}$

b.)  $2\frac{3}{5} + 5\frac{7}{8} = 2\frac{24}{40} + 5\frac{35}{40} = 7\frac{59}{40} = 8\frac{19}{40}$

c.)  $16 - 3\frac{3}{7} = 12\frac{4}{7}$

č.)  $6\frac{1}{6} - 3\frac{3}{8} = 6\frac{4}{24} - 3\frac{9}{24} = 5\frac{28}{24} - 3\frac{9}{24} = 2\frac{19}{24}$

d.)  $\frac{5}{12} + \frac{9}{12} = \frac{14}{12} = \frac{7}{6} = 1\frac{1}{6}$

12

$$e.) 2\frac{3}{5} + 5\frac{7}{8} = 2\frac{24}{40} + 5\frac{35}{40} = 7\frac{59}{40} = 8\frac{19}{40}$$

$$f.) \frac{5}{6} : 10 = \frac{5 \cdot 1 \cdot 1}{6 \cdot 40 \cdot 2} = \frac{1}{12}$$

$$g.) 16 \cdot \frac{7}{12} = \frac{16 \cdot 7 \cdot 4}{1 \cdot 12 \cdot 3} = \frac{28}{3} = 9\frac{1}{3}$$

$$h.) 2\frac{3}{5} + 3\frac{5}{8} + 1\frac{2}{5} + \frac{3}{8} = 3\frac{5}{5} + 3\frac{8}{8} = 4 + 4 = \underline{8}$$

$$i.) 4\frac{3}{4} - 2,4 + (1,25 + (8,2 - 3\frac{1}{2}) - 2\frac{2}{5}) =$$

$$= 4,75 - 2,4 + (1,25 + (8,2 - 3,5) - 2,4) =$$

$$= 4,75 - 2,4 + (1,25 + 4,7 - 2,4) =$$

$$= 4,75 - 2,4 + (5,95 - 2,4) =$$

$$= 4,75 - 2,4 + 3,55 = 2,35 + 3,55 = \underline{5,9}$$

Če ti ostane čas...

Zbiralec mleka je pripeljal na kmetijo prazno posodo. Kmet je najprej napolnil

$\frac{2}{3}$  posode. Ko je prilil še 3 litre mleka, je bila  $\frac{1}{4}$  posode še vedno prazna. Koliko

litrov drži posoda?