

## 2. PREVERJANJE ZNANJA

ime in priimek \_\_\_\_\_

Razred: 7	Število točk: 43
Datum:	Število doseženih točk:

1.) a.) Zapiši z okrajšanim ulomkom !

$$1,6 = \frac{16}{10} = 1\frac{3}{5}$$

$$1,005 = \frac{1005}{1000} = 1\frac{1}{200}$$

$$0,0024 = \frac{24}{10000} = \frac{3}{1250}$$

b.) Zapiši z decimalno številko!

$$\frac{42}{10} = 4,2$$

$$\frac{14}{20} = \frac{7}{10} = 0,7$$

$$\frac{19}{3} = 6,\bar{3}$$

6

2.) Razširi ulomke:

a.) z 9  $\frac{2}{7} = \frac{18}{63}$

c.) na števec 40  $\frac{4}{8} = \frac{40}{80}$

b.) na imenovalce 12  $\frac{5}{6} = \frac{10}{12}$

č.) na stotine  $\frac{4}{25} = \frac{16}{100}$

4

3.) Obkroži pravilne trditve !

- a.) Če je imenovalce večji od števca je ulomek večji od 1.
- b.) Ulomek je enak 1, če je števec večkratnik imenovalca.
- c.) Če je števec manjši od imenovalca je ulomek manjši od 1.
- d.) Med ulomki z enakimi števci je večji tisti, ki ima manjši imenovalce.
- e.) Če je števec ulomka 0 je ulomek enak 0.
- f.) Med ulomki z enakimi imenovalci je večji tisti, ki ima manjši števec.

3

4.) Od 540 km dolge poti je motorist prevozil že 270 km.

a.) Izrazi z okrajšanim ulomkom dolžino poti, ki jo mora še prevoziti.

$$\frac{270}{540} = \frac{1}{2}$$

4

c.)  $\frac{3}{5}$  celotne poti poteka po avtocesti. Koliko km je to?

$$\frac{3}{5} \text{ od } 540 = 324 \text{ km}$$

$$\frac{108 \cdot 3}{324}$$

$$540 : 5 = 108$$

5.) Od razlike ulomkov  $3\frac{2}{3}$  in  $\frac{5}{6}$  odštej vsoto ulomkov  $\frac{3}{4}$  in  $\frac{5}{8}$ .

Zapiši izraz in ga reši!

$$\begin{aligned} & \left(3\frac{2}{3} - \frac{5}{6}\right) - \left(\frac{3}{4} + \frac{5}{8}\right) = \\ & = \left(3\frac{4}{6} - \frac{5}{6}\right) - \left(\frac{6}{8} + \frac{5}{8}\right) = 2\frac{5}{6} - \frac{11}{8} = 2\frac{20}{24} - \frac{33}{24} = 2\frac{20}{24} - 1\frac{9}{24} = 1\frac{11}{24} \end{aligned}$$

3

6.) Prvi zaboj tehta  $15\frac{3}{4}$  kg, drugi je za  $3\frac{2}{5}$  kg težji od prvega, tretji pa je za  $1\frac{1}{2}$  kg lažji od prvega. Koliko tehtajo vsi trije zaboji skupaj?

4

1.  $15\frac{3}{4}$  kg

2.  $3\frac{2}{5} + 15\frac{3}{4} = 3\frac{8}{20} + 15\frac{15}{20} = 18\frac{23}{20} = 19\frac{3}{20}$

3.  $15\frac{3}{4} - 1\frac{1}{2} = 15\frac{3}{4} - 1\frac{2}{4} = 14\frac{1}{4}$

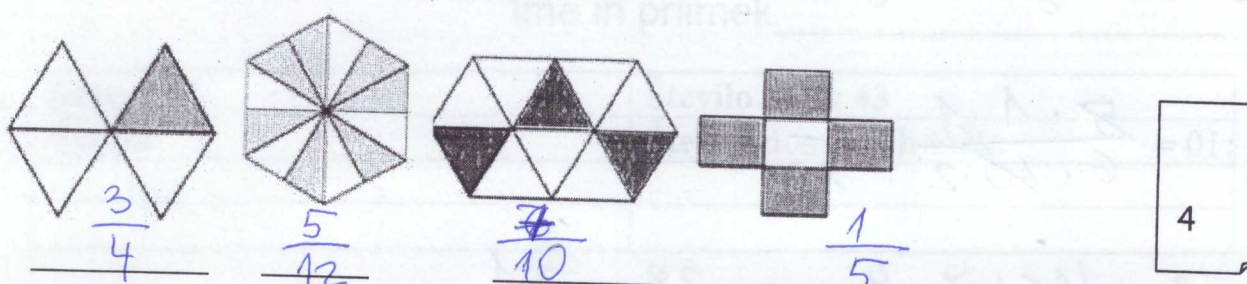
$$15\frac{3}{4} + 19\frac{3}{20} + 14\frac{1}{4} =$$

$$= 15\frac{15}{20} + 19\frac{3}{20} + 14\frac{5}{20} =$$

$$= 34\frac{18}{20} + 14\frac{5}{20} = 48\frac{23}{20} = 49\frac{3}{20} \text{ kg}$$

odp:  
Skupaj  
tehtajo  
 $49\frac{3}{20}$  kg.

7) Zapiši, kolikšen del lika ni pobarvan.



8) Med danimi ulomki izpiši tiste,

$\frac{2}{5}$ ,  $\frac{25}{10}$ ,  $\frac{1}{4}$ ,  $\frac{25}{75}$ ,  $\frac{8}{32}$ ,  $\frac{25}{1000}$ ,  $\frac{100}{25}$ ,  $\frac{25}{100}$

- d) ki so večji od 1  $\frac{25}{10}$ ,  $\frac{100}{25}$
- e) ki so manjši od 1  $\frac{2}{5}$ ,  $\frac{1}{4}$ ,  $\frac{25}{75}$ ,  $\frac{8}{32}$ ,  $\frac{25}{1000}$ ,  $\frac{25}{100}$
- f) predstavljajo naravna števila  $\frac{100}{25}$

3

9.) Izračunaj!

a.)  $\frac{5}{6} + \frac{5}{8} = \frac{20}{24} + \frac{15}{24} = \frac{35}{24} = 1\frac{11}{24}$

12

b.)  $6\frac{1}{12} + 2\frac{7}{8} = 6\frac{2}{24} + 2\frac{21}{24} = 8\frac{23}{24}$

c.)  $5 - 2\frac{1}{4} = 2\frac{3}{4}$

č.)  $\frac{8}{15} - \frac{2}{5} = \frac{8}{15} - \frac{6}{15} = \frac{2}{15}$

d.)  $\frac{5}{12} + \frac{9}{12} = \frac{14}{12} = \frac{7}{6} = 1\frac{1}{6}$

$$e.) 8\frac{1}{2} - 3\frac{2}{3} = 8\frac{3}{6} - 3\frac{4}{6} = 7\frac{9}{6} - 3\frac{4}{6} = 4\frac{5}{6}$$

$$f.) \frac{5}{6} : 10 = \frac{5 \cdot 1 \cdot 1}{6 \cdot 10 \cdot 2} = \frac{1}{12}$$

$$g.) 16 \cdot \frac{7}{12} = \frac{16 \cdot 7 \cdot 4}{1 \cdot 12 \cdot 3} = \frac{28}{3} = 9\frac{1}{3}$$

$$h.) 2\frac{2}{3} + 1\frac{4}{7} + \frac{1}{3} + 2\frac{3}{7} = 3 + 3\frac{7}{7} = 3 + 4 = 7$$

$$i.) 2,4 + (1\frac{1}{8} + (3,25 - 2\frac{3}{8}) - 0,1) =$$

$$= 2\frac{4}{10} + (1\frac{1}{8} + (3\frac{1}{4} - 2\frac{3}{8}) - \frac{1}{10}) =$$

$$= 2\frac{16}{40} + (1\frac{5}{40} + (3\frac{10}{40} - 2\frac{15}{40}) - \frac{4}{40}) =$$

$$\begin{aligned} & 2\frac{16}{40} + (1\frac{5}{40} + (2\frac{50}{40} - 2\frac{15}{40})) \\ &= 2\frac{16}{40} + (1\frac{5}{40} + \frac{35}{40}) - \frac{4}{40} \\ &= 2\frac{16}{40} + (1\frac{40}{40} - \frac{4}{40}) = \\ &= 2\frac{16}{40} + 1\frac{36}{40} = \\ &= 3\frac{52}{40} = 4\frac{12}{40} = 4\frac{3}{10} \end{aligned}$$

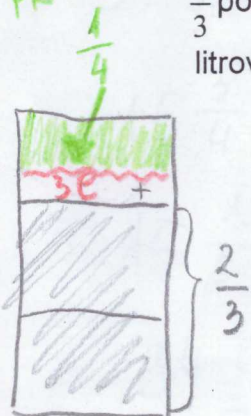
Če ti ostane čas...

Zbiralec mleka je pripeljal na kmetijo prazno posodo. Kmet je najprej napolnil

$\frac{2}{3}$  posode. Ko je prilil še 3 litre mleka, je bila  $\frac{1}{4}$  posode še vedno prazna. Koliko

litrov drži posoda?

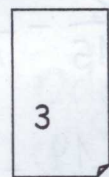
PRAZNA



$$\frac{2}{3} + \frac{1}{4} = \frac{8}{12} + \frac{3}{12} = \frac{11}{12}$$

$$\frac{1}{12} \dots 3 \text{ l}$$

$$\frac{1}{12} \text{ od } \boxed{\phantom{00}} = 3 \text{ l}$$



$$3 \cdot 12 = 36 \text{ l}$$

Posoda drži 36 litrov.