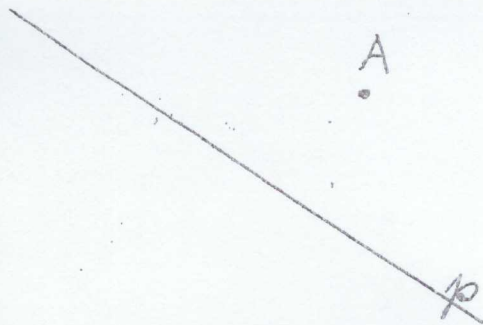


SIMETRALA DALJICE, SIMETRALA KOTA - VAJE

1. IZMERI RAZDALJO TOČKE A OD PREMICE p .



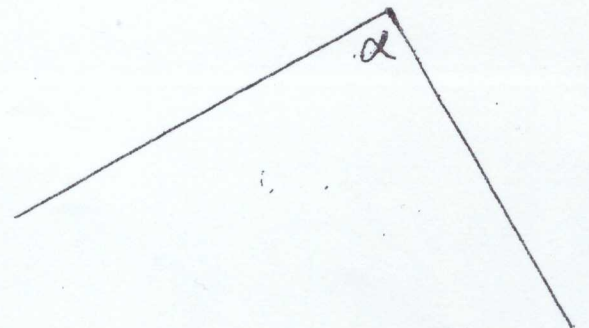
2. NARIŠI VSE TOČKE, KI SO OD PREMICE t ODDALJENE 2cm



3. NARIŠI SIMETRALO DALJICE AB



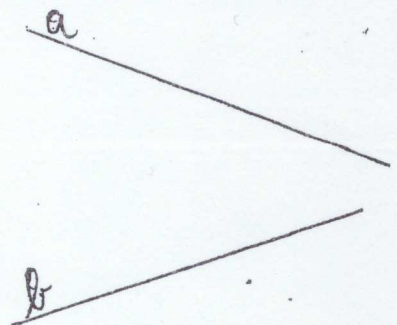
4. KOTU α NARIŠI SIMETRALO



5. NA PREMICI t DOLOČI TOČKO M, KI JE ENAKO ODDALJENA OD TOČK P in R.



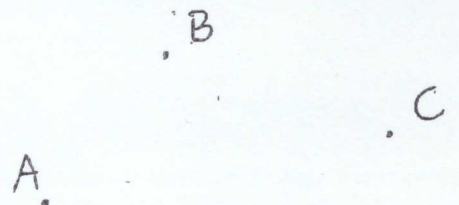
6. NARIŠI VSE TOČKE, KI SO ENAKO ODDALJENE OD PREMICE a in b.



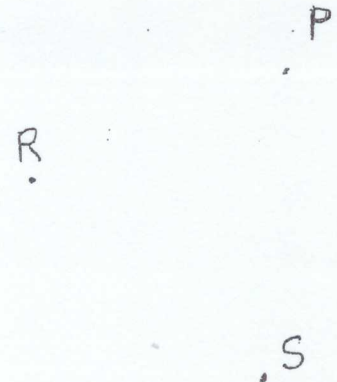
7. OZNAČI VSE TOČKE, KI SO OD TOČKE D ODDALJENE 2cm OD TOČKE E PA 1,5cm.



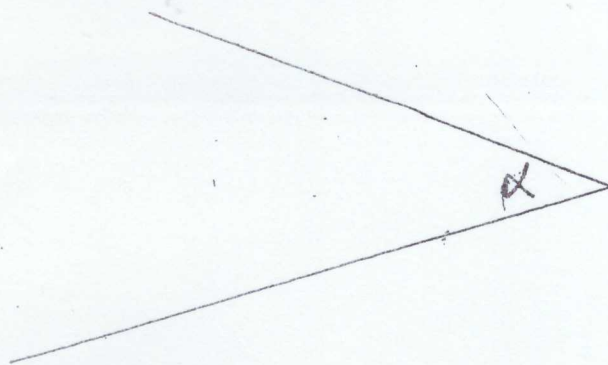
8. OZNAČI VSE TOČKE, KI SO OD TOČK A, B in C ENAKO ODDALJENE.



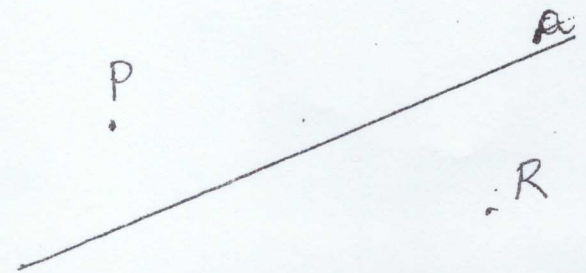
9. OZNAČI TOČKE, KI SO
OD TOČKE P ODDALJENE
3 cm, HKRATI PA SO
ENAKO ODDALJENE OD
TOČK R in S.



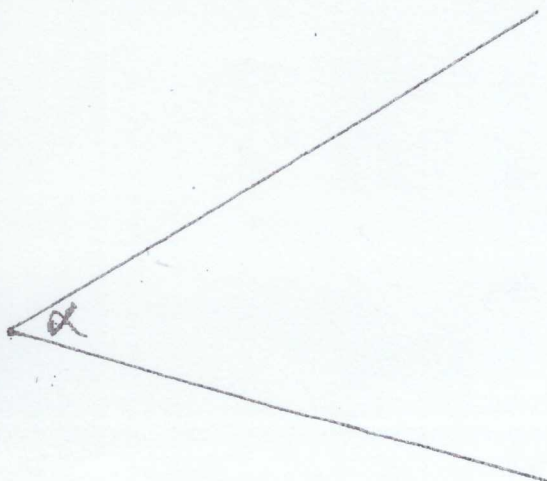
10. POIŠI VSE TOČKE,
KI SO OD KRAKOV
KOTA ODDALJENE 1 cm



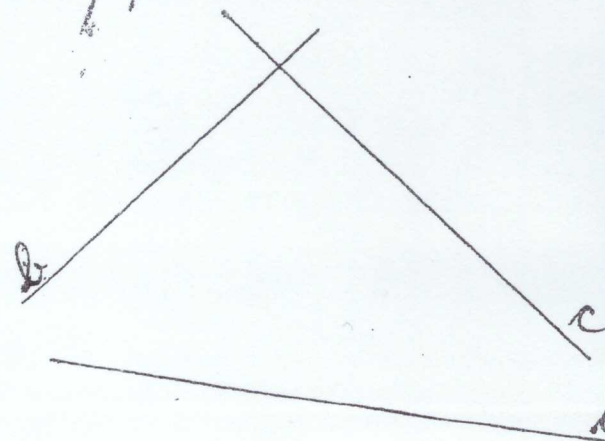
11. POIŠCI TOČKO, KI JE OD TOČK
P IN R ENAKO ODDALJENA, OD
PREMICE a PA JE ODDALJENA
1,5 cm. KOLIKO REŠITEV DOBIŠ?



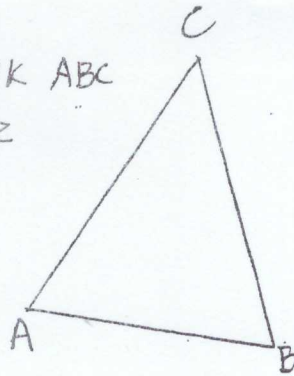
12. KOT α RAZDELI NA
4 ENAKE DELE



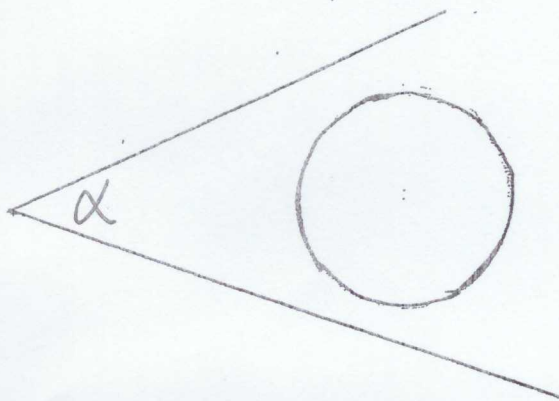
13. NA PREMICI a POIŠCI TOČKI
KI SO ENAKO ODDALJENE
PREMIC b in c.



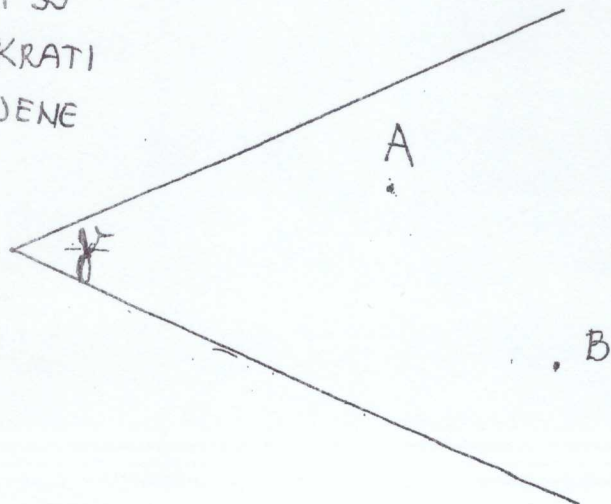
14. NA PREMICI p POIŠČI TOČKO M , KI JE OD OGLIŠČ B IN C ENAKO ODDALJENA. TRIKOTNIK ABC NATO PREZRCALI ČEZ TO TOČKO.



15. NA KROŽNICI DOLOČI VSE TOČKE, KI SO OD KRAKOV KOTA ENAKO ODDALJENE.

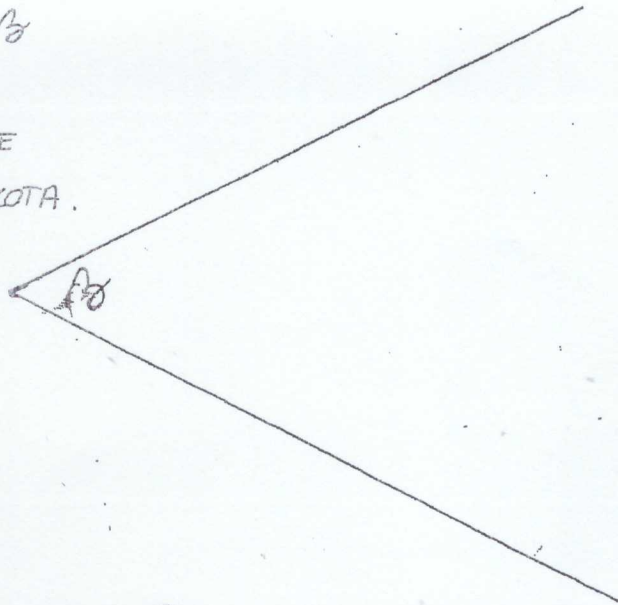


16. POIŠI TOČKE, KI LEŽIJO V NOTRANJOSTI KOTA γ , OD OBEH KRAKOV KOTA SO ENAKO ODDALJENE, HKRATI PA SO ENAKO ODDALJENE OD TOČK A IN B .



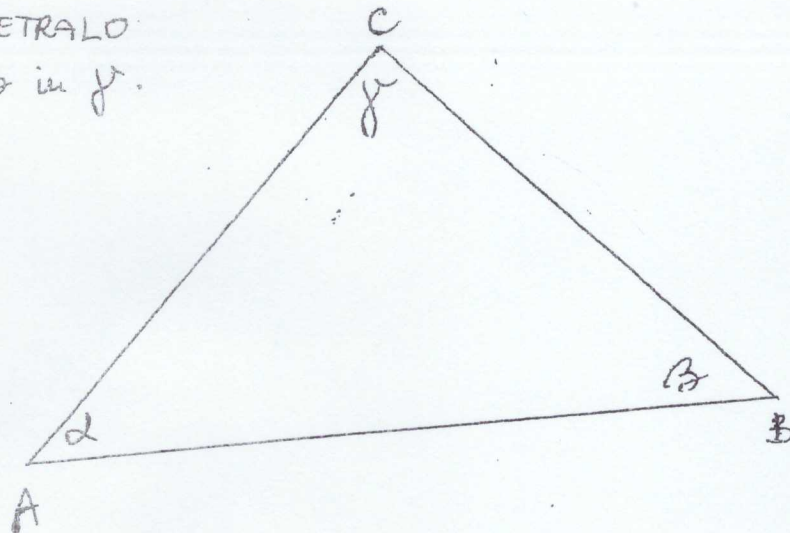
17)

V NOTRANJOSTI KOTA β
NARIŠI KROŽNICO S
POLMEROH 2 cm, KI SE
DOTIKA OBEH KRAKOV KOTA.



18)

NARIŠI SIMETRALO
KOTU α , β in γ .



19)

NARIŠI SIMETRALO:

- DALJICE AB,
- DALJICE BC
- DALJICE AC

