

Predlog nalog za preverjanje

1. Preberi besedilo.

Odkritje iz Divjih bab

Najdbe orodja iz najstarejšega obdobja človeške zgodovine so na Slovenskem zelo redke. Ena od njih izhaja iz podzemeljske kraške jame Divje babe pri Cerknem – to je piščal, ki je verjetno najstarejše glasbilo na svetu.

Slovenski arheologi so leta 1995 med izkopavanjem v kraški jami Divje babe našli piščal, izdelano iz kosti. Ležala je v ostankih kurišča, med kostmi različnih živali ter kamnitim in koščenicim orodjem neandertalcev.



Strokovnjaki menijo, da je piščal izdelal neandertalec. Neandertalci so se pred približno 200.000 leti razvili na območju Evrope. Živeli so v času ledene dobe in so bili telesno prilagojeni življenju v hladnem podnebnju. Lovili so jamske medvede, mamute, jelene, hijene ... V jamah so imeli lovske postojanke. Razvili so več vrst kamnitega orodja: sulice, rezila, praskala ... Skrbeli so za ostarele člane svoje skupnosti in pokopavali mrtve. Morda so celo poznali nekakšno obliko govora. Pred približno 40.000 leti pa so izumrli; strokovnjaki menijo, da so jih izrinili predniki t. i. modernega človeka.

Najdena piščal je stara 60.000 let. Izdelana je bila iz kosti mladega jamskega medveda, in sicer iz tiste, ki ji pravimo stegnenica. Dolga je bila 11,4 cm. Na zgornji strani je imela tri luknjice za prste, na spodnji strani pa eno luknjico za dlan. Na vrhu piščali je bil ustnik s priostrenim robom, na koncu pa je bila izdolbina, ki jo je bilo mogoče začasno oblikovati v dodatno, peto luknjico.



Foto: Tomaž Lauko/Narodni muzej Slovenije

Arheologi so s praktičnimi poskusi s pomočjo kamnitega in koščenicim orodja, ki so ga tudi odkrili v jami, odkrili, kako je neandertalec izdelal luknjice na piščali: s koničastim kamnitim orodjem je v kost naredil vdolbinice in jih nato prebil s prebijačem, izdelanim iz kosti. S poskusi so tudi ovrgli možnost, da bi luknjice nastale zaradi živalskega ugriza – če bi v kost ugriznila zver, luknjice ne bi bile narejene v ravni črti pa tudi kost bi se ob ugrizu verjetno zdrobila. Glasbeni poskusi pa so potrdili ugotovitve arheologov, da velikost luknjic in njihova lega nista naključni, ampak je luknjice izdelal človek, da bi se zvočno izrazil. Piščal je bila oblikovno prilagojena glasbeniku desničarju.

Po teh ugotovitvah arheologi sklepajo, da je piščal iz Divjih bab najstarejše znano glasbilo na svetu in da so bili neandertalci prvi predniki sodobnega človeka, ki so poznali glasbila; bili so tudi ustvarjalni in čuteči ljudje, ki so se umetniško izražali.

Kdor si želi ogledati najstarejšo piščal na svetu, naj obišče *Narodni muzej Slovenije* v Ljubljani. Kdor pa si želi ogledati najdišče najstarejšega glasbila na svetu, naj obišče *Arheološki park Divje babe*, ki leži v pobočju Šebreljske planote, 230 m visoko nad reko Idrijco.

Narodni muzej Slovenije

Ljubljana, Prešernova cesta 20, tel. (01) 241 44 00, e-naslov: info@nms.si

Arheološki park Divje babe

Informacije in prijave dobite v *Lokalni turistični organizaciji Laufar Cerkno*, Močnikova ulica 2, tel. (05) 373 46 45, e-naslov: info@visitcerkno.si

2. O čem predvsem govori besedilo?

- a) O odkritju znane podzemeljske jame na Slovenskem.
- b) O odkritju kosti jamskega medveda v jami nad reko Idrijco.
- c) O odkritju neandertalcev v kraški jami.
- č) O odkritju najstarejšega glasbila na svetu.

Ali si to izvedel/-a iz naslova besedila?

DA NE

Pojasni odgovor. _____

3. Iz koliko odstavkov je sestavljeno besedilo? _____

Kaj si izvedel/-a iz uvoda? _____

Kaj pa si izvedel/-a iz zaključka? _____

4. **Koliko odstavkov je v jedru?** _____

Katere podteme/ključne besede so predstavljene v njih? Obkroži jih.

značilnosti piščali

odkritje piščali

podobna odkritja drugod po svetu

pomen piščali

prihodnost piščali

nahajališča slovenskih podzemeljskih jam

izdelovalci piščali

raziskave piščali

knjige o piščali

nastanek slovenskih kraških jam

Razvrsti jih tako, kot so razvrščene v izhodiščnem besedilu.

5. **Kdo je našel piščal?** _____

Kdaj so jo našli? _____

Kje so jo našli? _____

V katerem delu te jame so jo našli? _____

Kaj je so še našli tam? _____

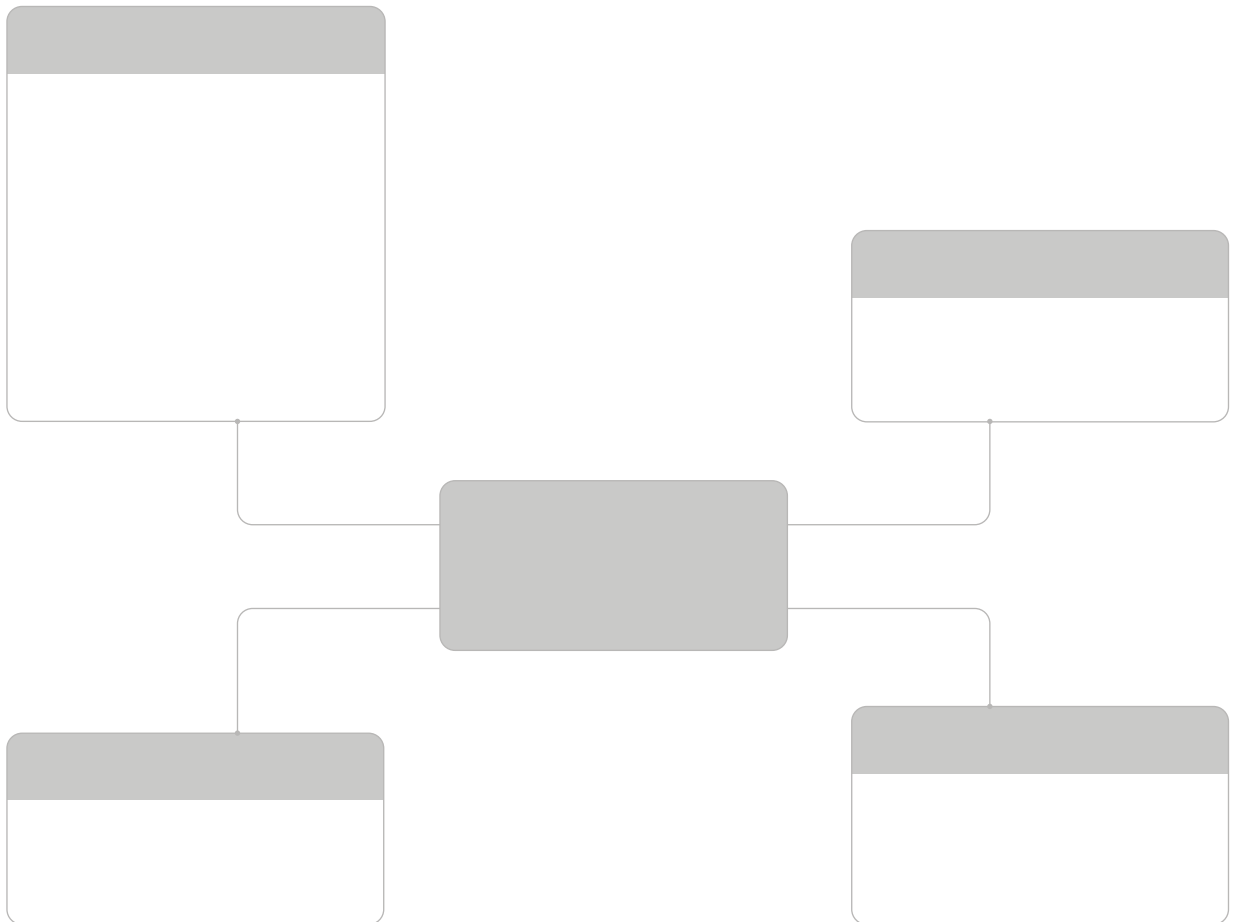
Kdo je izdelal to piščal? _____

6. Katera trditev o neandertalcih ni pravilna?

- a) Neandertalci so živeli davno pred našim štetjem.
- b) Preživljali so se z lovom.
- c) Uporabljali so kamnito orodje.
- č) Skrbeli so za ostarele.
- d) Pokopavali so mrtve.
- e) Morda so znali govoriti.
- f) Izumrli so pred 40.000 leti zaradi prehladnega podnebja.

7. V katerem odstavku izhodiščnega besedila je opis piščali? _____

Vsebino tega odstavka povzemi z miselnim vzorcem – v ogrodje miselnega vzorca vpiši temo, podteme/ključne besede in bistvene podatke.

**8. Kako je po mnenju arheologov nastala ta piščal? _____**

Na podlagi česa so prišli do teh ugotovitev? _____

9. Kaj nam o neandertalcih sporoča najdena piščal? _____

10. Kdo je po tvojem mnenju napisal izhodiščno besedilo? _____

Po čem tako sklepaš? _____

Čemu je napisal to besedilo? _____

11. Kako sta fotografija in zemljevid povezana z vsebino izhodiščnega besedila?

12. Besede iz besedila, ki so napisane v levem stolpcu, poveži z ustrežno razlago v desnem stolpcu. Na črtice napiši številko ustrezne povezave.

najdišče _____	1 kraj, na katerem se kuri
kurišče _____	2 kraj, na katerem so večje količine rude
nahajališče _____	3 kraj, na katerem se najde predmet, zlasti iz starejšega zgodovinskega obdobja
	4 kraj, na katerem je, obstaja kaj

sulica _____	1 priprava za praskanje
rezilo _____	2 orodje za tolčenje iz držaja in na njem nasajenega navadno železnega kosa
praskalo _____	3 orodje za delanje lukenj
prebijač _____	4 del orodja, s katerim se reže
	5 dolga palica z ostro konico, za vbadanje, suvanje

13. Prečrtaj besedo, ki ne spada v isto besedno družino kot vse preostale besede.

piščal, piščalka, piskati, piskrček, piskač

14. Vsako besedo dopolni z nadpomenko iz izhodiščnega besedila.

stegnenica – _____

piščal – _____

Vsako besede dopolni s podpomenko iz izhodiščnega besedila.

orodje – _____

žival – _____

del roke – _____

15. Kaj pomeni podčrtani izraz?

Glasbeni poskusi pa so potrdili ugotovitve arheologov, da velikost luknjic in njihova lega nista naključni.

- a) so izdali pisno potrdilo za arheologe
- b) so dokazali enako kot arheologi
- c) so primerjali svoje poskuse in poskuse arheologov

Glasbeni poskusi pa so potrdili ugotovitve arheologov, da velikost luknjic in njihova lega nista naključni.

- a) načrtni
- b) slučajni
- c) pričakovani

16. Kako bi spremenil naslednjo poved, da bi jo razumel 6-letni otrok? Napiši jo.

Piščal je bila oblikovno prilagojena glasbeniku desničarju.

17. Iz izhodiščnega besedila prepisi protipomenke naslednjih besed.

pogost _____	iskati _____
najmlajši _____	živ _____
potomec _____	levičar _____

18. Kaj sta podčrtani besedi v naslednji povedi? Podčrtaj pravilno trditev.

Piščal je imela na zgornji strani tri luknjice za prste, na spodnji strani pa eno luknjico za dlan.

Podčrtani besedi sta sopomenki.

nadpomenka in podpomenka.

iz iste besedne družine.

protipomenki.

podpomenka in nadpomenka.

19. Napiši definicijo pojma *arheolog*. Pomagaj si z ustreznima okvirčkoma.

je človečnjak,

ki igra na glasbila.

je strokovnjak,

ki preizkuša piščali.

je umetnik,

ki je živel v ledeni dobi.

ki na podlagi izkopanin preučuje življenje in kulturo starih narodov.

20. Besede v oklepaju postavi v pravilno obliko.

Strokovnjaki menijo, da je bila piščal izdelana iz kosti (mlad jamski medved) _____

_____.

V ostanku kurišča so našli tudi kamnito orodje (neandertalci) _____.

Piščal je ležala med (kosti) _____ raznih živali.

Informacije o obisku najdišča dobite v (Cerkno) _____.

21. V vsaki vrsti prečrtaj besedo, ki ni samostalnik.

piščal, jamski, ustnik, desničar

muzej, najdišče, Divje, babe

človeški, glasbilo, prednik, ljudje

jelen, glasbilo, območje, podzemeljska

22. V povedi podčrtaj samostalnike, nato pa z njimi dopolni preglednico.

Arheologi so s pomočjo najdenega orodja opisali, kako je neandertalec izdelal piščal.

BITJE	
STVAR	
POJEM	

23. V vsaki vrsti prečrtaj samostalnik, ki ni istega spola, kot so preostali.
Nato napiši, katerega spola so samostalniki v skupini.

medved, prednik, doba, park _____

piščal, življenje, kost, stegnenica _____

čas, glasbilo, leto, kurišče _____

24. Preberi besede v preglednici in odpravi tri napake.

EDNINA	DVOJINA	MNOŽINA
hijena	hijene	hijene
človek	človeka	človeki
kost	kosti	koste

25. V povedi podčrtaj samostalnike, prepisi jih v preglednico ter jim določi spol in število.

Glede na to najdbo lahko rečemo, da so bili neandertalci prvi predniki sodobnega človeka, ki so poznali glasbila.

SAMOSTALNIK	SPOL	ŠTEVILO

26. Samostalniki *orodje, zgodovina, podnebje in življenje* imajo samo eno število. Ali spadajo med edninske ali med množinske samostalnike? _____

Pojasni odgovor. _____

27. Preberi povedi in se vprašaj po podčrtanih besedah.

Piščal iz kosti je nastala v kameni dobi. V _____ dobi je nastala piščal?

Neandertalci so imeli v jamah lovske postojanke. _____ postojanke so imeli neandertalci v jamah?

Piščal hranijo v narodnem muzeju. V _____ muzeju hranijo piščal?

Obiskali smo arheološki park. _____ park smo obiskali?

Kateri pridevniki so v teh povedih: lastnostni, vrstni ali svojilni? _____

28. Pretvarjaj po zgledu.najdba iz jame *jamska najdba*

postojanka za lovce _____

orodje iz kamna _____

piščal iz kosti _____

jama v podzemlju _____

29. Glasno izgovori besedo zgodovina in odgovori.

Koliko glasov je v besedi? _____

Koliko je samoglasnikov? _____

Kateri so? _____

Pobarvaj naglašeni (krepkeje izgovorjeni) samoglasnik v besedi zgodovina.**30. Izgovori besede kost, doba, zver, ena in jih prepisi na ustrezno mesto v preglednici.**

V BESEDI SEM IZGOVORIL/-A			
OZKI E	ŠIROKI E	OZKI O	ŠIROKI O

31. Obkroži besedi, v katerih si izgovoril/-a polglasnik.

več, ves, svet, prst, leto

32. V vsaki besedi pobarvaj naglašeni samoglasnik.

odkritje, medved, postojanka, sulica, človek, muzej

33. V povedih je nekaj besed napisanih napačno. Odpravi napake.

Take stare najdbe so na Slovenskem zelo retke.

Met arheološkim iskopavanjem so našli piščau.

Arheologi so odkrili, kako je neandertalec izdelau luknice na piščali.

Zver jih nebi mogla narediti v ravni črti.

Na vrhu piščali je bil ustnik z priostrenim robom.

Gdor si želi ogledati to piščal, mora priti v Ljubljano.

Neandertalci so bili prilagojeni življenju v hladnem podnebj.

- 34. V zadnjem odstavku izhodiščnega besedila so tri zemljepisna lastna imena in dve stvarni lastni imeni.**

Prepiši stvarni lastni imeni. _____

Prepiši zemljepisna lastna imena. _____

Katero prepisano zemljepisno lastno ime je krajevno? _____

Katero prepisano nekrajevno lastno ime je iz dveh besed? _____

Ali je napisano prav? DA NE

Pojasni odgovor. _____

- 35. Iz lastnih imen tvori pridevnike. Napiši jih s pisanimi črkami.**

Po svetu je močno odmevala (Slovenija) _____ najdba najstarejšega glasbila.

Vabim vas, da obiščete (Ljubljana) _____ muzej.

Neandertalec je dobil ime po (Nemčija) _____ dolini Neandertal.

- 36. Dve naslednji besedi sta pravilno deljeni. Podčrtaj ju.**

pi-ščal, E-vropa, pr-st, gla-sbilo, ar-heolog

Preostale besede deli pravilno na vse možne načine.

- 37. Kako visoko nad Idrijco se nahaja jama Divje babe? Odgovor napiši z besedami.**

- 38. Glasno preberi povedi in vstavi vejice.**

Piščal iz Divjih bab je edina odkrita piščal na svetu ki jo je izdelal neandertalec.

Arheologi so odkrili ostanke orodja orožja oglja in dele kurišč.

Ko so arheologi kopali po plasti usedlin so zagledali obdelano kost jamskega medveda.

To odkritje potrjuje da se je neandertalec že zvočno izražal.

Neandertalci so dobili ime po dolini Neandertal ki leži v Nemčiji.