

4. PISNO PREVERJANJE ZNANJA:

A

RAZRED: _____	DATUM: _____	TOČKOVNIK
IME IN PRIIMEK: _____		0 - 25,5 ... nzd(1)
ŠTEVILO TOČK: _____		26 - 33,5 ... zd(2)
ODSTOTKI: _____	INF. OCENA: _____	34 - 41,5 ... db(3)
		42 - 46,5,5 pdb(4)
		47 - 52 odl(5)

REZULTATI ULOMKOV MORAJO BITI OKRAJŠANI IN SPREMENJENI V CELI DEL.

1. Izračunaj:

/4

$$(a) 5\frac{2}{3} + 7\frac{3}{4} = 5\frac{8}{12} + 7\frac{9}{12} = 12\frac{17}{12} = \underline{13\frac{5}{12}}$$

$$(b) 12\frac{3}{8} - 3\frac{3}{4} = 12\frac{3}{8} - 3\frac{6}{8} = 11\frac{11}{8} - 3\frac{6}{8} = \underline{8\frac{5}{8}}$$

$$(c) 2\frac{4}{9} \cdot 2\frac{7}{10} = \frac{22 \cdot 27 \cdot 3 \cdot 11}{9 \cdot 10 \cdot 1 \cdot 5} = \frac{33}{5} = \underline{6\frac{3}{5}}$$

$$(d) 1\frac{7}{8} : 1\frac{1}{4} = \frac{15 \cdot 4 \cdot 1 \cdot 3}{8 \cdot 5 \cdot 2 \cdot 1} = \frac{3}{2} = \underline{1\frac{1}{2}}$$

2. Izračunaj:

/4

$$(a) 95,4 + 9,56 = 104,96$$

$$(b) 70 - 24,6 = 45,4$$

$$(c) 0,7 \cdot 0,08 = \underline{0,056}$$

$$(d) 3,7 : 0,5 = 7,4$$

$$\begin{array}{r} 70,0 \\ - 24,6 \\ \hline 45,4 \end{array} \quad + \quad \begin{array}{r} 95,40 \\ 9,56 \\ \hline 104,96 \end{array}$$

$$\begin{array}{r} 37 : 5 = 7,4 \\ 20 \end{array}$$

3. Izračunaj vrednost izrazov.

/4

$$\begin{aligned} & \frac{3}{5} + 1\frac{2}{5} \cdot 15 = \\ & = \frac{3}{5} + \frac{7 \cdot 15 \cdot 3}{5 \cdot 1 \cdot 1} \\ & = \frac{3}{5} + 21 = \\ & = \underline{21\frac{3}{5}} \end{aligned}$$

$$\begin{aligned} & 100 - \left(\left(2 - \frac{1}{8} \right) + \left(3 - 2\frac{5}{6} \right) \right) = \\ & = 100 - \left(1\frac{7}{8} + \frac{1}{6} \right) = \\ & = 100 - \left(1\frac{21}{24} + \frac{4}{24} \right) = \\ & = 100 - 1\frac{25}{24} = \\ & = 100 - 2\frac{1}{24} = \\ & = 97\frac{23}{24} \end{aligned}$$

4. Naslednje ulomke zapiši z odstotki.

(a) $\frac{28}{100} = 28\%$

(b) $\frac{3}{10} = \frac{30}{100} = 30\%$

(c) $\frac{19}{25} = \frac{76}{100} = 76\%$

(d) $\frac{12}{15} = \frac{4}{5} = \frac{80}{100} = 80\%$

(e) $\frac{42}{300} = \frac{14}{100} = 14\%$

(f) $3\frac{3}{8} = \frac{27}{8} = 337,5\%$

/6

5. Naslednja števila zapiši z odstotki.

(a) $0,76 = 76\%$

(b) $0,6 = 60\%$

(c) $4 = 400\%$

(d) $0,0057 = 0,57\%$

$2 \cdot 18 = 3,375$
30
60
40

/4

6. Naslednje odstotke zapiši z okrajšanimi ulomki:

(a) $28\% = \frac{28}{100} = \frac{7}{25}$

(b) $120\% = \frac{120}{100} = \frac{6}{5} = 1\frac{1}{5}$

(c) $0,4\% = \frac{0,4}{100} = \frac{4}{1000} = \frac{1}{250}$

(d) $\frac{3}{4}\% = 0,75\% = \frac{0,75}{100} = \frac{75}{10000} =$

/4

7. Naslednje odstotke zapiši z decimalnimi števili.

(a) $37\% = 0,37$

(b) $3\% = 0,03$

(c) $0,6\% = 0,006$

(d) $140\% = 1,4$

$= \frac{3}{400}$

/4

8. Izračunaj:

(a) 40% od 70 min = 28 min

(b) $\frac{3}{4}\%$ od 36 ha = 0,27 ha

(c) 25 % od 32 km = 8 km

(d) 22% od 150 cm = 33 cm

$\frac{40 \cdot 70 \cdot 0,4 \cdot 7}{100 \cdot 10 \cdot 1} = 28$

$\frac{0,75 \cdot 36}{100} = \frac{27}{100} = 0,27$

$\frac{8}{32} = \frac{1}{4} = 25\%$

$\frac{22\% \cdot 150 \text{ cm}}{100\%} = 33 \text{ cm}$

$36 \cdot 0,75 = 27$
 252
 180
 $27,00$
 $x = \frac{100 \cdot 33 \cdot 3 \cdot 50}{22 \cdot 2 \cdot 1}$

9. Podjetje vijaki d.o.o. izdeluje vijake. Dobili so naročilo za izdelavo vijakov dolžine 55 mm. Zaradi napake na stroju je 15 % izdelanih vijakov dolgih 51 mm. Koliko vijakov morajo izdelati, da bo 1700 vijakov ustrezalo naročilu.

/3

ŠTEVILO VIJAKOV IZDELANIH V PODJETJU JE 100%
- NAPAČNIH VIJAKOV JE 15%, torej je pravih 85%.

$\frac{85\% \cdot 1700}{100\% \cdot x}$

$x = \frac{100 \cdot 1700 \cdot 20 \cdot 100}{85 \cdot 17 \cdot 1} = 2000$

ALI

PRAVI VIJAKI 85% ... 1700
+ NAPAČNI VIJAK 15% ... x

$x = \frac{75 \cdot 1700 \cdot 3 \cdot 100}{85 \cdot 17 \cdot 1}$

$x = 300$

Izdelati morajo 2000 vijakov, ker so naredili 300 napačnih vijakov.

$1700 + 300 = 2000$

sedeži

gledalci

10. Nogometni stadion s 7000 sedeži je na tekmi zaseden 88 %. Domačih navijačev je 4520, gostujočih navijačev je 20 % gledalcev, preostali so povabljeni gostje.

(a) Koliko gledalcev je na tekmi?

$$88\% \text{ od } 7000 =$$

$$= \frac{88 \cdot 7000}{100} = 6160$$

$$\frac{88 \cdot 70}{6160}$$

/1

Na tekmi je 6160 gledalcev.

(b) Koliko odstotkov gledalcev je domačih navijačev? Odgovor zaokroži na celi del?

gledalci: 6160
domači: 4520

$$\frac{\text{del}}{\text{celota}} = \frac{4520}{6160} = \frac{452}{616} = \frac{113}{154}$$

$$113 : 154 = 0,733 \dots$$

Domačih navijačev je približno 73 odstotkov gledalcev.

/1

(c) Koliko je povabljenih gostov?

Vsi GLEDALCI 6160
DOMAČI 4520

$$\text{gostujoči: } 20\% \text{ od } 6160 =$$

$$= \frac{20 \cdot 6160}{100} = 1232$$

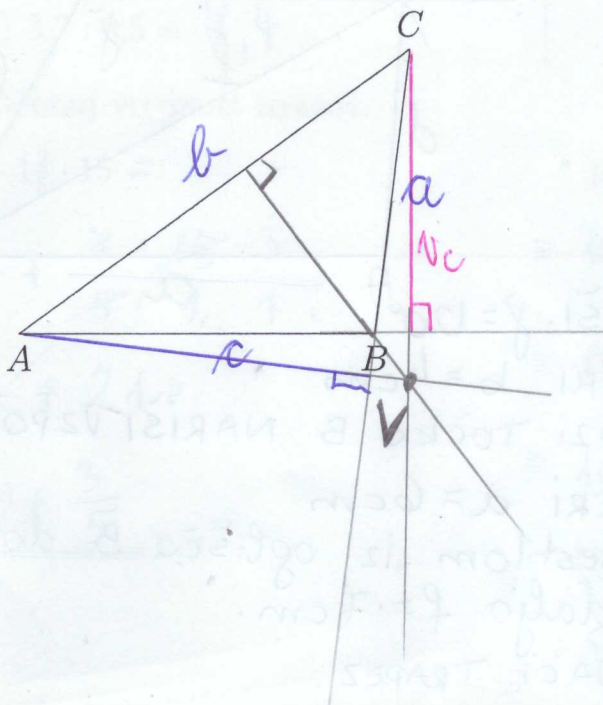
$$6160 : 5 = 1232$$

$$\begin{array}{r} 4520 \\ + 1232 \\ \hline 5752 \end{array} \quad \begin{array}{r} 6160 \\ - 5752 \\ \hline 408 \end{array}$$

Povabljenih gostov je 408.

/1

11. Nariši višine spodnjega trikotnika in označi višinsko točko. Izmeri dolžino najdaljše višine.



Dolžina najdaljše višine je 4,7 cm

$$N_b = 2,8 \text{ cm}$$

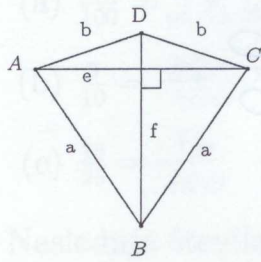
$$N_c = 3,8 \text{ cm}$$

$$N_a = 4,7 \text{ cm}$$

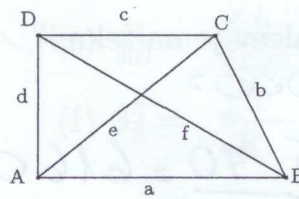
/2

12. Poimenuj spodnje like:

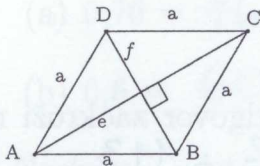
/4



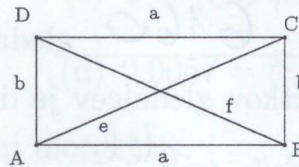
DELTOID



TRAPEZ



ROMB

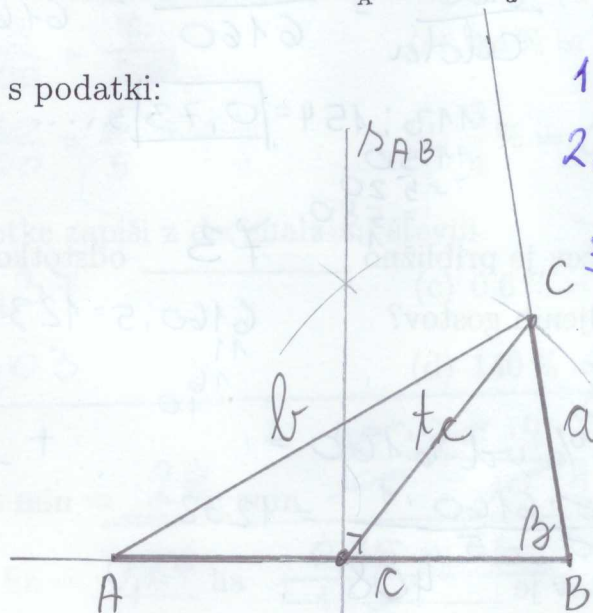
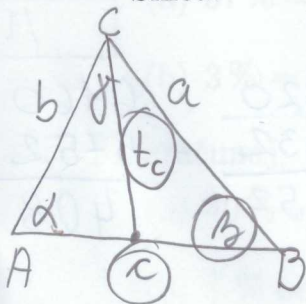


PRAVOKOTNIK

13. Nariši trikotnik s podatki:

- $c = 6 \text{ cm}$
- $t_c = 4 \text{ cm}$
- $\beta = 80^\circ$

Skica:

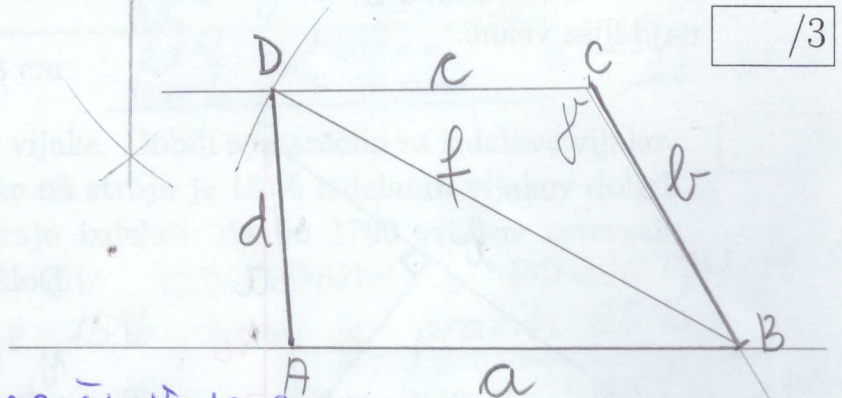
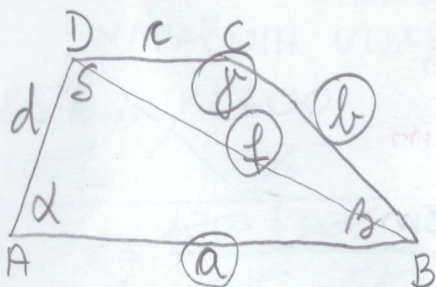


1. NARIŠI KOT $\beta = 80^\circ$ /3
2. IZMERI STRANICO $c = 6 \text{ cm}$
3. NARIŠI \triangle_{AB}
4. V ŠESTILU IMEJ RAZDALJO $t_c = 4 \text{ cm}$.
5. NARIŠI LOK, DOBIŠ OGLIŠČE C.
6. OZNAČI Δ

14. Nariši trapez s podatki:

- $a = 6 \text{ cm}$
- $b = 4 \text{ cm}$
- $f = 7 \text{ cm}$
- $\gamma = 120^\circ$

Skica:



1. NARIŠI $\gamma = 120^\circ$
2. IZMERI $b = 4 \text{ cm}$
3. SKOZI TOČKO B NARIŠI VZPOREDNIČO
4. IZMERI $a = 6 \text{ cm}$
5. S ŠESTILOM IZ OGLIŠČA B DOLOČI RAZDALJO $f = 7 \text{ cm}$.
6. OZNAČI TRAPEZ.