

ZIMA

KAJ MISLIŠ, KATERO DREVO JE ZNAČILNO ZA ZIMO?

- Pokaži zimsko drevo.
- Kakšno je to drevo?



ZNAČILNOSTI ZIME

- MRAZ, SNEG, IVJE, ŽLED, POLEDICA ...
- TOPLA OBLAČILA
- ZIMSKI ŠPORTI
- ŽIVALI POZIMI (SPREMENIJO BARVO, GOSTEJŠA DLAKA, PRESPIJO, DREMLJEJO, OTRPNEJO, PTICE ODLETIJO V TOPLE KRAJE ...),
- OGREVANJE STANOVANJ IN HIŠ

I. MRAZ, SNEG, IVJE, ŽLED, POLEDICA ...



VREME POZIMI

NIZKE TEMPERATURE, MRZLO, HLADNO,, SNEŽI, MEGLENO

KATERE VREMENSKE POJAVE POZNAMO?

- SNEG
- IVJE
- ŽLED
- POLEDICA



2. TOPLA OBLAČILA



3. ZIMSKI ŠPORTI



4. ŽIVALI POZIMI
(SPREMENIJO BARVO,
GOSTEJŠA DLAKA,
PRESPIJO, DREMLJEJO,
OTRPNEJO, PTICE
ODLETIJO V TOPLE
KRAJE ...),



- **PTICE SELIVKE** ODLETIJO V JUŽNE KRAJE, KJER JE TOPLEJE.



- **PTICE STALNICE** OSTANEJO.



ŽIVALI, KI ZIMO **PREDREMLJEJO.**





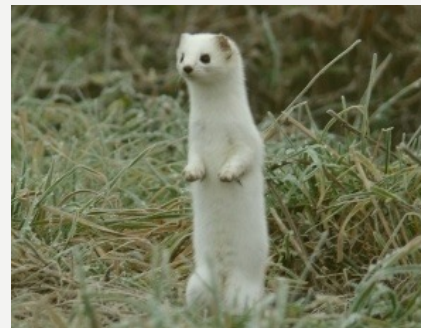
**ŽIVALI, KI ZIMO
PRESPIJO.**



**ŽIVALI, KI POZIMI
OTRPNĚJO.**



NEKATERE ŽIVALI PA SO TUDI POZIMI AKTIVNE IN IŠČEJO HRANO.



DREVEŠA POZIMI

- LISTNANI GOZDOVI SO GOLI.
- NEKATERI IGLAVCI NE ODVRŽEJO IGLIC, LE MACESEN JIH.





5. OGREVANJE STANOVANJ IN HIŠ



KATERI SO ZIMSKI MESECI?

- DECEMBER
- JANUAR
- FEBRUAR



DNEVI IN NOČI

ZIMA SE PRIČNE 21. DECEMBRA.

**DAN JE NAJKRAJŠI,
NOČ JE NAJDALJŠA.**

23.12.1990

ČAS ZIME JE TUDI ČAS PRAZNIKOV

KATERE PRAZNIKE PRAZNUJEMO POZIMI?

- **26. DECEMBER** –
DAN SAMOSTOJNOSTI IN ENOSTNOSTI
- **1. IN 2. JANUAR** – NOVO LETO
- **8. FEBRUAR** –
SLOVENSKI KULTURNI PRAZNIK



KATERI TRIJE DOBRI MOŽJE NAS OBIŠČEJO POZIMI, MED PRAZNIKI?





KAKO PA ODGANJAMO ZIMO?

V SLOVENIJI IMAMO PRAV POSEBEN LJUDSKI OBIČAJ,
IMENUJEMO GA PUSTOVANJE.

PONOVIMO.
POKAŽI NA TRDITVE, KI SO ZNAČILNE ZA ZIMO.

- MACESEN ODVRŽE IGLICE.
- LJUDJE SADIJO NA VRTU.
- ZAČNE SE 23. SEPTEMBRA.
- ZAPADE SNEG IN POBELI POKRAJINO.
- ZUNAJ JE MRAZ.
- LJUDJE SE TOPLEJE OBLEČEMO.
- VSE ŽIVALI ZIMO PRESPIJO.

