

# SVETOVALNA PODPORA ODRASLIM V SŠ

Barbara Bauman, Barbara Kunčič Krapež, mag. Gabi Ogulin Počrvina (vse  
CPI), mag. Andreja Dobrovoljc in mag. Tanja Vilič Klenovšek (obe ACS)

Posvet DOIO, Lipica, 19. marec 2025



REPUBLIKA SLOVENIJA  
MINISTRSTVO ZA VZGOJO IN IZOBRAŽEVANJE



**CPI**  
CENTER RS ZA  
POKLICNO  
IZOBRAŽEVANJE



Andragoški center Republike Slovenije  
Slovenian Institute for Adult Education

# NALOGA V LDN CPI IN ACS V LETIH 2023 IN 2024 (naročnik MVI, skrbnica Ema Perme)

## ▶ Namen:

- ▶ Ugotoviti stanje urejenosti IO na srednjih šolah, še posebej svetovalne podpore
- ▶ Pripraviti predloge izboljšav in ureditve svetovalne podpore odraslim v IO na SŠ

## ▶ V 2023:

- ▶ Analiza stanja z e-vprašalnikom: odgovorilo 45 organizatorjev IO in 28 ravnateljev oz. direktorjev ŠC
- ▶ Priprava poročila s predlogi za ureditev področja

## ▶ V 2024:

- ▶ Priprava predloga umeščanja svetovalnega dela v IO v SŠ - možnih modelov organiziranosti
- ▶ Oprelitev sistemskih pogojev za udejanjanje modelov v praksi
- ▶ Izvedba poglobljenih intervjujev na 9 izbranih srednjih šolah/šolskih centrih z direktorji/ravnatelji, organizatorji IO in šolskimi svetovalkami (o svetovalni podpori odraslim v formalnem izobraževanju)
- ▶ Izvedba fokusne skupine z vabljenimi deležniki
- ▶ Analiza organiziranosti svetovalne podpore na Finskem kot primer dobre prakse

# NEKAJ POUDARKOV IZ INTERVJUJEV V 2024 (1)

## Organizatorji IO

- ▶ Sistemska neurejenost IO na SŠ vpliva tudi na neurejenost svetovalne podpore.
- ▶ Potreba po svetovalni podpori raste.
- ▶ Nove ciljne skupine (več mlajših odraslih, osipnikov, odraslih s posebnimi potrebami, priseljencev), ki potrebujejo več podpore.
- ▶ Organizator IO nima dovolj časa za več svetovalne podpore.
- ▶ Potrebna je ustrezna usposobljenost za to.

## Šolske svetovalne delavke

- ▶ Na vseh 9 SŠ/ŠC so že vključene v svetovalno podporo v IO.
- ▶ Svetovalna podpora odraslim se povečuje, ker je vse več mlajših odraslih (pogosto dijakov, ki so bili redni dijaki in so že bili obravnavani v šol. sv. službi).
- ▶ Le ta pa ni sistematično načrtovana in organizirana.
- ▶ Treba bi jo bilo opredeliti in ovrednotiti (standardi in normativi - obseg dela in finančno ovrednotenje).
- ▶ Potrebna je ustrezna usposobljenost za to.

# NEKAJ POUDARKOV IZ INTERVJUJEV in FOKUSNE SKUPINE V 2024 (2)

## Direktorji/ravnatelji

- ▶ Nujno je treba sistemsko urediti področje IO: zakonske podlage ter standardi in normativi.
- ▶ Opredeljeni naj bodo strokovni okviri, odločitev, kako bo urejeno svetovalna podpora, pa se prepusti SŠ.
- ▶ Zagotovljena naj bo strokovna podpora nacionalnih javnih zavodov.

## Fokusna skupina

- ▶ Svetovalno podporo odraslim na SŠ je treba sistemsko in strokovno urediti.
- ▶ Upošteva naj se tudi že delujoča svetovalna omrežja (še posebej mrežo 35 LU, ki izvaja SDIO kot javno službo).
- ▶ Krepi sodelovanje znotraj SŠ in zunaj.

# KLJUČNI VIDIKI ORGANIZIRANOSTI SVETOVALNE PODPORE V IO NA SŠ

## Opredeliti:

- ▶ in razmejiti naloge (vsebino) svetovalne podpore/svetovalnega delca v IO na SŠ v odnosu do nalog organizatorja IO na SŠ
- ▶ obseg potrebne svetovalne podpore
- ▶ vsebino in način sodelovanja s šolsko svetovalno službo
- ▶ vsebino in način sodelovanja z zunanjimi organizacijami
- ▶ zagotoviti strokovno podporo nacionalnih javnih zavodov (ACS, CPI, ZRSŠ)

Dva strokovna profila:  
- Organizator IO  
- Svetovalni delavec v IO na SŠ

Tako je predlagano tudi NPVI v

Drugi strokovni profili:  
- Vodja IO  
- Učitelj/mentor v IO

Strokovna gradiva, pripomočki, strokovna srečanja, usposabljanja, ...

# PREDLOG DVEH MODELOV

## MODELA IZVAJANJA SVETOVANJA V IO NA SREDNJIH ŠOLAH

### MODEL 1

VLOGI ORGANIZATORJA IN SVETOVALNEGA DELAVCA V ENI OSEBI

- ena oseba opravlja obe vlogi
- naloge med njima so jasno razmejene

- opredeljeni standardi in normativi za DM organizator IO in svetovalca IO
- 30% dela enega organizatorja je nalog svetovalne podpore
- opredeljene strokovne naloge za svetovalno podporo
- ustrezna usposobljenost kadra
- obvezno sodelovanje in vključenost šolske svetovalne službe in
- sodelovanje z zunanjimi inštitucijami

### MODEL 2

VLOGI ORGANIZATORJA IN SVETOVALNEGA DELAVCA LOČENI NA VEČ OSEB

- naloge so ločene na dve ali več oseb
- naloge med njima/mi so jasno razmejene
- delo vseh je koordinirano



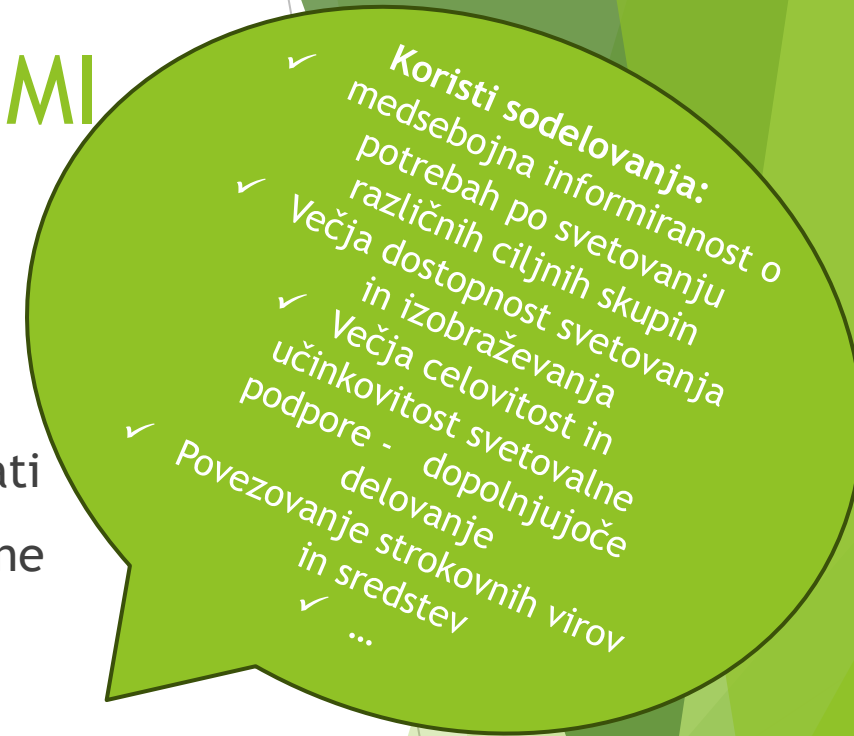
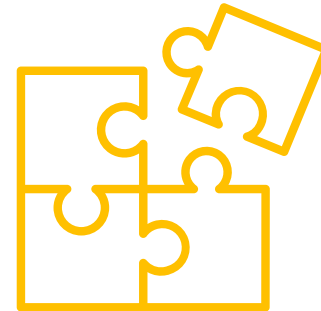
# NOVE PROGRAMSKE SMERNICE ŠOLSKE SVETOVALNE SLUŽBE (2024)

Pet področij svetovalnega dela v šoli s primeri nalog (na ravni VI zavoda, na ravni skupine/oddelka in delo s posameznikom in zanj) (prav tam, st.32-39):

- ▶ Varno, spodbudno in vključujoče okolje
- ▶ Celosten razvoj in dobrobit/blagostanje dijakov
- ▶ Učenje in poučevanje
- ▶ VI prehodi: vpisi, šolanje, prešolanje, akceleracija, karierna orientacija
- ▶ Razvoj VI zavoda in profesionalni razvoj

# MOŽNOSTI SODELOVANJA Z ZUNANJIMI ORGANIZACIJAMI

- ▶ Organizatorji IO povečini že sodelujete z zunanjimi organizacijami
- ▶ Treba pa je to okrepiti, sistematično načrtovati, izvajati in spremljati
- ▶ Sodelovanje naj vključuje naslednje organizacije in njihove strokovne sodelavce:
  - ▶ Mreža 35 LU z izvajanjem SDIO kot javne službe
  - ▶ ZRSZ (informacije o trgu dela, VKO)
  - ▶ Centri za socialno delo
  - ▶ KC na VŠ in fakultetah
  - ▶ Idr.



# POTEK RAZPRAVE V DELOVNIH SKUPINAH

## 1. DEL: razprava o treh vprašanjih

1. Kolikšen delež vašega dela bi namenili za svetovalno podporo odraslim udeležencem izobraževanja?
2. Pri katerih nalogah/vsebinah svetovalne podpore odraslim udeležencem izobraževanja bi bilo smiselno sodelovanje s šolsko svetovalno službo? In na kakšen način?
3. Pri katerih nalogah/vsebinah svetovalne podpore odraslim udeležencem izobraževanja bi bilo smiselno sodelovanje z zunanjimi organizacijami? In na kakšen način?

## 2. DEL: samorefleksija

1. Premislek o nalogah svetovalne podpore z vidika svetovalca in udeleženca.
2. Za katere vsebine, povezane s svetovalno podporo odraslim v SŠ, bi se želeli usposablјati v letu 2025?

**HVALA ZA SODELOVANJE! SKUPAJ ZMOREMO VEČ!**

