

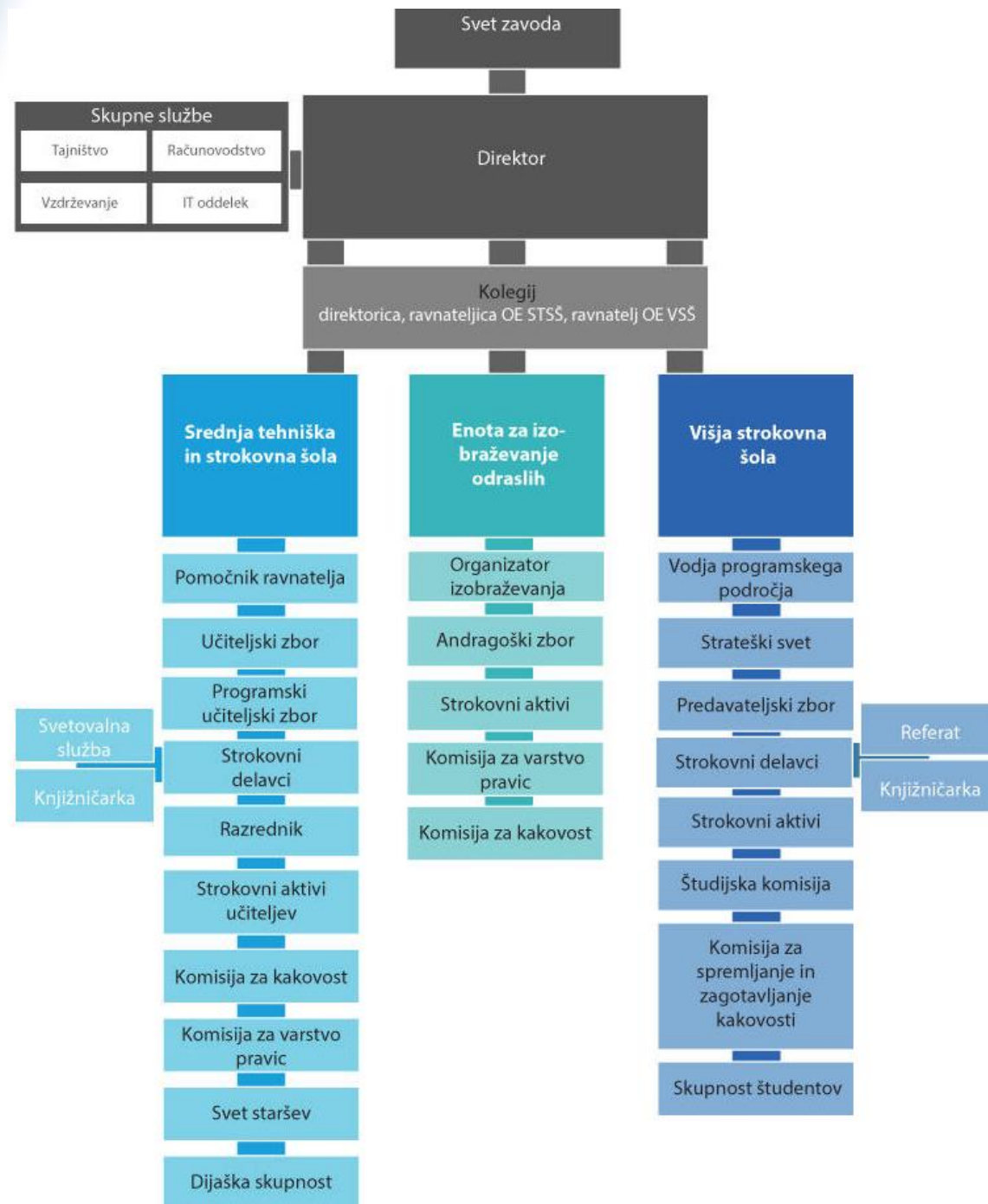


PREDSTAVITEV IN DELOVANJE
ENOTE ZA IZOBRAŽEVANJE ODRASLIH
NA ŠOLSLEM CENTRU ZA POŠTO, EKONOMIJO
IN TELEKOMUNIKACIJE LJUBLJANA

Karmen Stele

Šolski center za
pošto, ekonomijo in
telekomunikacije
Ljubljana

Predstavitev ŠC PET Ljubljana



ŠC PET Ljubljana skozi zgodovino

- 1948 šolo ustanovi tedanje PTT podjetje - PTT srednješolski center Ljubljana
- 1993 podpisana nova ustanovitvena pogodba med PTT podjetjem in Vlado RS
- 1998 so bili ustanovitelji zavoda Vlada RS, Telekom Slovenije in Pošta Slovenije
- 2011 sprejet sklep o ustanovitvi javnega zavoda ŠC PET Ljubljana, ki ga je sprejela Vlada RS

Izobraževanje odraslih na ŠC PET Ljubljana

NEKOČ

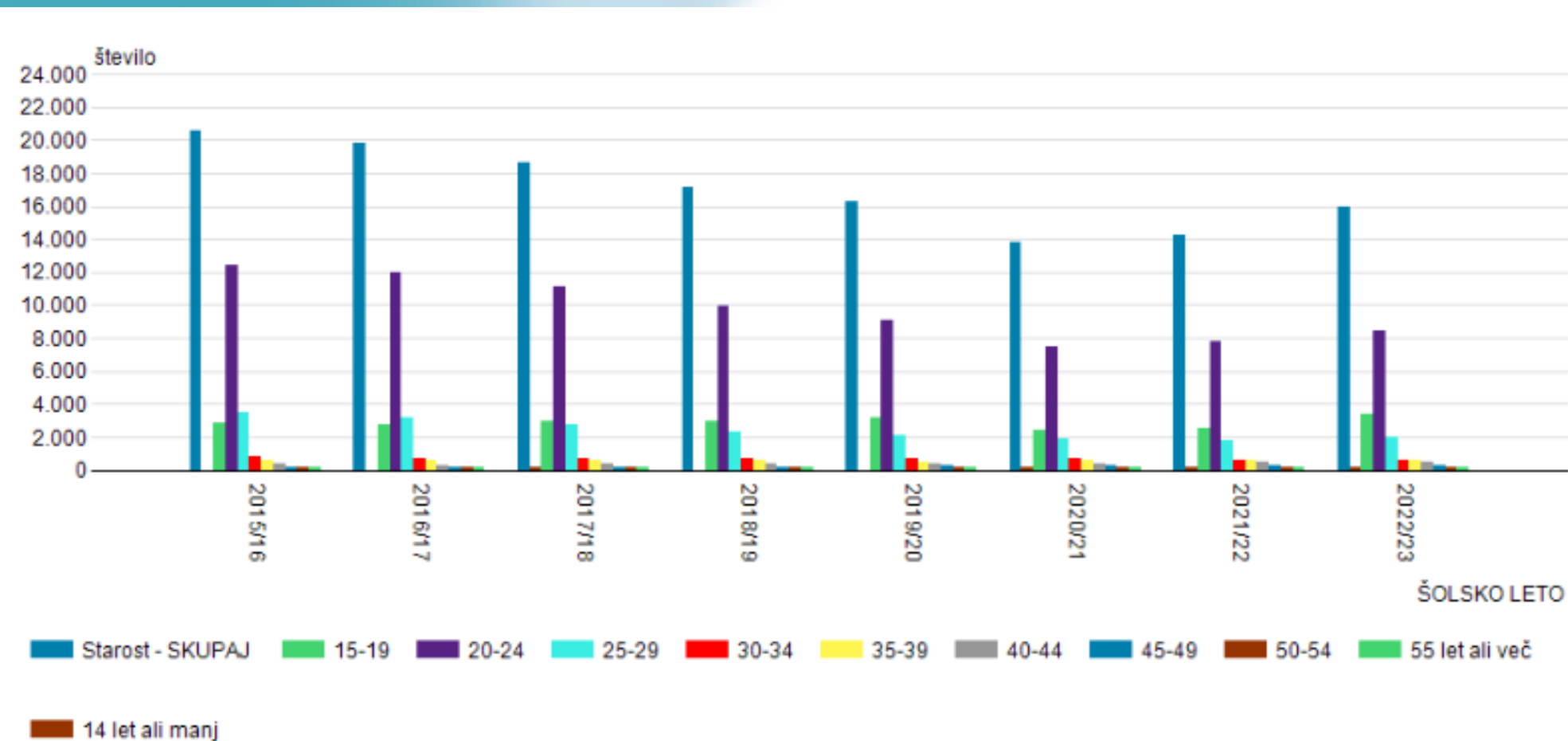
- izobraževanje ob delu od leta 1962 dalje
- velik poudarek na neformalnem izobraževanju
- kasneje tudi na formalnem izobraževanju
- dislocirane enote po Sloveniji

Izobraževanje odraslih na ŠC PET Ljubljana

DANES

- v Sloveniji obstajata le dve Enoti za izobraževanje odraslih
- formalno izobraževanje (5 programov)
- neformalno izobraževanje (NPK, UŽU)
- struktura vpisanih udeležencev
- potek izobraževanja, samoizobraževanja
- finančno poslovanje Enote za izobraževanje odraslih

Odrasli v srednješolskem izobraževanju glede na starost in šolsko leto



Vir: Statistični urad Republike Slovenije

Hvala za pozornost!

SC 5